

DOL DE BRETAGNE

Rue d'Armorique



SECIB
immobilier

Equinoxe

Entre terre et mer, vivez l'équilibre



Habiter ensemble



Zoom sur Dol de Bretagne

Dol-de-Bretagne, située à proximité de la baie du Mont-Saint-Michel, est une ville riche en histoire et en charme. Son patrimoine médiéval, sa majestueuse cathédrale Saint-Samson et ses ruelles pavées, invite à la découverte de siècles d'histoire bretonne. Proche des merveilles naturelles de la baie, elle offre un cadre de vie exceptionnel entre terre et mer.

La ville bénéficie également d'une position stratégique, à mi-chemin entre Rennes et Saint-Malo, avec un accès rapide aux plages de la Côte d'Émeraude.



Proche de l'accès
à la 4 voies
Axe Dinan - Pontorson



Commerces à proximité



Associations sportives
et culturelles



Une commune calme
et dynamique



Écoles, collèges, lycées



Espace culturel



Gare SNCF à environ
5 min en voiture



Parcs et jardins



Services de santé

Sérénité au quotidien

Idéalement située à Dol-de-Bretagne, à proximité du centre-ville, cette résidence moderne vous offre un cadre de vie paisible, au cœur d'un quartier résidentiel calme et proche de toutes les commodités: commerces, services et transports.

L'architecture élégante, associée à des matériaux de qualité, s'intègre harmonieusement dans l'environnement local. Des espaces verts soignés entourent la résidence, créant un véritable havre de tranquillité. Une adresse parfaite pour vivre en toute sérénité, dans un environnement pratique et agréable.

Mon logement

- Des surfaces à vivre optimisées
- Prestations de qualité
- Espaces extérieurs arborés
- Places de stationnements privées
- Jardins à usage privatif (au RDC)
- Une construction certifiée



Espace extérieur idéal pour apéros entre amis

29 logements du T2 au T3

Le mot de l'architecte

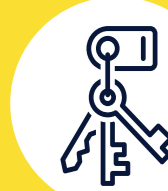
Nicolas Gautier - Architecte - NG Architecte

« Ce projet typique de « longère » à l'architecture gracile propose des matériaux sensibles au contexte environnant. Les teintes et matériaux se répondent d'un volume à l'autre pour tenir une harmonie globale avec une écriture soignée.

Les logements, spacieux et lumineux se prolongent par des balcons et terrasses qui affirment le caractère des façades.

Un équilibre harmonieux à ce programme ambitieux ! »

Location Accession
qu'est-ce que c'est ?



Un achat progressif et sécurisé

La location-accession ou Prêt Social de Location Accession (PSLA) est un dispositif d'aide à l'achat qui permet de devenir propriétaire* de manière progressive et sécurisée, sans apport personnel, en étant, dans un premier temps, locataire du logement.

Les avantages

- Exonération de la taxe foncière pendant 15 ans
- TVA 5,5%
- Pas d'avance de frais pendant la construction
- Garantie de rachat et de relogement

* Sous critères d'éligibilité



Agence SAINT-MALO

18 rue Ville Pépin
35400 Saint-Malo

02 99 85 93 97

À propos de Secib Immobilier

À la fois promoteur et aménageur au service de nos clients, acquéreurs et collectivités, nous avons à cœur **depuis près de 35 ans** de favoriser l'habitat durable, social et solidaire. Une mission que nous portons haut et fort dans tous nos programmes immobiliers que nous voulons innovants partout en Bretagne.

Notre singularité ?

Nous sommes l'un des piliers du modèle d'utilité sociale de notre coopérative, le **Groupe CIB**. Un modèle vertueux qui mêle équilibre économique et développement durable, en faveur de l'habitat pour tous : aux côtés de la SA HLM BSB Les Foyers, nous redistribuons une partie de nos bénéfices à notre Groupe, qui redistribue la valeur générée dans l'économie circulaire, sociale et solidaire. Ainsi, au travers de la **Coopérative Immobilière de Bretagne**, nous soutenons la rénovation de l'habitat précaire, l'accession sociale à la propriété et les actions d'intérêt général en lien avec l'habitat.

Aujourd'hui, Secib Immobilier peut compter sur l'engagement de ses 60 collaborateurs et de l'ensemble de son réseau de partenaires pour répondre aux enjeux du logement et offrir **un habitat à tous les parcours de vie..**

