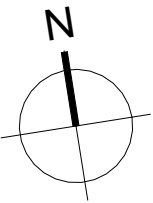
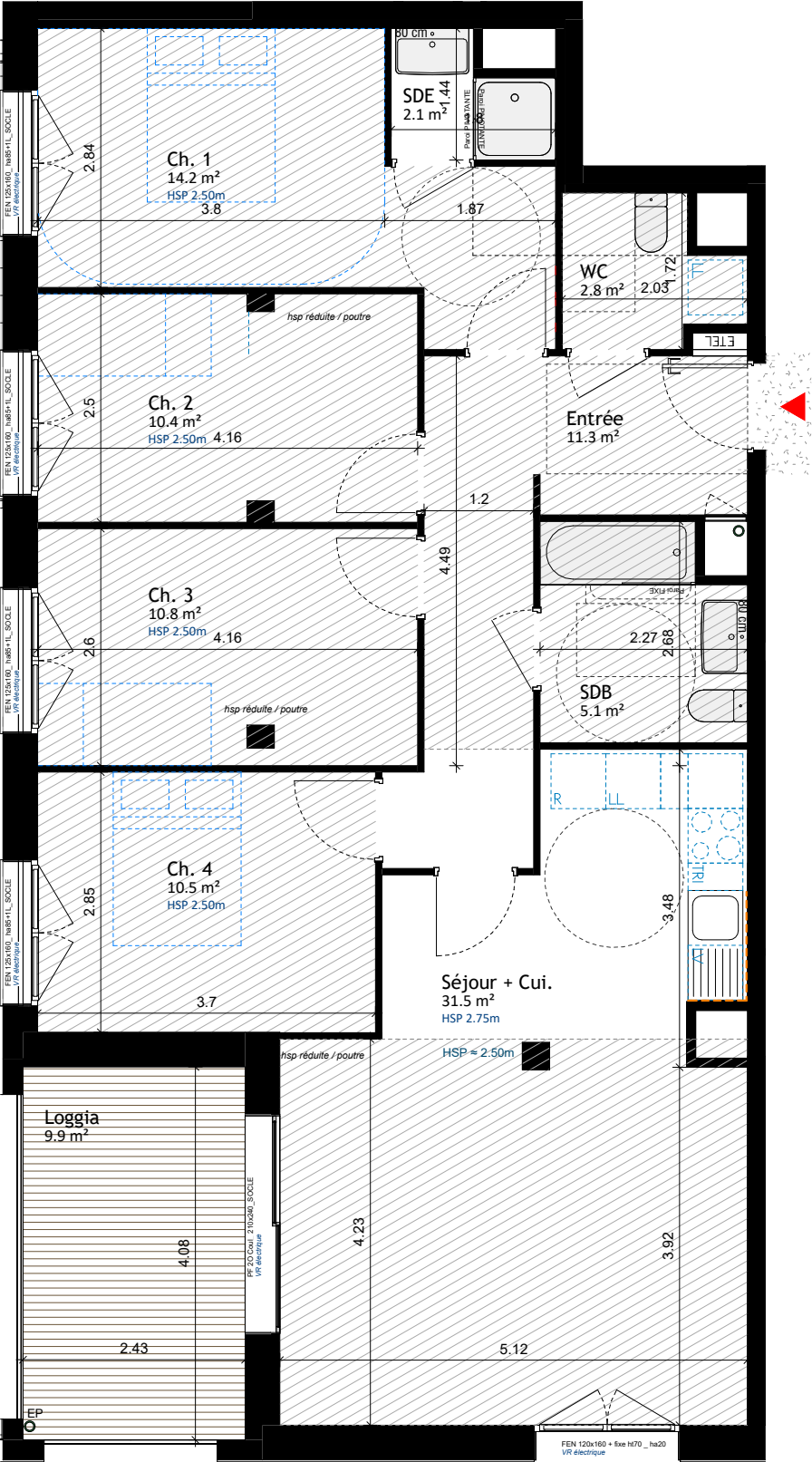
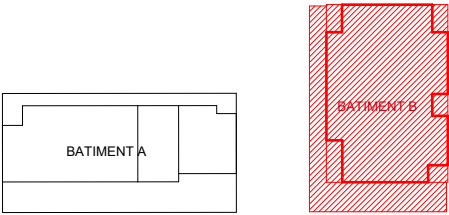


La Résidence **OYAT**
rue des Marginelles
35700 Rennes

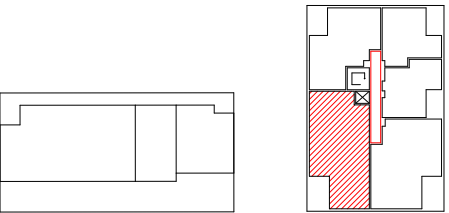


SCCV Rennes Maurepas Ilot 32

Logement N° : **B 105**
Niveau : **R+1**
Type: **T5**
Orientation : **sud-ouest**



Plan de repérage - Bâtiments A & B



Plan de repérage - CAGE B - R+1

| Pièces | Surfaces |
|-------------------------|----------|
| Séjour + Cui. | 31.5 m² |
| Ch. 3 | 10.8 m² |
| Ch. 2 | 10.4 m² |
| SDE | 2.1 m² |
| WC | 2.8 m² |
| Entrée | 11.3 m² |
| SDB | 5.1 m² |
| Ch. 4 | 10.5 m² |
| Ch. 1 | 14.2 m² |
| Total surface habitable | 98.7 m² |
| Loggia | 9.9 m² |
| Total surfaces annexes | 9.9 m² |

| SYMBOLE | DESIGNATION | FF/AP | Fenêtre sur allège pleine | R | Réfrigérateur | — | Sèche-serviettes | /// | Soffite / faux-plafond |
|---------|------------------------------|-------|---------------------------|-----|----------------|------|---------------------|------|------------------------|
| ○ | Espace libre diamètre 1.5m | FF/AV | Fenêtre sur allège vitrée | TRI | Bac de tri | ■ | Appareil de cuisson | ETEL | Tableau électrique |
| □ | Aire de manoeuvre | PF | Porte-Fenêtre | LV | Lave-vaisselle | Rgt. | Rangement | EP | Eau pluviale |
| ■ | Equipements prévus au marché | VR | Volet roulant | LL | Lave-linge | ⌵ | Trappe gaine | — | Paroi douche/baignoire |

Nota: Ce plan est établi à titre provisoire, sur la base des plans du Permis de Construire. Des modifications sont susceptibles d'être apportées à ce plan, en fonction des nécessités techniques de la réalisation, tant en ce qui concerne les dimensions libres que l'équipement. Les surfaces et les hauteurs sous plafonds indiquées sont approximatives. Les surfaces et les cotes indiquées (dimensionnelles ou altimétriques) sont soumises aux tolérances réglementaires. Les soffites, faux-plafonds et gaines sont susceptibles d'évoluer en situation, nombre et dimensions. Des modifications mineures ou des aménagements de détail nécessaires pour des raisons techniques ou administratives pourront être reportées sur les plans. La surface habitable comprend les placards, les WC et la salle de bain. Les cercles en pointillé signalent le respect des normes d'accessibilité pour les Personnes à Mobilité Réduite.

ACQUEREUR :

POUR :

SCCV Rennes Maurepas Ilot 32
1, place de la Gare
35040 Rennes Cedex

OYAT :

Lot 32 - ZAC Maurepas/Gayeulles
Avenue de Rochester
35700 Rennes

PLAN DE LOGEMENT - B105

| DATE | ECHELLE | INDICE |
|-----------|---------|--------|
| JAN. 2026 | 1/75 | 7 |



Nota: ce plan reflète un état de principe pouvant être modifié en cours de chantier pour des raisons techniques, sachant que ces dispositions ne peuvent être opposées à l'architecte. Celui-ci n'ayant aucun lien de droit avec l'acquéreur. Les équipements de cuisine ne sont pas au marché et leur position est indicative. Les canalisations, radiateurs et équipements électriques ne sont pas figurés. Pour des raisons techniques ou administratives, des modifications pourront être apportées à ce plan.