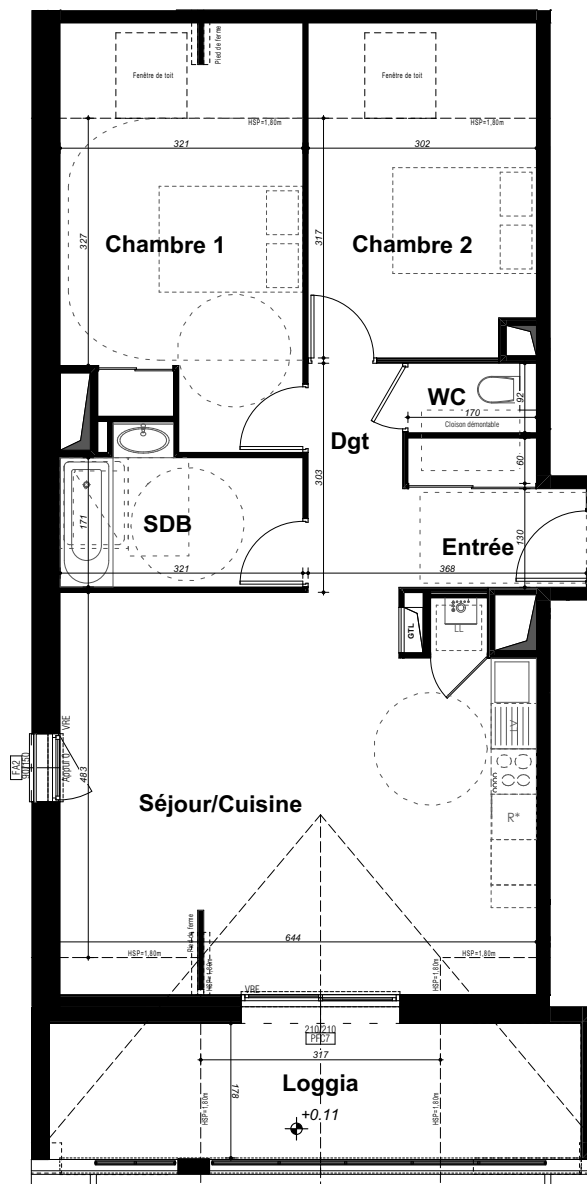
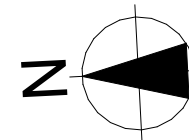


La Résidence

MER EDEN

RUE ADJUDANT LEJEUNE
PERROS-GUIREC



| | |
|-----------|--|
| PFC | porte-fenêtre coulissante |
| PF | porte-fenêtre |
| FA | fenêtre sur allège maçonnée |
| OBAV | fenêtre oscillo-battante sur allège vitrée |
| OB | fenêtre oscillo-battante |
| VR / VRE | volet roulant / volet roulant électrique |
| GTL | tableau électrique |
| LL | lave-linge |
| LV | lave-vaisselle |
| CUIS | cuisinière |
| R* | réfrigérateur |
| chaud. | chaudière |
| ECS | ballon relai d'eau chaude sanitaire |
| | soffite / faux-plafond |
| - - - - - | servitude de passage réseaux |

Pour l'acquéreur :

Pour SCCV :

PROVISOIRE

Date : 10/06/2026

Indice : --

Format : 210 x 297 mm



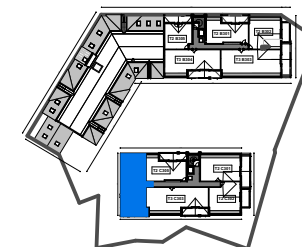
CLÉNET & BROSSET

**SCCV
PERROS LEJEUNE**

Logement N° : **C304**

Niveau : **R+3 BATIMENT C**

Type : **T3**



Surfaces en m² Habitable Utile

| | | |
|---------------------|----------------------------|-------|
| Entrée + PL | 4,31 | 4,31 |
| Séjour/Cuisine + PL | 30,84 | 32,32 |
| Chambre 1 + PL | 13,05 | 16,96 |
| Chambre 2 | 9,31 | 13,11 |
| Dgt | 3,78 | 3,78 |
| SDB | 5,87 | 5,87 |
| WC | 1,56 | 1,56 |
| Total SHAB | 68,72 m² | |

| | | |
|--------|------|-------|
| Loggia | 5,70 | 12,40 |
|--------|------|-------|

| | | |
|----------------------|---------------------------|--|
| Total Annexes | 5,70 m² | |
|----------------------|---------------------------|--|

NOTA : ce plan reflète un état de principe pouvant être modifié en cours de chantier pour des raisons techniques, sachant que ces dispositions ne peuvent être opposées à l'architecte. Celui-ci n'ayant aucun lien de droit avec l'acquéreur. Les équipements de cuisine ne sont pas contractuels, leur position est indicative. Les canalisations, radiateurs et équipements électriques ne sont pas figurés. Pour des raisons techniques ou administratives, des modifications pourront être apportées à ce plan.