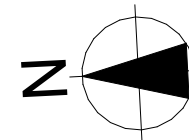


La Résidence

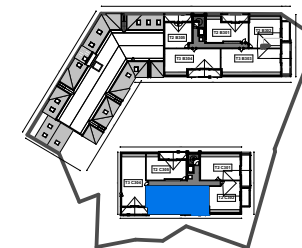
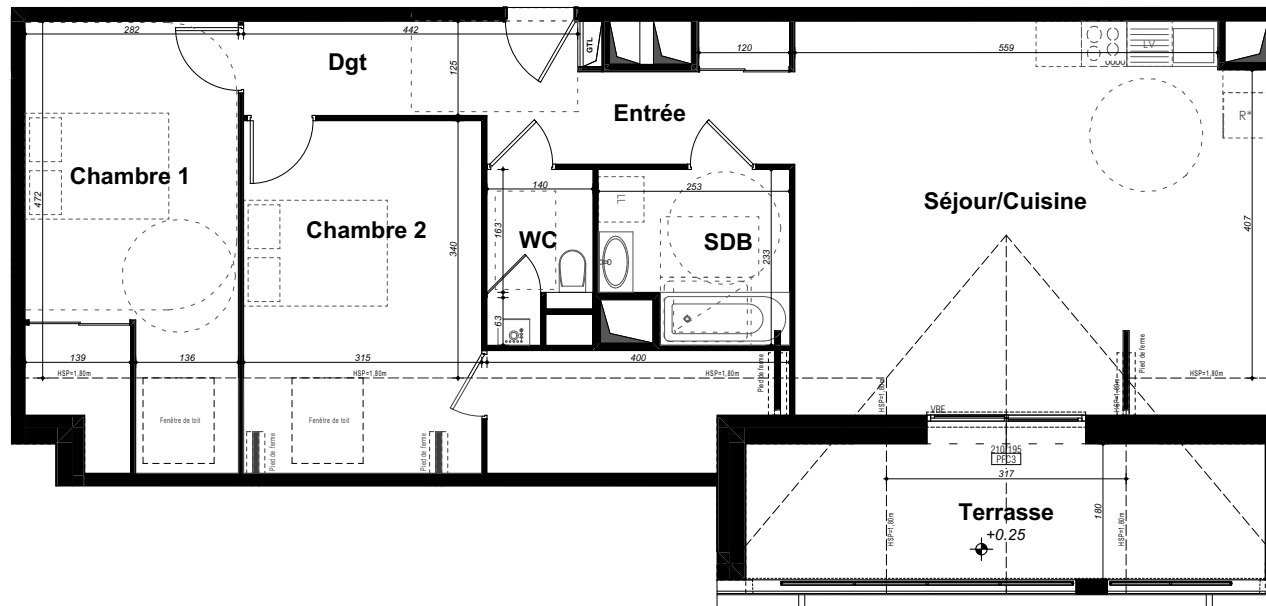
MER EDEN

RUE ADJUDANT LEJEUNE
PERROS-GUIREC



**SCCV
PERROS LEJEUNE**

Logement N° : **C303**
Niveau : **R+3 BATIMENT C**
Type : **T3**



Surfaces en m² Habitable Utile

Entrée + PL	6,58	6,68
Séjour/Cuisine	30,53	31,95
Chambre 1 + PL	13,26	16,12
Chambre 2	10,71	14,41
Dgt	4,02	4,02
Rgt	1,35	5,51
SDB	5,31	5,31
WC + PL	2,77	2,77
Total SHAB	74,53 m²	

Terrasse	5,70	12,36
Total Annexes	5,70 m²	

PFC _	porte-fenêtre coulissante
PF _	porte-fenêtre
FA _	fenêtre sur allège maçonnée
OBAV _	fenêtre oscillo-battante sur allège vitrée
OB _	fenêtre oscillo-battante
VR / VRE _	volet roulant / volet roulant électrique
GTL _	tableau électrique
LL _	lave-linge
LV _	lave-vaisselle
CUIS	cuisinière
R* _	réfrigérateur
chaud. _	chaudière
ECS	ballon relai d'eau chaude sanitaire
	soffite / faux-plafond
- - - - -	servitude de passage réseaux

Pour l'acquéreur :

Pour SCCV :

PROVISOIRE

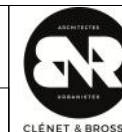
Date : 10/06/2026

Indice : --

Format : 210 x 297 mm

NOTA : ce plan reflète un état de principe pouvant être modifié en cours de chantier pour des raisons techniques, sachant que ces dispositions ne peuvent être opposées à l'architecte. Celui-ci n'ayant aucun lien de droit avec l'acquéreur.

Les équipements de cuisine ne sont pas contractuels, leur position est indicative. Les canalisations, radiateurs et équipements électriques ne sont pas figurés. Pour des raisons techniques ou administratives, des modifications pourront être apportées à ce plan.



CLÉNET & BROSSET