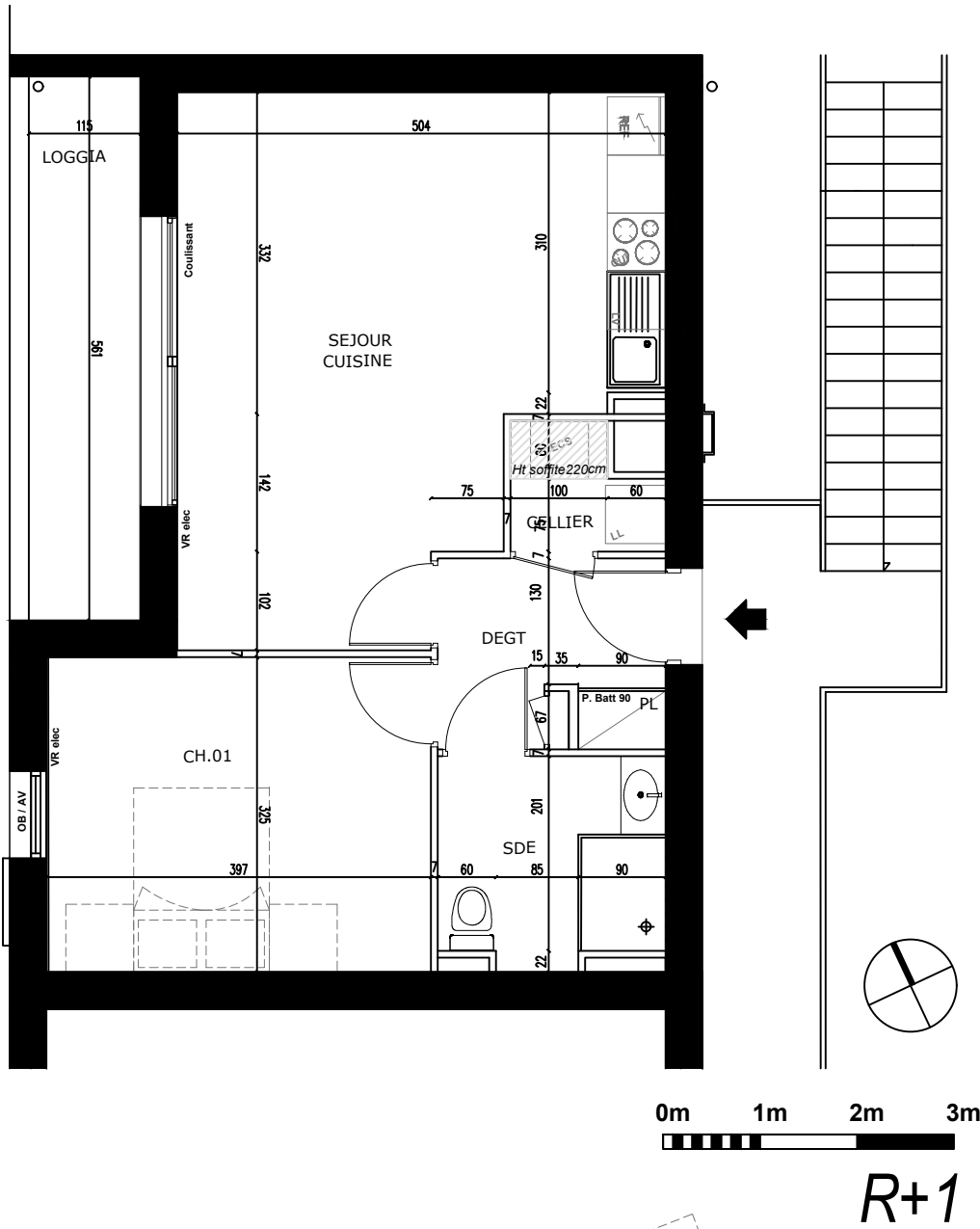


Résidence : AZURA

Rue de l'avancée

56700 Sainte Hélène sur mer

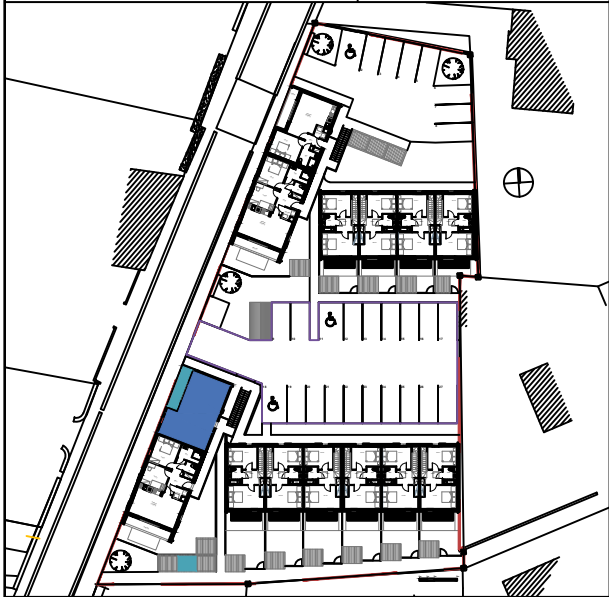


|            |  |
|------------|--|
| Coulissant | Porte vitrée coulissante                         |
| OB         | Fenêtre Oscillo-battante                         |
| OB/ AV     | Fenêtre Oscillo-battante sur allège vitrée       |
| OF         | Fenêtre ouvrant à la française                   |
| OF/ AV     | Fenêtre ouvrant à la française sur allège vitrée |
| VR elec    | Volet roulant électrique                         |
| Elec       | Tableau électrique                               |
| LL         | Lave linge                                       |
| LV         | Lave vaisselle                                   |
| Cuis       | Cuisinière                                       |
| REF        | Réfrigérateur                                    |
| ECS        | Production d'eau chaude                          |
|            | Soffite / Faux plafond                           |

SCCV

" SAINTE HELENE AVANCEE "

|                |     |
|----------------|-----|
| Logement n°    | B11 |
| Niveau d'accès | R+1 |
| Type           | T2  |



| Surfaces habitables en m² |       |
|---------------------------|-------|
| DEGT (+PL)                | 4.40  |
| SEJOUR CUISINE            | 24.00 |
| CELLIER                   | 1.80  |
| CH 1                      | 12.90 |
| SDE                       | 4.90  |
| Total Surface Habitable   | 48.00 |
|                           |       |
|                           |       |

|                       |       |
|-----------------------|-------|
| LOGGIA                | 6.40  |
| ABRI VELO             | 4.50  |
| Total Surface Annexes | 10.90 |

Pour l'acquéreur :

Pour la SCCV " SAINTE HELENE AVANCEE " :

Date : 12/05/2025



Ce plan reflète un état de principe pouvant être modifié en cours de chantier pour des raison techniques, sachant que ces disposition ne peuvent être opposées à l'architecte. Celui-ci n'ayant aucun lien de droit avec l'acquéreur. Les équipement de cuisine ne sont pas contractuels, leur position est indicative. Les canalisation, radiateurs et équipements électriques ne sont pas figurés. Pour des raisons techniques ou administratives, des modifications pourront être apportées à ce plan.

Indice : B