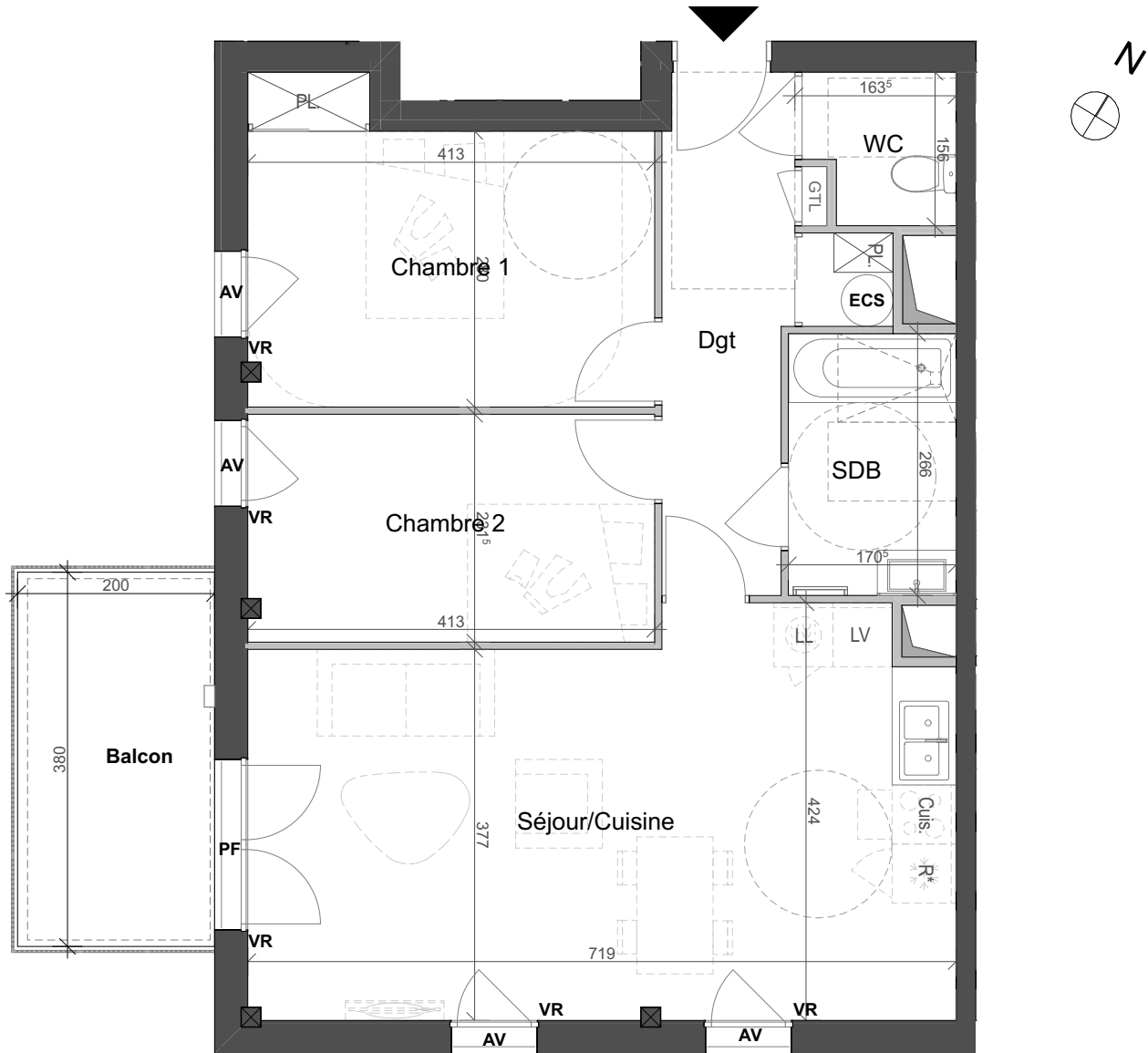


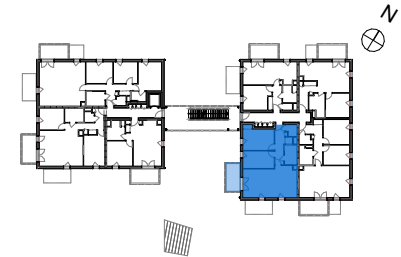
HIATUS

Rue Gisèle Halimi
35650 LE RHEU



SCCV LE RHEU ILOT H

Type de produit : **Accession libre**
 Logement N° : **B14**
 Niveau : **R+1**
 Type : **T3**



Surfaces habitables en m²

Chambre 1	12,19
Chambre 2	9,53
Dgt	7,61
SDB	4,50
Séjour/Cuisine	28,02
WC	2,20
	64,05 m²

Balcon	7,60
--------	------

PF	Porte-fenêtre
AV	Fenêtre sur allège vitrée
OB/AV	Fenêtre oscillo-battante sur allège vitrée
VR	Volet Roulant
GTL	GTL
Cuis.	Plaques de cuisson électriques
R*	Réfrigérateur
LL	Lave-linge
LV	Lave-vaisselle
PL	Placard
ECS	Ballon d'Eau Chaude Sanitaire



Pour l'acquéreur :

Pour : **SCCV LE RHEU ILOT H**

DATE
08/02/2023

Indice **A**

B
Brulé
Architectes
Associés

NOTA : ce plan reflète un état de principe pouvant être modifié en cours de chantier pour des raisons techniques, sachant que ces dispositions ne peuvent être opposées à l'architecte. Celui-ci n'ayant aucun lien de droit avec l'acquéreur. Les équipements de cuisine ne sont pas contractuels, leur position est indicative. Les canalisations, radiateurs et équipements électriques ne sont pas figurés. Pour des raisons techniques ou administratives, des modifications pourront être apportées à ce plan.