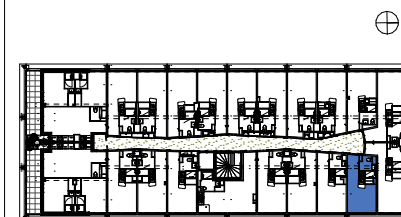


NEOS

PF	porte-fenêtre un ou deux vantaux
OB+2f	fenêtre oscillo-battante avec deux fixes
OB+2f/AV	fenêtre OB+2f sur allège vitrée
OB+1v	fenêtre oscillo-battante + second vantail
OB+1v/AV	fenêtre OB+1v sur allège vitrée
VR	volet roulant
TE	tableau électrique
LL	lave-linge
Cuisine	ensemble cuisine aménagée
LV	lave-vaisselle
CUIS	cuisson
R*	réfrigérateur
nourr EC	nourrice et comptage eau chaude
hsp 2,1m	soffite/faux-plafond courant haut. 2,2m soffite/faux-plafond haut. différente

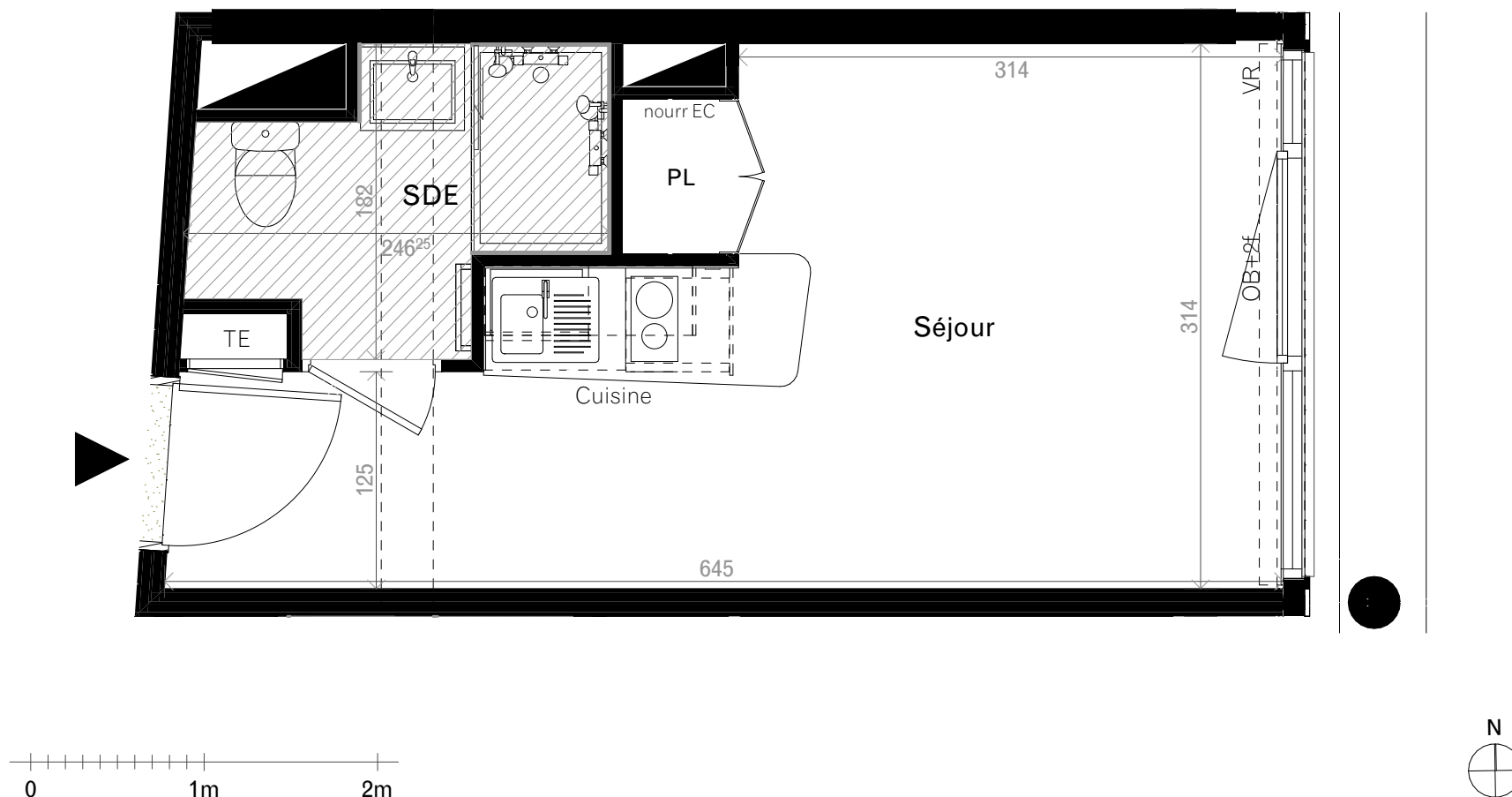
NEOS

Logement n° :	A317
Niveau :	R+3
Type :	Studio



Surfaces habitables en m ²	
1	10
2	20
3	30
4	40
5	50
6	60
7	70
8	80
9	90
10	100
11	110
12	120
13	130
14	140
15	150
16	160
17	170
18	180
19	190
20	200
21	210
22	220
23	230
24	240
25	250
26	260
27	270
28	280
29	290
30	300
31	310
32	320
33	330
34	340
35	350
36	360
37	370
38	380
39	390
40	400
41	410
42	420
43	430
44	440
45	450
46	460
47	470
48	480
49	490
50	500
51	510
52	520
53	530
54	540
55	550
56	560
57	570
58	580
59	590
60	600
61	610
62	620
63	630
64	640
65	650
66	660
67	670
68	680
69	690
70	700
71	710
72	720
73	730
74	740
75	750
76	760
77	770
78	780
79	790
80	800
81	810
82	820
83	830
84	840
85	850
86	860
87	870
88	880
89	890
90	900
91	910
92	920
93	930
94	940
95	950
96	960
97	970
98	980
99	990
100	1000

Séjour + PL	15,4
SDE	3,3
Total surfaces habitables	18,7 m²



Pour l'acquéreur :

Pour: **SCCV CLEUNAY-E.POTTIER**

NOTA : ce plan reflète un état de principe pouvant être modifié en cours de chantier pour des raisons techniques, sachant que ces dispositions ne peuvent être opposées à l'architecte. Celui-ci n'ayant aucun lien de droit avec l'acquéreur. Les équipements de cuisine ne sont pas contractuels, leur position est indicative. Les canalisations, radiateurs et équipements électriques ne sont pas figurés. Pour des raisons techniques ou administratives, des modifications pourront être apportées à ce plan

Date : 14/01/2025

Indice 8

CHZX
CHOUZENOUX ARCHITECTURE