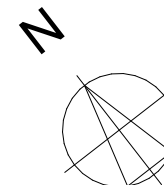
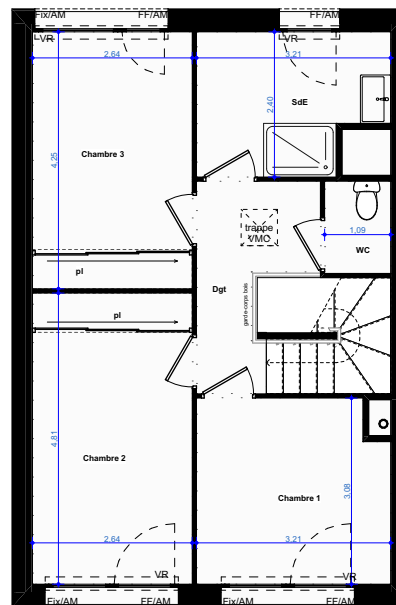
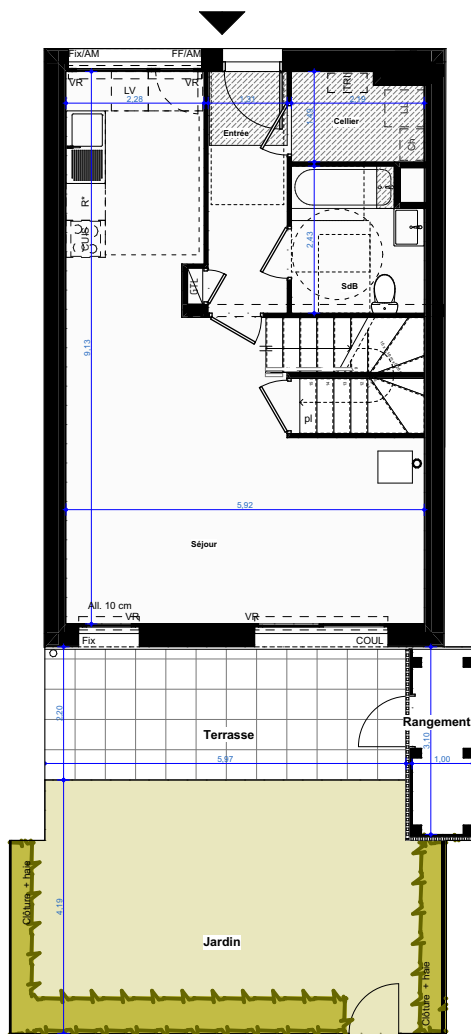


NATICE



NATICE

**LOT 13  
CASERNE LORETTE  
ZAC Caserne Lorette  
Saint-Malo**

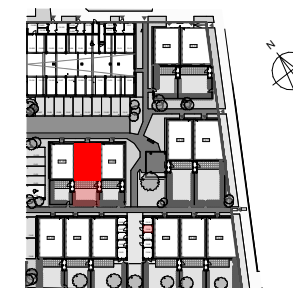


COUL	porte-fenêtre coulissante
COUL	porte-fenêtre
FF/AM	fenêtre à la française sur allège maçonnée
FF/AV	fenêtre à la française sur allège vitrée
OB/AV	fenêtre oscillo-battante sur allège vitrée
OB	fenêtre oscillo-battante
VR	volet roulant
GTL	tableau électrique
LL	lave linge
LV	lave vaisselle
CUIS	cuisinière
R	réfrigérateur
chaud	chaudière
ECS	ballon relié d'eau chaude sanitaire
soffite / faux-plafond	
poêle à bois	

SCCV Saint Malo Lorette

Logement N° **M13-08**

Type **T4**



**Surfaces habitables en m<sup>2</sup>**

Entrée	5,21
Séjour	35,31
Chambre 1	9,56
Chambre 2	12,70
Chambre 3	11,21
SdB	4,99
SdE	6,91
WC	1,67
Dgt	5,11
Cellier	3,09

**95.76 m<sup>2</sup>**

Local 2 roues individuel	4,53
Rangement	2,97
Jardin	28,65
Terrasse	13,13

Pour l'acquéreur

Pour : SCCV Saint Malo Lorette

Date: 15/07/2024

Indice: B

NOTA: ce plan reflète un état de principe pouvant être modifié en cours de chantier pour des raisons techniques, sachant que ces dispositions ne peuvent être opposées à l'architecte. Celui-ci n'ayant aucun lien de droit avec l'acquéreur. Les équipements de cuisine ne sont pas contractuels, leur position est indicative. Les canalisations, radiateurs et équipements électriques ne sont pas figurés. Pour des raisons techniques ou administratives, des modifications pourront être apportées à ce plan.