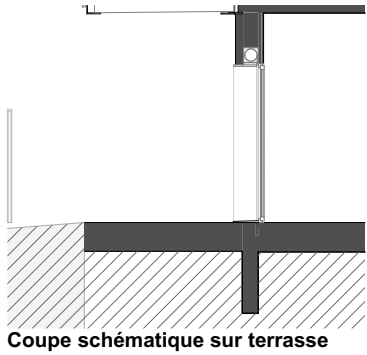
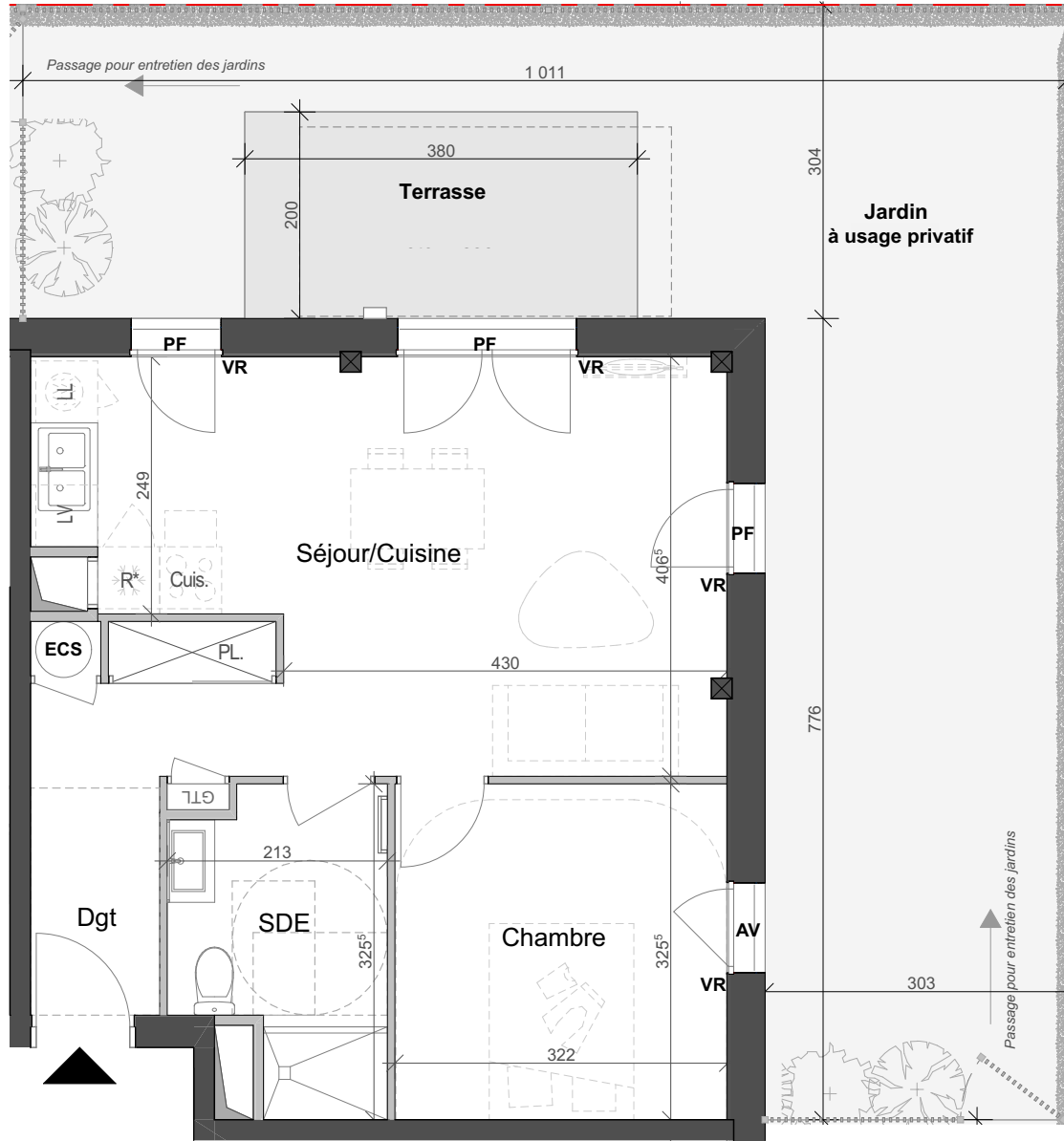


HIATUS

Rue Gisèle Halimi
35650 LE RHEU

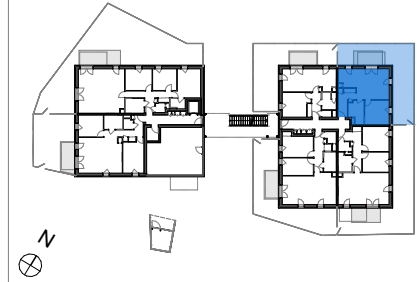


PF	Porte-fenêtre
AV	Fenêtre sur allège vitrée
OB/AV	Fenêtre oscillo-battante sur allège vitrée
VR	Volet Roulant
GTL	GTL
Cuis.	Plaques de cuisson électriques
R*	Réfrigérateur
LL	Lave-linge
LV	Lave-vaisselle
PL.	Placard
ECS	Ballon d'Eau Chaude Sanitaire



SCCV LE RHEU ILOT H

Logement N° : **B02**
Niveau : **Rez-de-chaussée**
Type : **T2**



Surfaces habitables en m²

Chambre	10,46
Dgt	6,31
SDE	5,73
Séjour/Cuisine	23,02
	45,52 m²

Jardin	47,01
Terrasse	7,60
	54,61 m²

Pour l'acquéreur :

Pour : **SCCV LE RHEU ILOT H**

DATE
11/06/2024

Indice **D**

B
Brulé
Architectes
Associés

NOTA : ce plan reflète un état de principe pouvant être modifié en cours de chantier pour des raisons techniques, sachant que ces dispositions ne peuvent être opposées à l'architecte. Celui-ci n'ayant aucun lien de droit avec l'acquéreur. Les équipements de cuisine ne sont pas contractuels, leur position est indicative. Les canalisations, radiateurs et équipements électriques ne sont pas figurés. Pour des raisons techniques ou administratives, des modifications pourront être apportées à ce plan.