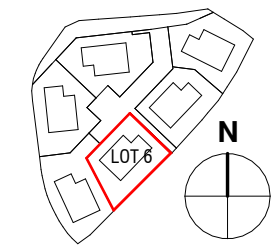


# LITTORAL

MAISON **DRISSE**  
 Type T5



## Surfaces extérieures m<sup>2</sup>

Maison 6	
Emprise au sol	102.70m <sup>2</sup>
Cabanon (Rangement)	3.70m <sup>2</sup>
Jardin	243.60m <sup>2</sup>
Surface Parcelle	<u>350.00m<sup>2</sup></u>

Pour l'acquéreur

Pour: **SECIB**

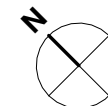
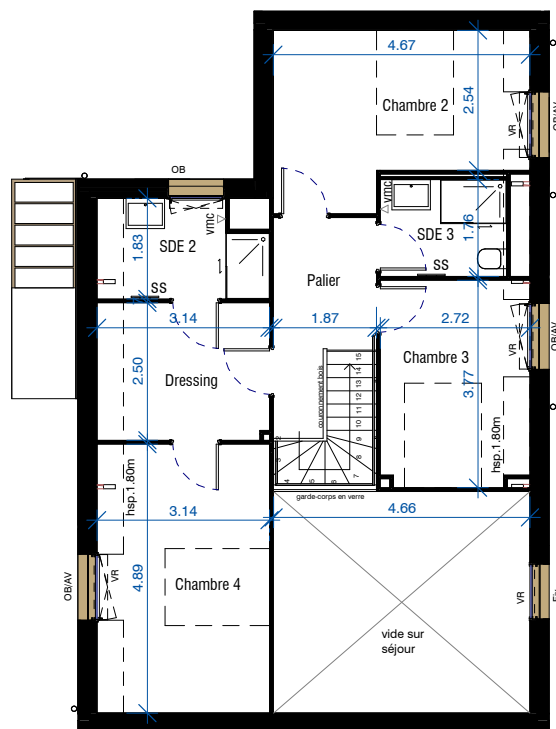
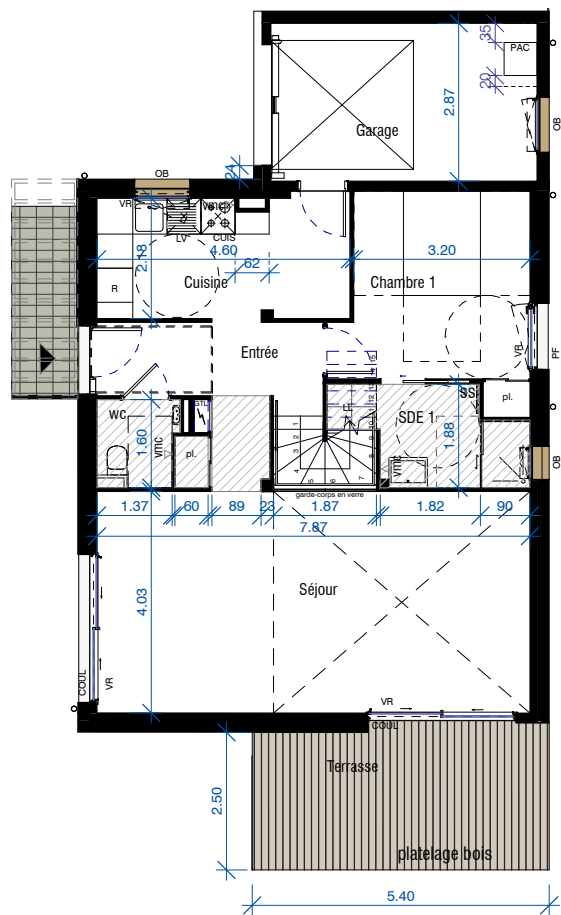
13/02/2024

**J**

Indice:



NOTA: ce plan reflète un état de principe pouvant être modifié en cours de chantier pour des raisons techniques, sachant que ces dispositions ne peuvent être opposées à l'architecte. Celui-ci n'ayant aucun lien de droit avec l'acquéreur. Les équipements de cuisine ne sont pas contractuels, leur position est indicative. Les canalisations, radiateurs et équipements électriques ne sont pas figurés. Pour des raisons techniques ou administratives, des modifications pourront être apportées à ce plan.



Fix	fenêtre fixe
COUL	porte-fenêtre coulissante
PF	porte-fenêtre
OB/AV	fenêtre oscillo-battante sur allège vitrée
OB	fenêtre oscillo-battante
VR	volet roulant
GLT	tableau électrique
LL	lave linge
LV	lave vaisselle
CUIS	cuisinière
R	réfrigérateur
PAC	pompe à chaleur
SS	sèche-serviettes
VMC	Ventilation mécanique contrôlée
	soffite / faux-plafond

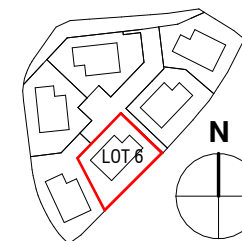
LITTORAL

MAISON

DRISSE

Type

T5



Surfaces Habitables en m<sup>2</sup>

Maison 6	
Séjour	31.71 m <sup>2</sup>
Chambre 4	13.59 m <sup>2</sup>
Chambre 2	12.72 m <sup>2</sup>
Chambre 1	12.03 m <sup>2</sup>
Cuisine	10.03 m <sup>2</sup>
Chambre 3	9.08 m <sup>2</sup>
Entrée	8.48 m <sup>2</sup>
Dressing	6.61 m <sup>2</sup>
Palier	5.95 m <sup>2</sup>
SDE 1	5.28 m <sup>2</sup>
SDE 2	4.36 m <sup>2</sup>
SDE 3	4.04 m <sup>2</sup>
wc	2.14 m <sup>2</sup>
	<u>126.02 m<sup>2</sup></u>

Surface utile en m<sup>2</sup> 126.02 m<sup>2</sup>

Pour l'acquéreur

Pour: **SECIB**

13/02/2024

Indice: **J**



NOTA: ce plan reflète un état de principe pouvant être modifié en cours de chantier pour des raisons techniques, sachant que ces dispositions ne peuvent être opposées à l'architecte. Celui-ci n'ayant aucun lien de droit avec l'acquéreur. Les équipements de cuisine ne sont pas contractuels, leur position est indicative. Les canalisations, radiateurs et équipements électriques ne sont pas figurés. Pour des raisons techniques ou administratives, des modifications pourront être apportées à ce plan.