



Appartement 3 pièces
Lot n° B101
Bâtiment B - R+1

TABLEAU DES SURFACES
(Compris placard)

Entrée	5.4 m ²
Séjour	21.3 m ²
Cuisine	6.1 m ²
DGT	2.6 m ²
Chambre 1	12.6 m ²
Chambre 2	9.4 m ²
SDB	3.8 m ²
WC	1.3 m ²

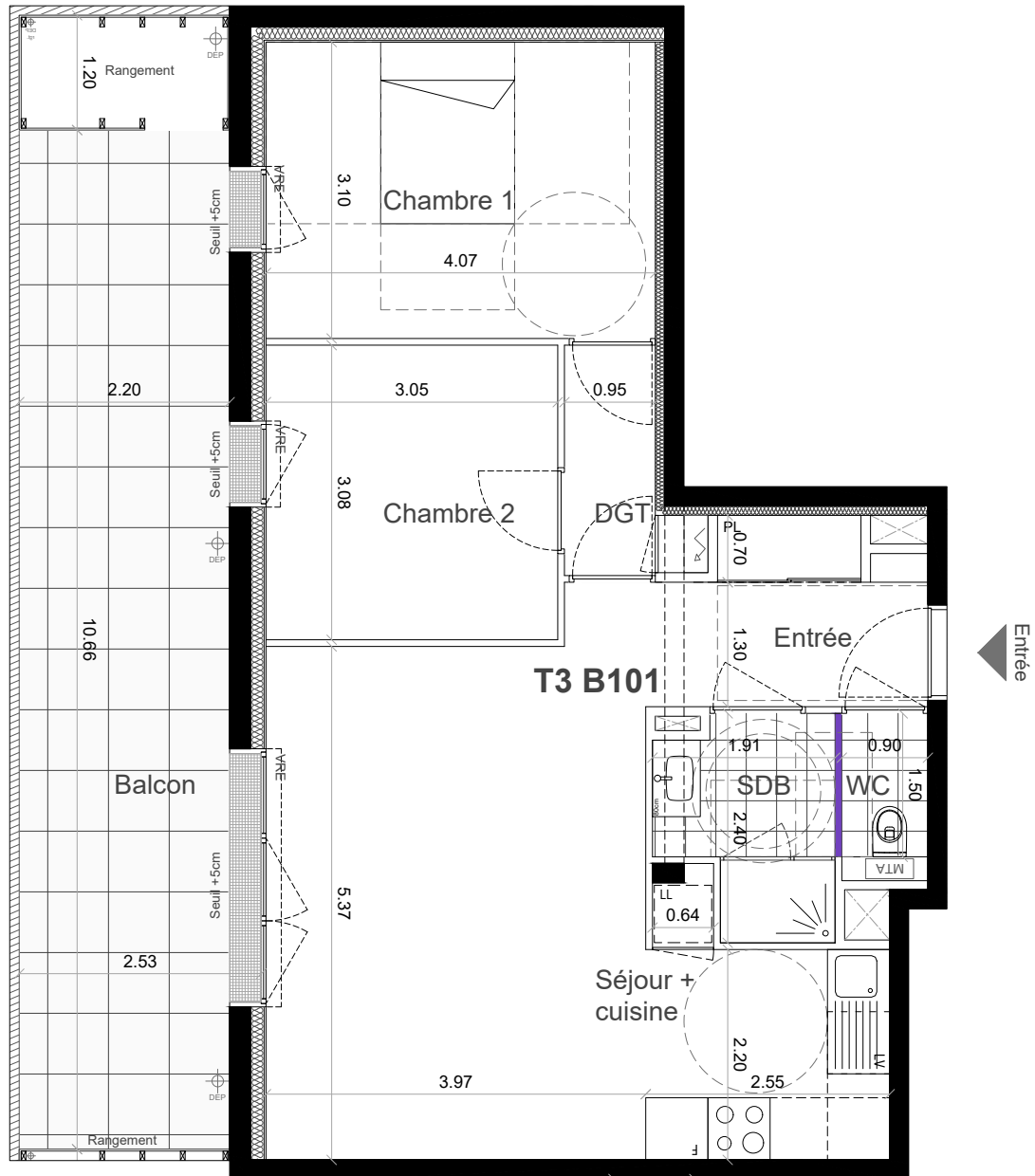
SURFACE HABITABLE 62.5 m²

Balcon	26.1 m ² (dont 2.4 m ² de rgt. ext)
--------	--

LEGENDE	
VRE	Volet Roulant Electrique
PL	Placard
DI	Douche
	Tableau électrique
	Module thermique Appt.
	Faux plafond
KI	Kitchenette
LL	Lave-linge
LV	Lave-vaisselle
VE	Velux
	G.C Bois
	G.C Acier
	Cloison amovible

INDICE : 0 DATE : Nov. 2023

ARCHITECTE : GUINEE*POTIN



nota : Le présent document pourra subir des adaptations dimensionnelles et techniques afin de répondre aux contraintes induites par les études détaillées d'exécution. les surfaces et les hauteurs sous-faux plafonds ainsi que l'emplacement des équipements sanitaires ne sont pas toujours figurés ou le sont à titre indicatif.