

CHARTRES DE BRETAGNE  
Portes de la Seiche

BATI-ARMOR  
BÂTISSEURS D'AVENIR

guinée\*potin



Appartement 4 pièces  
Lot n° A305  
Bâtiment A - R+3/R+4

**TABLEAU DES SURFACES (R+3)**  
(Compris placard)

Entrée	3.6 m <sup>2</sup>
Séjour + cuisine	28.6 m <sup>2</sup>
DGT	4.3 m <sup>2</sup>
RGT	4.2 m <sup>2</sup>
SDB	4.8 m <sup>2</sup>
SDE	2.8 m <sup>2</sup>
WC 2	1.5 m <sup>2</sup>
Chambre 1	15.2 m <sup>2</sup>
Chambre 2	11.6 m <sup>2</sup>

**SURFACE HABITABLE (R+3 et R+4)** **76.6 m<sup>2</sup>**  
surface y compris HSP sous 1m80 83 m<sup>2</sup>

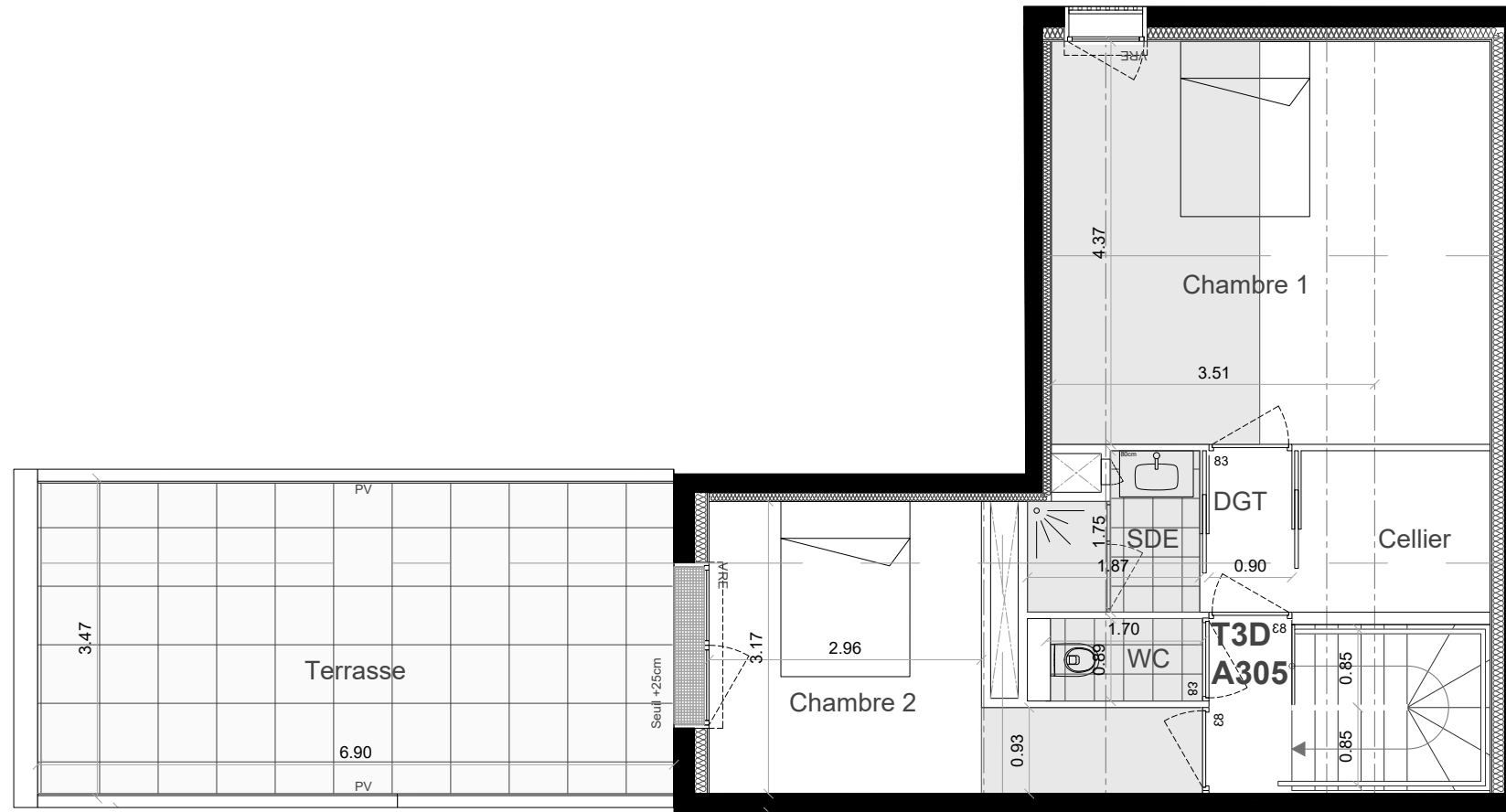
Balcon 16.5 m<sup>2</sup>  
Terrasse (dont 2.2m<sup>2</sup> de Rgt. ext.) 24.0 m<sup>2</sup>

LEGENDE	KI	Kitchenette	
	LL	Lave-linge	
VRE	Volet Roulant Electrique	LV	Lave-vaisselle
PL	Placard	VE	Velux
DI	Douche		
	Tableau électrique		G.C Bois
	MTA	Module thermique Appt.	G.C Acier
	Faux plafond		Cloison amovible

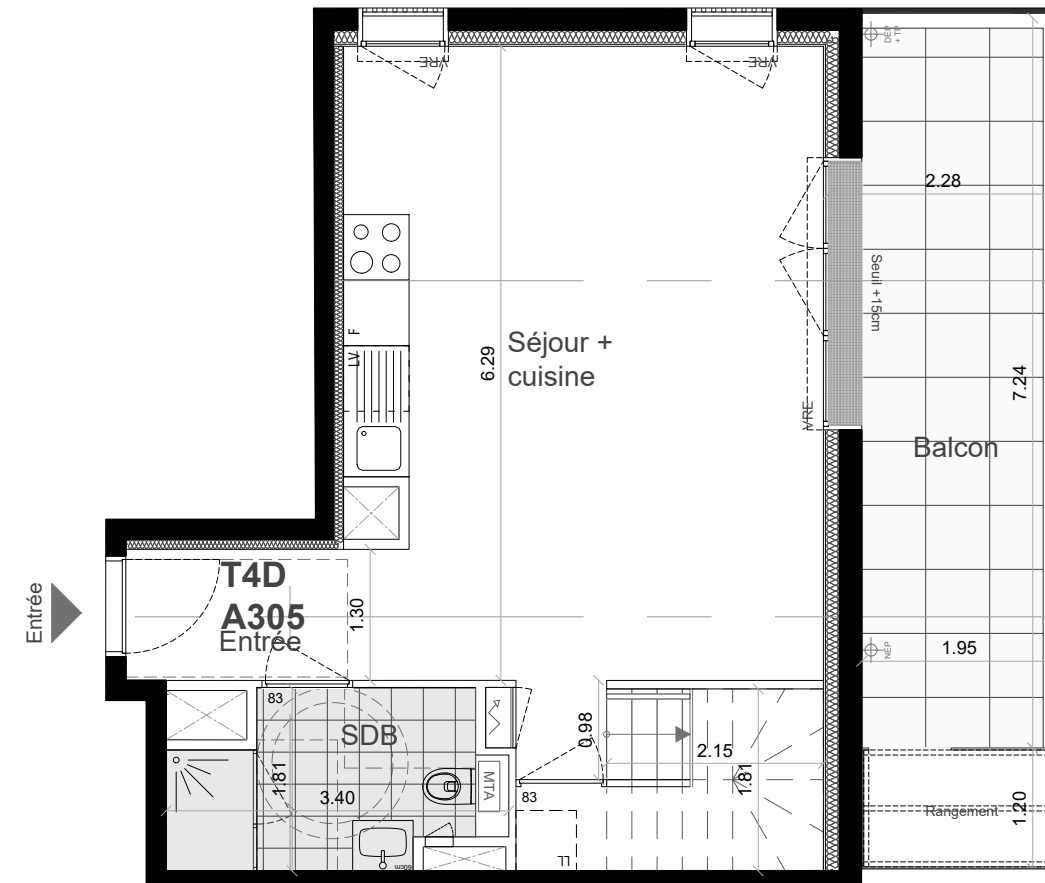
INDICE : 2      DATE : Oct. 2024

ARCHITECTE : GUINEE\*POTIN

nota : Le présent document pourra subir des adaptations dimensionnelles et techniques afin de répondre aux contraintes induites par les études détaillées d'exécution, les surfaces et les hauteurs sous-faux plafonds ainsi que l'emplacement des équipements sanitaires ne sont pas toujours figurés ou le sont à titre indicatif.



Duplex Haut



Duplex Bas