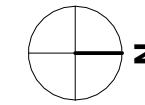


PROVISOIRE

# Prélude

Rue Gabriel Fauré  
56 100 LORIENT



MAITRE D'OUVRAGE  
**SCCV LORIENT CHATEAU**



## APPARTEMENT E01

|        |      |                |
|--------|------|----------------|
| Niveau | Type | N° appartement |
| RDC    | T3   | E01            |

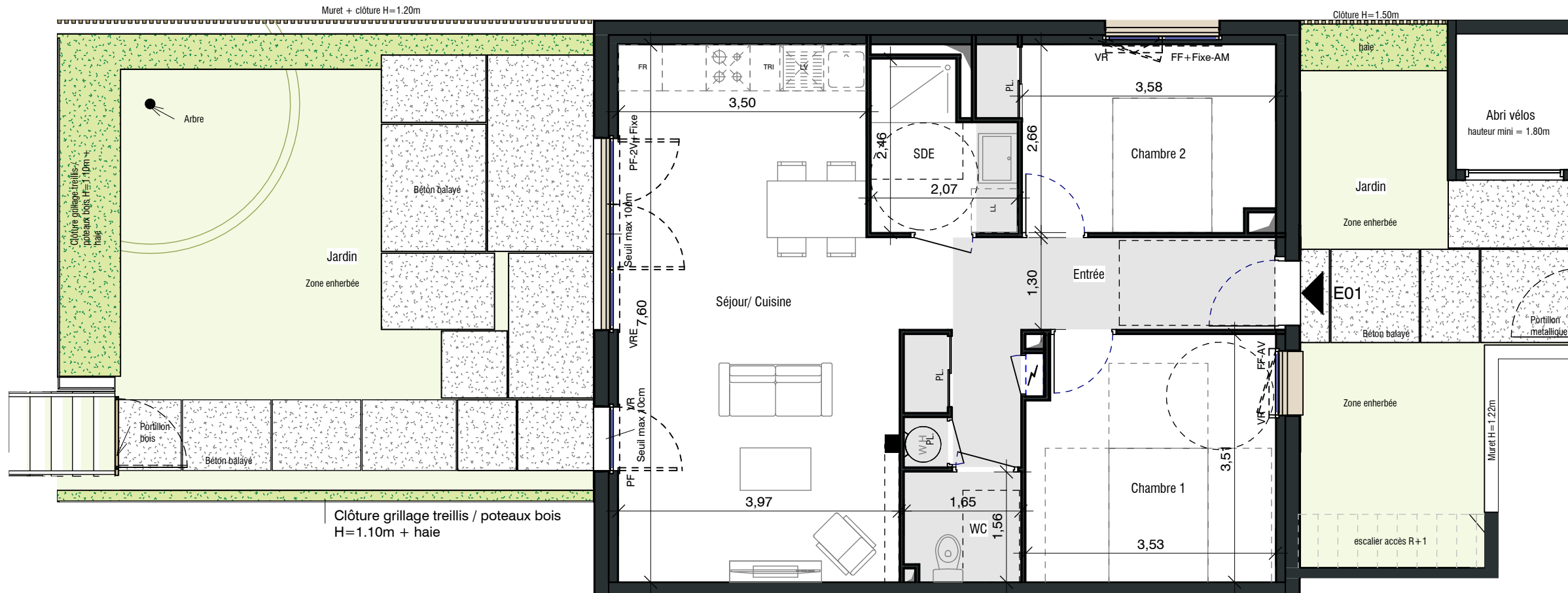
### PLAN DE LOCALISATION



### SURFACES HABITABLES EN M<sup>2</sup>

|                            |                            |
|----------------------------|----------------------------|
| Séjour/ Cuisine            | 28,89 m <sup>2</sup>       |
| Chambre 1                  | 12,04 m <sup>2</sup>       |
| Chambre 2 + placard        | 10,02 m <sup>2</sup>       |
| Entrée + placard           | 9,99 m <sup>2</sup>        |
| SDE                        | 4,30 m <sup>2</sup>        |
| WC                         | 2,52 m <sup>2</sup>        |
| <b>SURFACES HABITABLES</b> | <b>67,76 m<sup>2</sup></b> |

|                             |                            |
|-----------------------------|----------------------------|
| Jardin                      | 42,13 m <sup>2</sup>       |
| Jardin                      | 20,38 m <sup>2</sup>       |
| Abri vélos                  | 3,07 m <sup>2</sup>        |
| <b>SURFACES EXTERIEURES</b> | <b>65,58 m<sup>2</sup></b> |

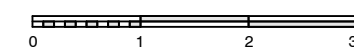


### LEGENDE

|       |                         |     |                          |    |                     |
|-------|-------------------------|-----|--------------------------|----|---------------------|
| FF    | Fenêtre à la Française  | VRE | Volet Roulant Électrique | LV | Lave-Vaisselle      |
| PF-2V | Porte fenêtre 2 vantaux | VR  | Volet Roulant            | LL | Lave-Linge          |
| PV    | Porte vitrée            | GC  | Garde-Corps              | FR | Réfrigérateur       |
| PF    | Porte Fenêtre           | HSP | Hauteur sous Plafond     | SS | Sèche-Serviette     |
| AM    | Allège Maçonnée         | WH  | Chaque eau électrique    | BV | Brise vue           |
| AV    | Allège Vitrée           | PL  | Placard                  | PP | Paroi polycarbonate |

|  |  |
|--|--|
|  | Hauteur sous plafond réduite - environ 2.30m |
|  | Retombée de poutre                           |
|  | Tableau électrique                           |

Gaine technique



Echelle Graphique

NOTA : En fonction des nécessités techniques de la réalisation, des modifications sont susceptibles d'être apportées à ce plan qui ne revêt, avant d'être annexé à l'acte authentique de vente, qu'un caractère informatif. Par ailleurs, les surfaces et les cotes indiquées sont approximatives. Les soffites, faux plafonds, gaines sont susceptibles d'évoluer en situation et en nombre. Les canalisations, radiateurs, retombées, regards ne sont pas figurés. Des modifications mineurs ou des aménagements de détails nécessaires pour des raisons d'ordre technique ou administratif pourront être reportés sur les plans. Les éléments de cuisine sont représentés seulement à titre indicatif.

DATE : 21/10/2025

Indice : 0

**ATELIER**  
**ARCAU**  
LOTS URBAINS, ARCHITECTURES, PAYSAGES