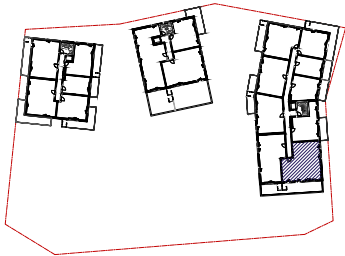


**CHARTRES DE BRETAGNE**  
Portes de la Seiche

**BATI-ARMOR**  
BÂTISSEURS D'AVENIR



Appartement 4 pièces  
Lot n° C308  
Bâtiment C - R+3

**TABLEAU DES SURFACES**  
(Compris placard)

Entrée	4.7 m <sup>2</sup>
Séjour + cuisine	32.2 m <sup>2</sup>
DGT	5.5 m <sup>2</sup>
Chambre 1	11.8 m <sup>2</sup>
Chambre 2	9.4 m <sup>2</sup>
Chambre 3	9.7 m <sup>2</sup>
SDB1	4.4 m <sup>2</sup>
SDB2	3.3 m <sup>2</sup>
WC	2.2 m <sup>2</sup>

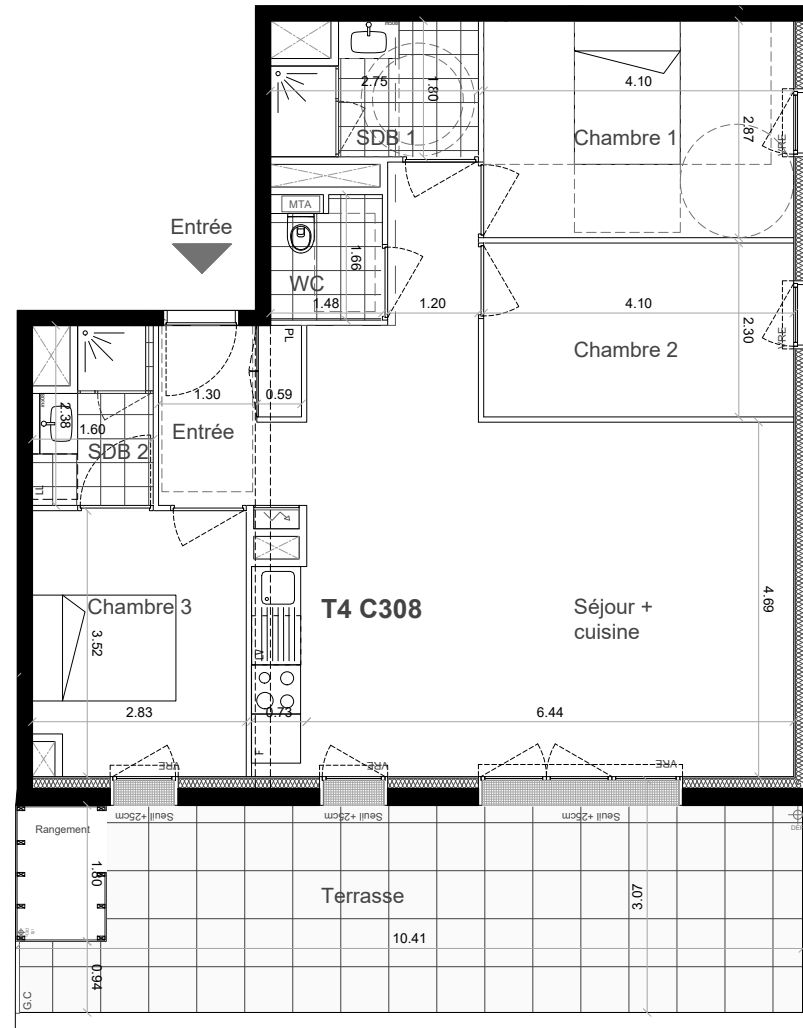
**SURFACE HABITABLE** 83.2 m<sup>2</sup>

Terrasse 28.5 m<sup>2</sup>  
(dont 2.2 m<sup>2</sup> de rgt. ext)

LEGENDE	
KI	Kitchenette
LL	Lave-linge
VRE	Volet Roulant Electrique
PL	Placard
DI	Douche
	Tableau électrique
	G.C Bois
	Module thermique Appt.
	Faux plafond
	LL
	LV
	VE
	G.C Acier
	Cloison amovible

INDICE : 0      DATE : Nov. 2023

ARCHITECTE : GUINEE\*POTIN



nota : Le présent document pourra subir des adaptations dimensionnelles et techniques afin de répondre aux contraintes induites par les études détaillées d'exécution. les surfaces et les hauteurs sous-faux plafonds ainsi que l'emplacement des équipements sanitaires ne sont pas toujours figurés ou le sont à titre indicatif.