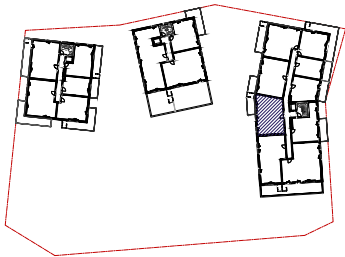


**CHARTRES DE BRETAGNE**  
Portes de la Seiche

**BATI-ARMOR**

BÂTISSEURS D'AVENIR



**Appartement 3 pièces**  
Lot n° C306  
Bâtiment C - R+3

**TABLEAU DES SURFACES**

(Compris placard)

Entrée	6.4 m <sup>2</sup>
Séjour + cuisine	29.2 m <sup>2</sup>
Chambre 1	11.9 m <sup>2</sup>
Chambre 2	9.9 m <sup>2</sup>
SDB	4.3 m <sup>2</sup>
WC	2.0 m <sup>2</sup>

**SURFACE HABITABLE**

**63.7 m<sup>2</sup>**

Balcon	11.0 m <sup>2</sup>
	(dont 2.2 m <sup>2</sup> de rgt. ext)

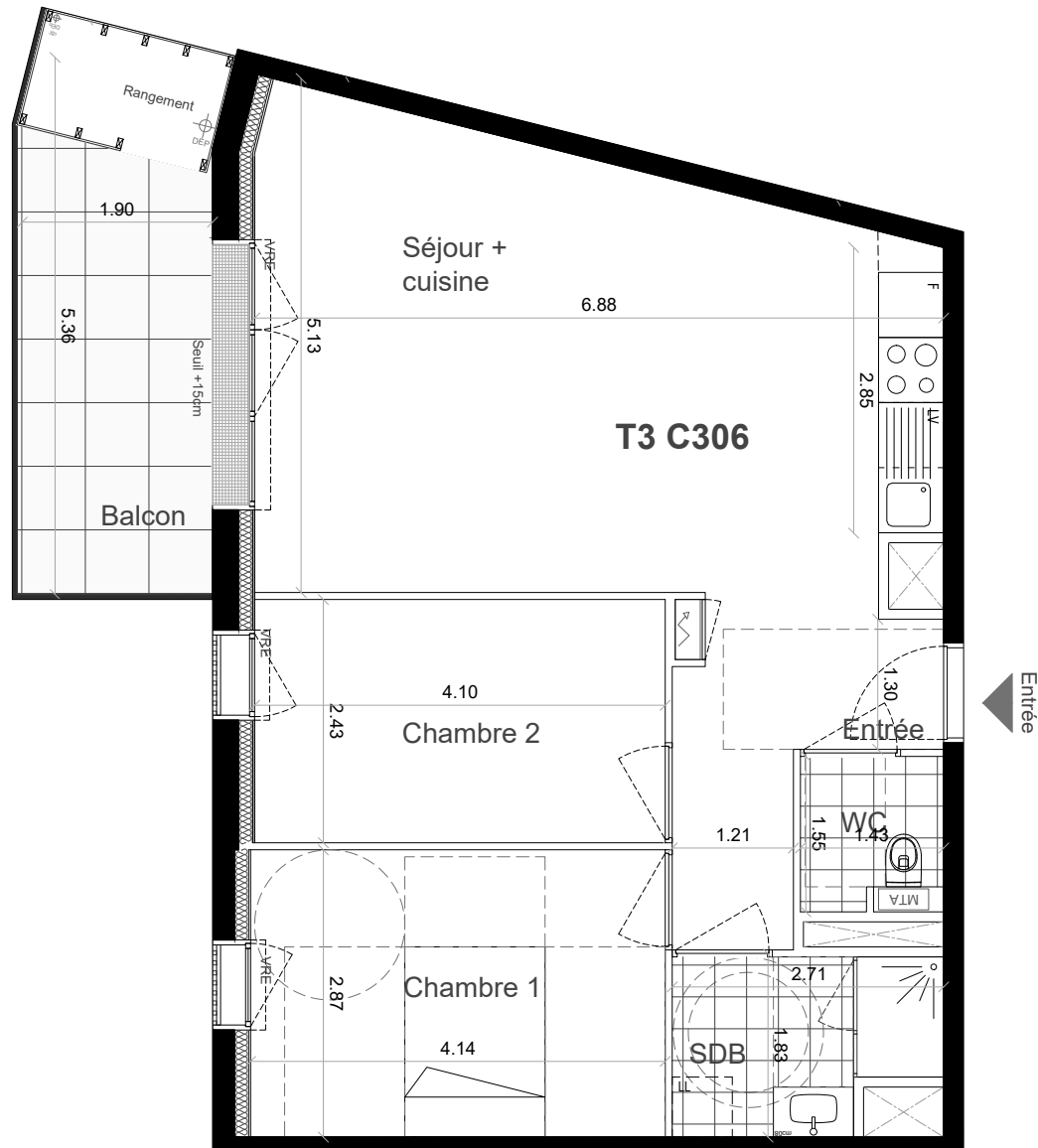
**LEGENDE**

VI	Volet Roulant Electrique	KI	Kitchenette
PL	Placard	LL	Lave-linge
DI	Douche	LV	Lave-vaisselle
	Tableau électrique	VE	Velux
	Module thermique Appt.		G.C Bois
	Faux plafond		G.C Acier
			Cloison amovible

INDICE : 0

DATE : Nov. 2023

ARCHITECTE : GUINEE\*POTIN



nota : Le présent document pourra subir des adaptations dimensionnelles et techniques afin de répondre aux contraintes induites par les études détaillées d'exécution. les surfaces et les hauteurs sous-faux plafonds ainsi que l'emplacement des équipements sanitaires ne sont pas toujours figurés ou le sont à titre indicatif.