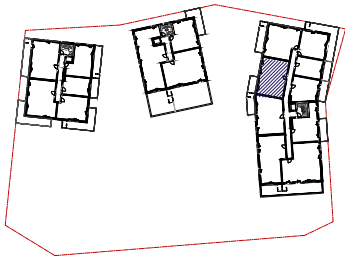


**CHARTRES DE BRETAGNE**  
Portes de la Seiche

**BATI-ARMOR**  
BÂTISSEURS D'AVENIR



**Appartement 3 pièces**  
Lot n° C305  
Bâtiment C - R+3

**TABLEAU DES SURFACES**  
(Compris placard)

Entrée	7.0 m <sup>2</sup>
Séjour + cuisine	26.4 m <sup>2</sup>
Cellier	1.6 m <sup>2</sup>
Chambre 1	11.8 m <sup>2</sup>
Chambre 2	9.9 m <sup>2</sup>
SDB	4.3 m <sup>2</sup>
WC	2.0 m <sup>2</sup>

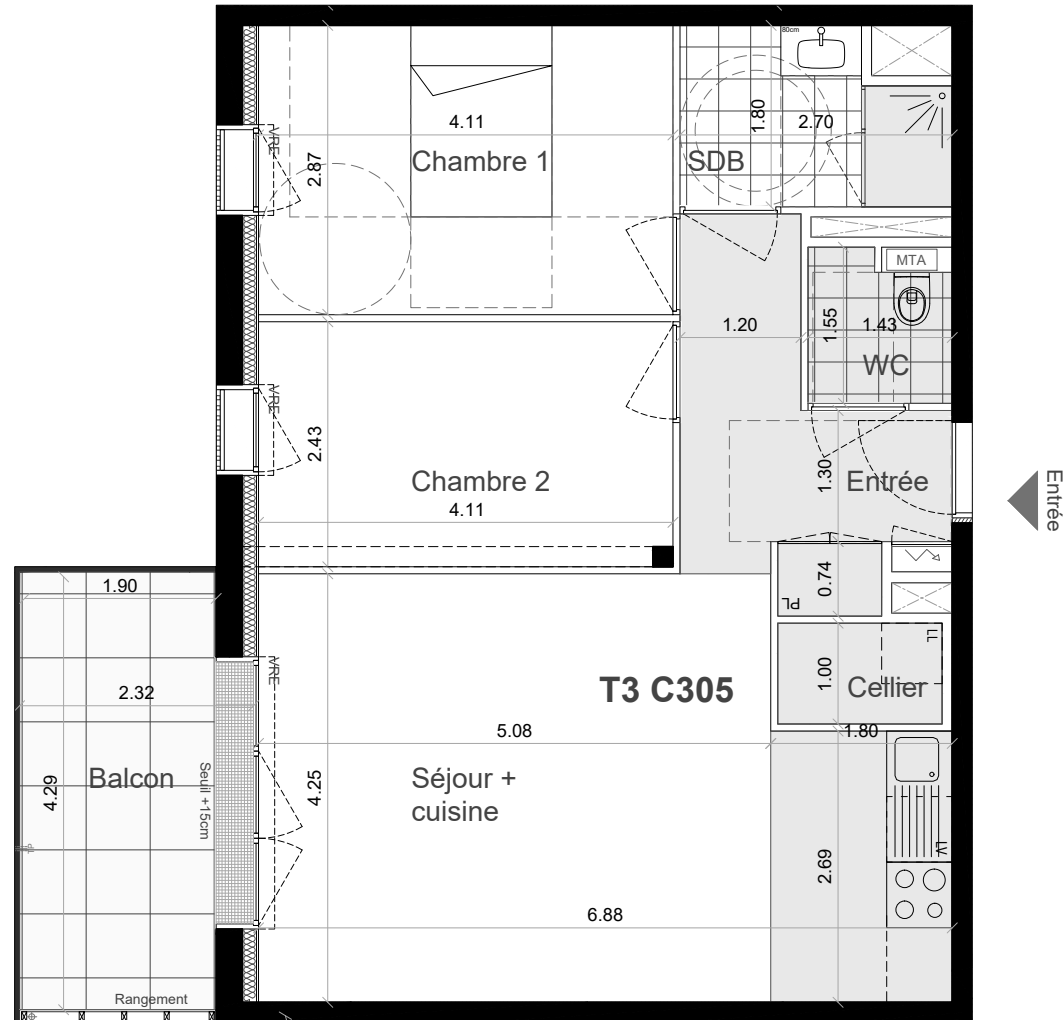
**SURFACE HABITABLE** 63.0 m<sup>2</sup>

Balcon 8.5 m<sup>2</sup>

LEGENDE	
VRE Volet Roulant Electrique	KI Kitchenette
PL Placard	LL Lave-linge
DI Douche	LV Lave-vaisselle
Tableau électrique	VE Velux
MTA Module thermique Appt.	G.C Bois
Faux plafond	G.C Acier
	Cloison amovible

INDICE : 0 DATE : Nov. 2023

ARCHITECTE : GUINEE\*POTIN



nota : Le présent document pourra subir des adaptations dimensionnelles et techniques afin de répondre aux contraintes induites par les études détaillées d'exécution. les surfaces et les hauteurs sous-faux plafonds ainsi que l'emplacement des équipements sanitaires ne sont pas toujours figurés ou le sont à titre indicatif.