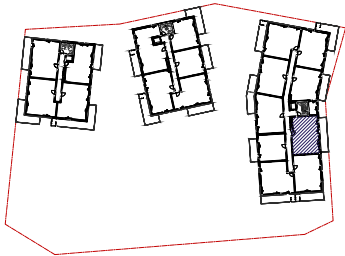


CHARTRES DE BRETAGNE
Portes de la Seiche

BATI-ARMOR
BÂTISSEURS D'AVENIR



Appartement 3 pièces
Lot n° C209
Bâtiment C - R+2

TABLEAU DES SURFACES
(Compris placard)

Entrée	7.9 m ²
Séjour + cuisine	27.8 m ²
Chambre 1	11.5 m ²
Chambre 2	9.2 m ²
SDB	5.0 m ²
WC	1.9 m ²

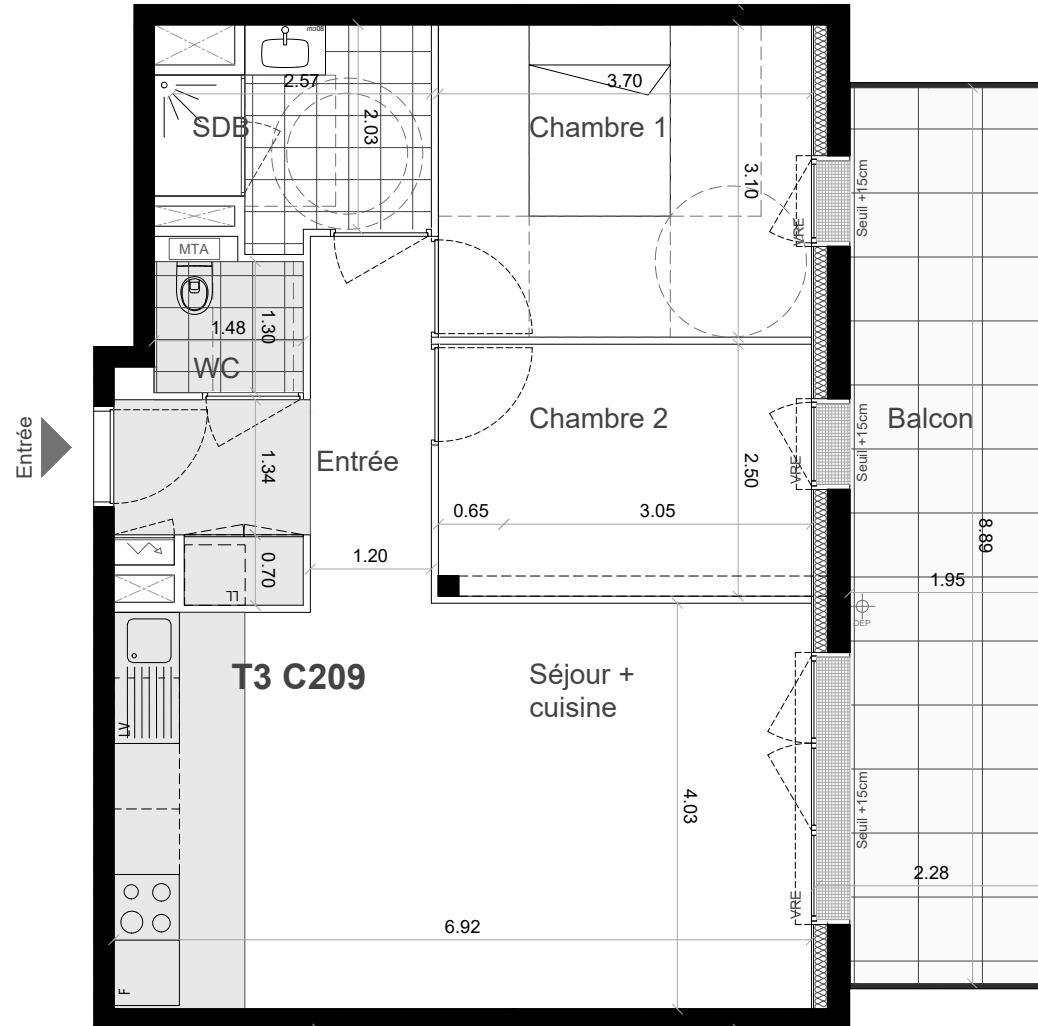
SURFACE HABITABLE 63.3 m²

Balcon 17.3 m²

LEGENDE	KI Kitchenette
VRE Volet Roulant Electrique	LL Lave-linge
PL Placard	LV Lave-vaisselle
DI Douche	VE Velux
Tableau électrique	G.C Bois
MTA Module thermique Appt.	G.C Acier
Faux plafond	Cloison amovible

INDICE : 0 DATE : Nov. 2023

ARCHITECTE : GUINEE*POTIN



nota : Le présent document pourra subir des adaptations dimensionnelles et techniques afin de répondre aux contraintes induites par les études détaillées d'exécution. les surfaces et les hauteurs sous-faux plafonds ainsi que l'emplacement des équipements sanitaires ne sont pas toujours figurés ou le sont à titre indicatif.