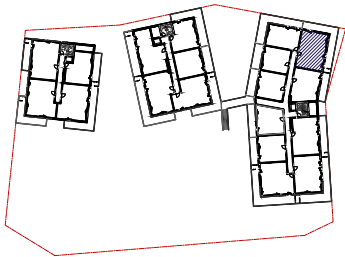


CHARTRES DE BRETAGNE
Portes de la Seiche

BATI-ARMOR

BÂTISSEURS D'AVENIR

guinée*potin



Appartement 3 pièces
Lot n° C102
Bâtiment C - R+1

TABLEAU DES SURFACES
(Compris placard)

Entrée	6.5 m ²
Séjour + cuisine	28.4 m ²
Chambre 1	11.8 m ²
Chambre 2	10.2 m ²
SDB	4.4 m ²
WC	2.2 m ²

SURFACE HABITABLE 63.5 m²

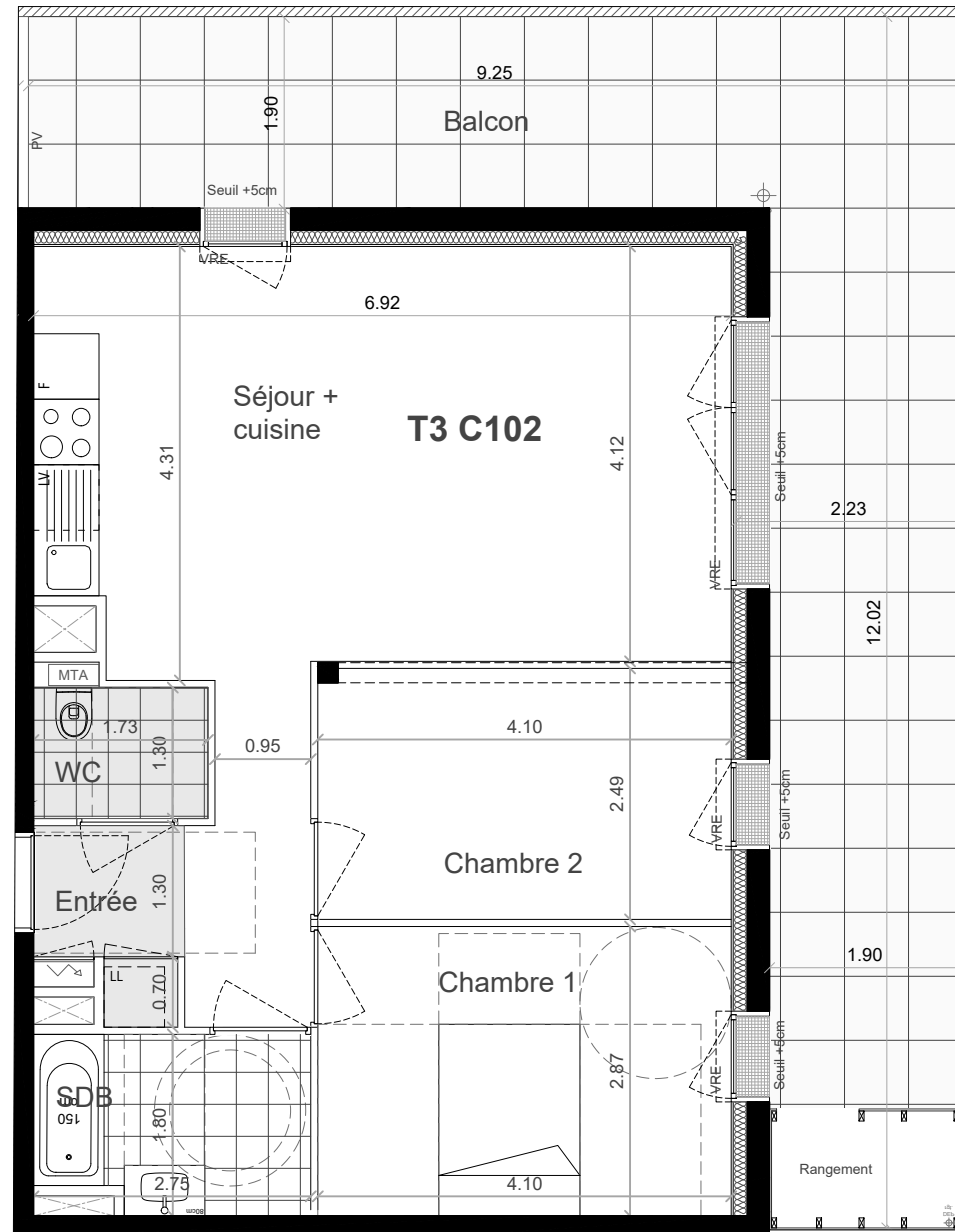
Balcon 34.7 m²

LEGENDE	
VRE	Volet Roulant Electrique
PL	Placard
DI	Douche
	Tableau électrique
MTA	Module thermique Appt.
	Faux plafond
KI	Kitchenette
LL	Lave-linge
LV	Lave-vaisselle
VE	Velux
	G.C Bois
	G.C Acier
	Cloison amovible

INDICE : 0 DATE : Nov. 2023

ARCHITECTE : GUINEE*POTIN

Entrée



nota : Le présent document pourra subir des adaptations dimensionnelles et techniques afin de répondre aux contraintes induites par les études détaillées d'exécution. les surfaces et les hauteurs sous-faux plafonds ainsi que l'emplacement des équipements sanitaires ne sont pas toujours figurés ou le sont à titre indicatif.