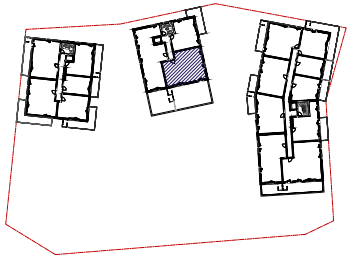


**CHARTRES DE BRETAGNE**  
Portes de la Seiche

**BATI-ARMOR**  
BÂTISSEURS D'AVENIR



**Appartement 4 pièces**  
Lot n° B302  
Bâtiment B - R+3

**TABLEAU DES SURFACES**  
(Compris placard)

Entrée	3.6 m <sup>2</sup>
Séjour + cuisine	26.4 m <sup>2</sup>
DGT	3.1 m <sup>2</sup>
Cellier	1.5 m <sup>2</sup>
Chambre 1	11.4 m <sup>2</sup>
Chambre 2	9.1 m <sup>2</sup>
Chambre 3	9.1 m <sup>2</sup>
SDB + WC	4.1 m <sup>2</sup>
SDB	5.3 m <sup>2</sup>
WC	1.8 m <sup>2</sup>

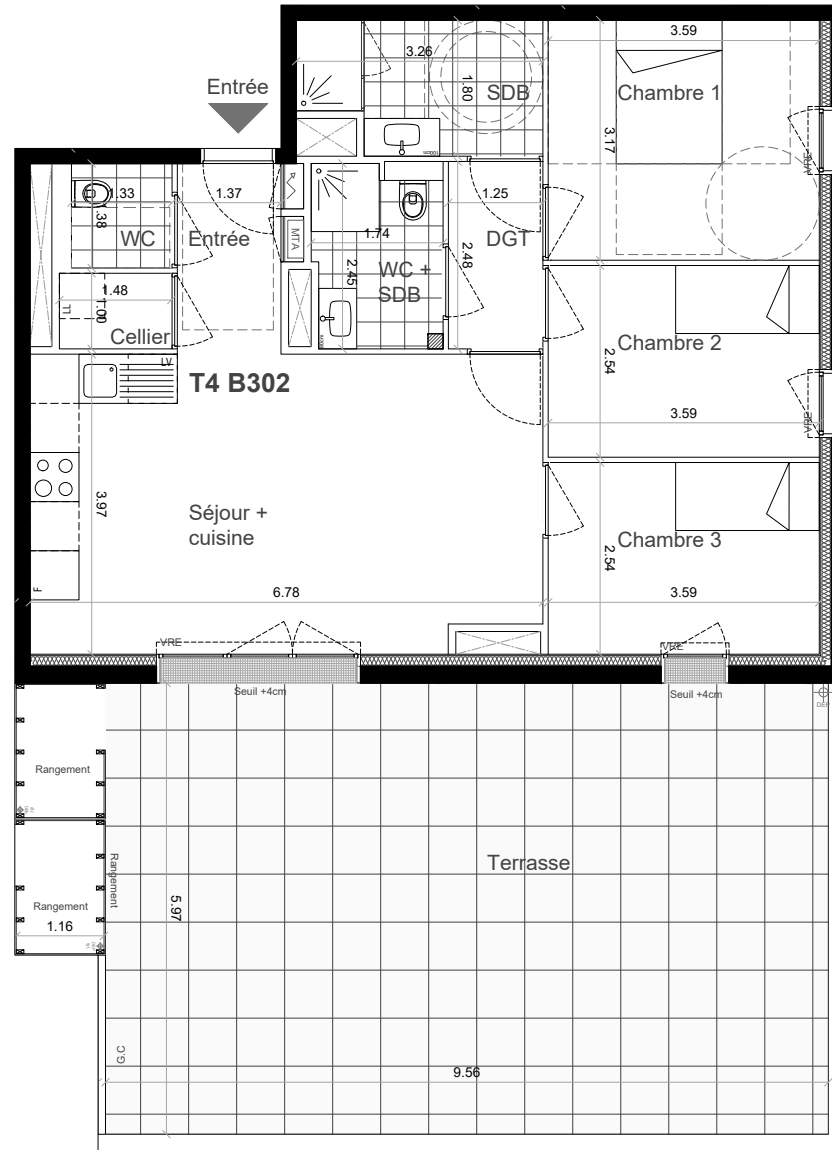
**SURFACE HABITABLE** 75.4 m<sup>2</sup>

Terrasse 59.2 m<sup>2</sup>  
(dont 2.0 m<sup>2</sup> de rgt. ext)

LEGENDE	KI Kitchenette
	LL Lave-linge
VRE Volet Roulant Electrique	LV Lave-vaisselle
PL Placard	VE Velux
DI Douche	G.C Bois
Tableau électrique	G.C Bois
MTA Module thermique Appt.	G.C Acier
Faux plafond	Cloison amovible

INDICE : 0 DATE : Nov. 2023

ARCHITECTE : GUINEE\*POTIN



nota : Le présent document pourra subir des adaptations dimensionnelles et techniques afin de répondre aux contraintes induites par les études détaillées d'exécution. les surfaces et les hauteurs sous-faux plafonds ainsi que l'emplacement des équipements sanitaires ne sont pas toujours figurés ou le sont à titre indicatif.