

Appartement 3 pièces
Lot n° B203
Bâtiment B - R+2

TABLEAU DES SURFACES
(Compris placard)

Entrée	4.0 m ²
Séjour + cuisine	24.6 m ²
DGT	2.3 m ²
Chambre 1	11.4 m ²
Chambre 2	9.5 m ²
SDB	5.2 m ²
WC	1.8 m ²
Cellier	1.5 m ²

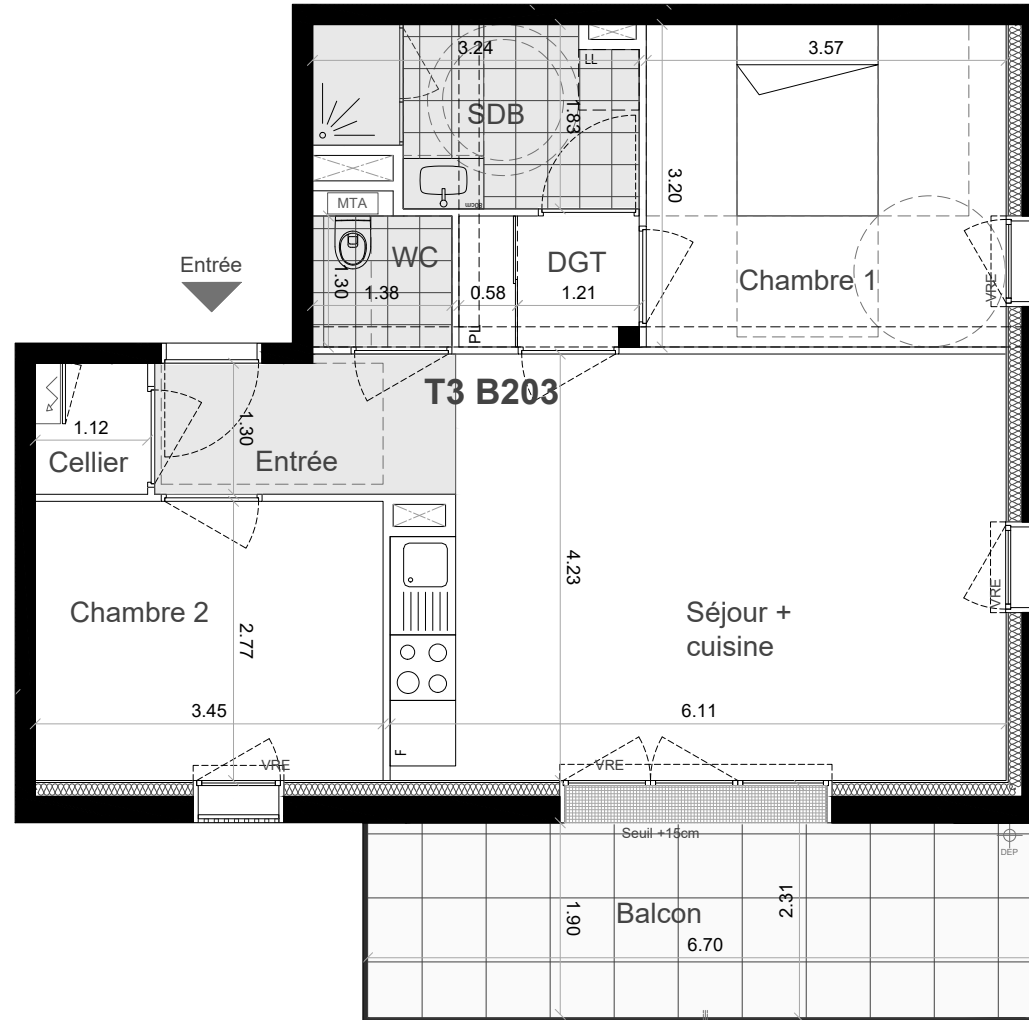
SURFACE HABITABLE 60.3 m²

Balcon 13.0 m²

LEGENDE	
KI	Kitchenette
LL	Lave-linge
LV	Lave-vaisselle
VE	Velux
VRE	Volet Roulant Electrique
PL	Placard
DI	Douche
	Tableau électrique
	G.C Bois
	Module thermique Appt.
	Faux plafond
	Cloison amovible
	G.C Acier

INDICE : 0 DATE : Nov. 2023

ARCHITECTE : GUINEE*POTIN



nota : Le présent document pourra subir des adaptations dimensionnelles et techniques afin de répondre aux contraintes induites par les études détaillées d'exécution. les surfaces et les hauteurs sous-faux plafonds ainsi que l'emplacement des équipements sanitaires ne sont pas toujours figurés ou le sont à titre indicatif.