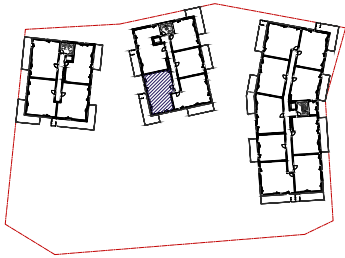


CHARTRES DE BRETAGNE  
Portes de la Seiche

BATI-ARMOR  
BÂTISSEURS D'AVENIR



Appartement 3 pièces  
Lot n° B202  
Bâtiment B - R+2

**TABLEAU DES SURFACES**  
(Compris placard)

Entrée	4.2 m <sup>2</sup>
Séjour + cuisine	28.0 m <sup>2</sup>
DGT	2.8 m <sup>2</sup>
Chambre 1	11.9 m <sup>2</sup>
Chambre 2	9.9 m <sup>2</sup>
SDB	4.3 m <sup>2</sup>
WC	1.9 m <sup>2</sup>

**SURFACE HABITABLE** 63.0 m<sup>2</sup>

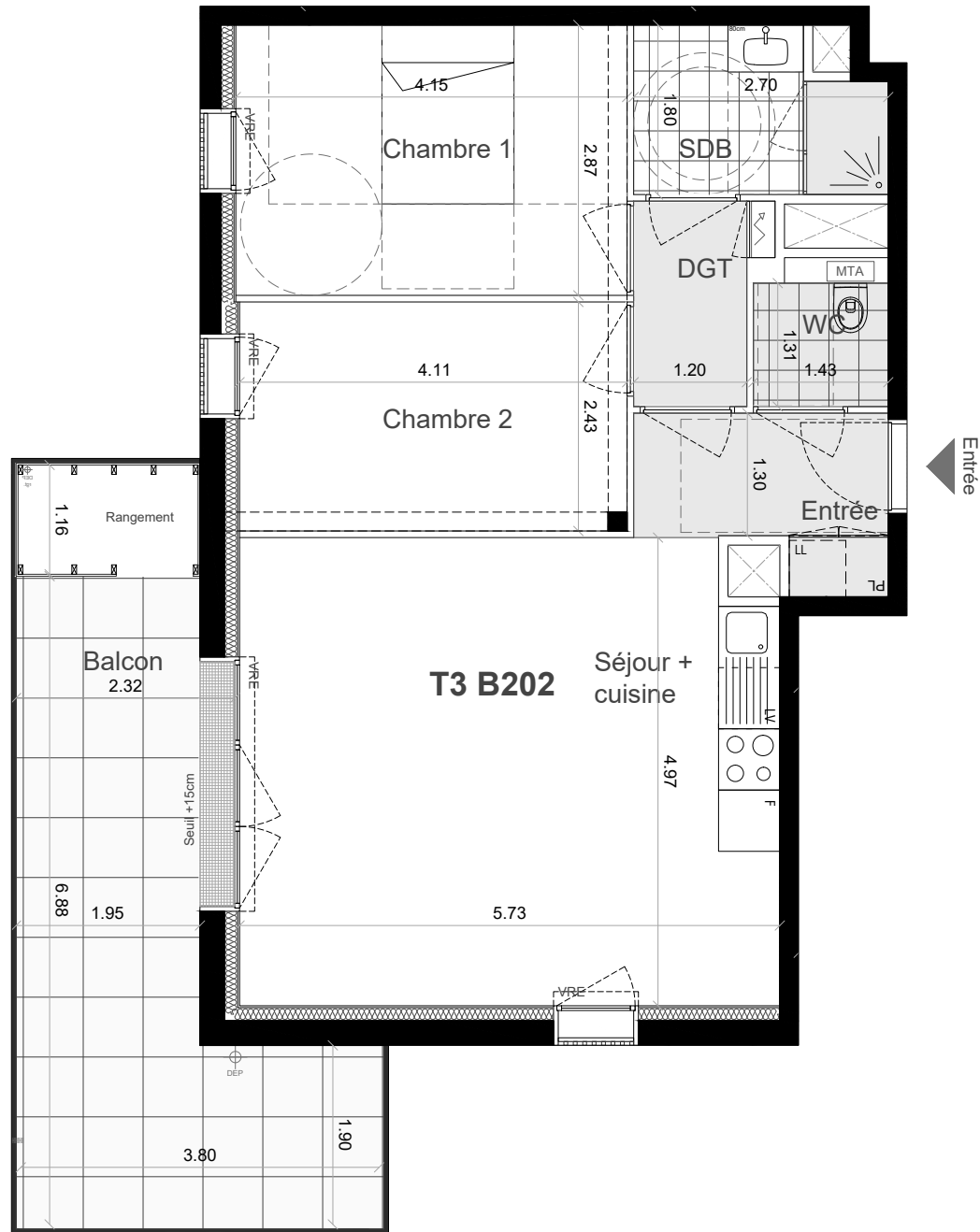
Balcon 19.7 m<sup>2</sup>  
(dont 2.2 m<sup>2</sup> de rgt. ext)

LEGENDE

VRE	Volet Roulant Electrique	KI	Kitchenette
PL	Placard	LL	Lave-linge
DI	Douche	LV	Lave-vaisselle
	Tableau électrique	VE	Velux
	Module thermique Appt.		G.C Bois
	Faux plafond		G.C Acier
			Cloison amovible

INDICE : 0      DATE : Nov. 2023

ARCHITECTE : GUINEE\*POTIN



nota : Le présent document pourra subir des adaptations dimensionnelles et techniques afin de répondre aux contraintes induites par les études détaillées d'exécution. les surfaces et les hauteurs sous-faux plafonds ainsi que l'emplacement des équipements sanitaires ne sont pas toujours figurés ou le sont à titre indicatif.