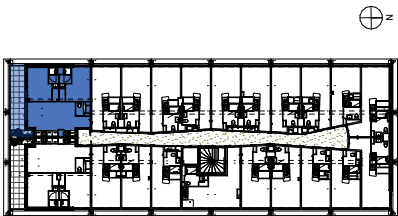


| | |
|----------|---|
| PF | porte-fenêtre un ou deux vantaux |
| OB+2f | fenêtre oscillo-battante avec deux fixes |
| OB+2f/AV | fenêtre OB+2f sur allège vitrée |
| OB+1v | fenêtre oscillo-battante + second vantail |
| OB+1v/AV | fenêtre OB+1v sur allège vitrée |
| VR | volet roulant |
| TE | tableau électrique |
| LL | lave-linge |
| Cuisine | ensemble cuisine aménagée |
| LV | lave-vaisselle |
| CUIS | cuisson |
| R* | réfrigérateur |
| nourr EC | nourrice et comptage eau chaude |
| soffite | soffite/faux-plafond courant haut. 2,2m |
| soffite | soffite/faux-plafond haut. différente |

NEOS

Logement n° : A205
Niveau : R+2
Type : DUO



Surfaces habitables en m²

| | |
|---------------------------|---------|
| Séjour | 20,4 |
| Chambre 1 + PL | 10,1 |
| SDE1 | 1,9 |
| Chambre 2 + PL | 10,0 |
| SDE2 | 2,2 |
| WC | 1,5 |
| Total surfaces habitables | 46,1 m² |

| | |
|------------------------|---------|
| Balcon | 11,4 |
| Total surfaces annexes | 11,4 m² |

0 1m 2m

Pour l'acquéreur : Pour : SCCV CLEUNAY-E.POTTIER

NOTA : ce plan reflète un état de principe pouvant être modifié en cours de chantier pour des raisons techniques, sachant que ces dispositions ne peuvent être opposées à l'architecte. Celui-ci n'ayant aucun lien de droit avec l'acquéreur. Les équipements de cuisine ne sont pas contractuels, leur position est indicative. Les canalisations, radiateurs et équipements électriques ne sont pas figurés. Pour des raisons techniques ou administratives, des modifications pourront être apportées à ce plan