

La Résidence

NEOS

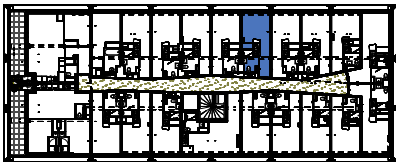
rue Eugène Pottier
35000 RENNES

PF	porte-fenêtre un ou deux vantaux
OB+2f	fenêtre oscillo-battante avec deux fixes
OB+2f/AV	fenêtre OB+2f sur allège vitrée
OB+1v	fenêtre oscillo-battante + second vantail
OB+1v/AV	fenêtre OB+1v sur allège vitrée
VR	volet roulant
TE	tableau électrique
LL	lave-linge
Cuisine	ensemble cuisine aménagée
LV	lave-vaisselle
CUIS	cuisson
R*	réfrigérateur
nourr EC	nourrice et comptage eau chaude
hsfp 2,1m	soffite/faux-plafond courant haut. 2,2m
	soffite/faux-plafond haut. différente

SCCV CLEUNAY-E.POTTIER

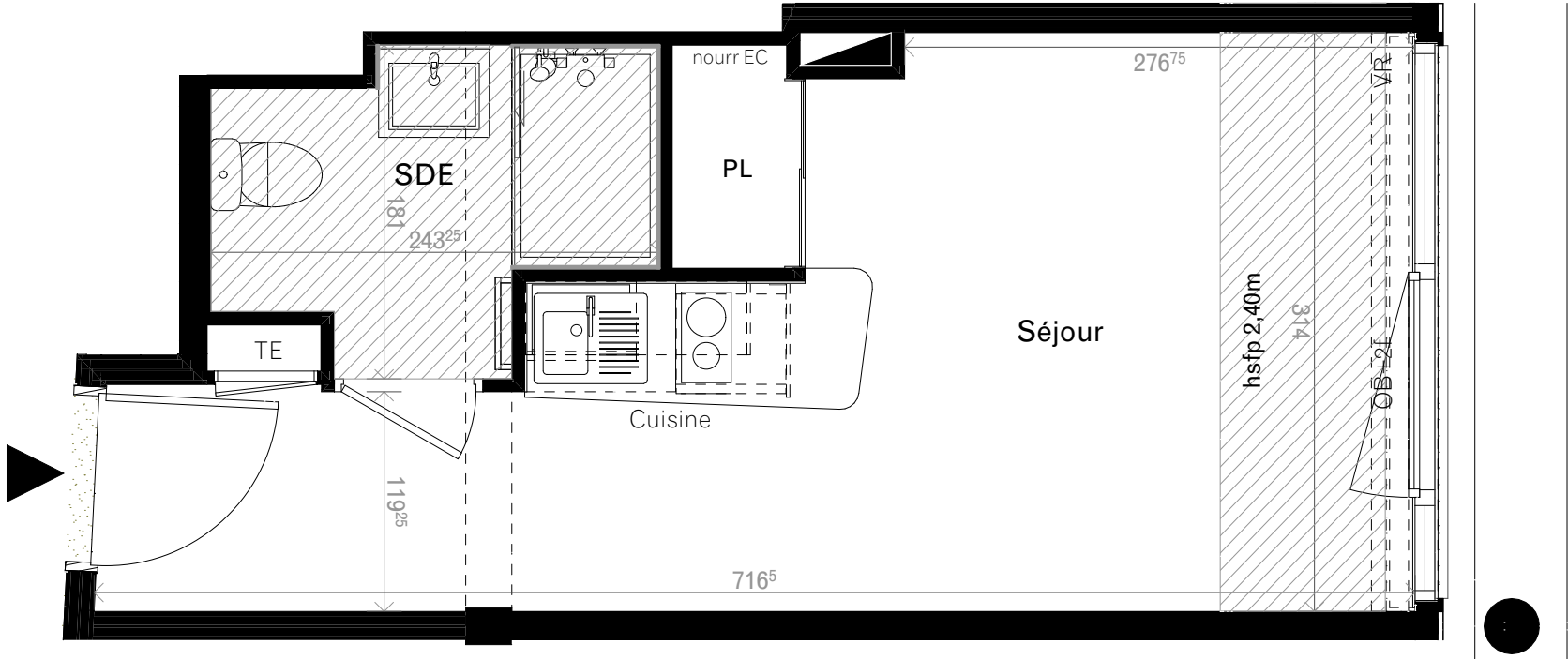
NEOS

Logement n° : A410
Niveau : R+4
Type : Studio



Surfaces habitables en m²

Séjour + PL	16,6
SDE	3,5
Total surfaces habitables	20,1 m²



Pour l'acquéreur :

Pour : SCCV CLEUNAY-E.POTTIER

NOTA : ce plan reflète un état de principe pouvant être modifié en cours de chantier pour des raisons techniques, sachant que ces dispositions ne peuvent être opposées à l'architecte. Celui-ci n'ayant aucun lien de droit avec l'acquéreur. Les équipements de cuisine ne sont pas contractuels, leur position est indicative. Les canalisations, radiateurs et équipements électriques ne sont pas figurés. Pour des raisons techniques ou administratives, des modifications pourront être apportées à ce plan

Date : 14/01/2025

Indice 8

CHZX
CHOUZENOUX ARCHITECTURE