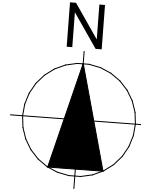


La Résidence

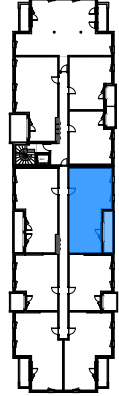
Cassiopée

Rue des Bluteaux
Chateaugiron

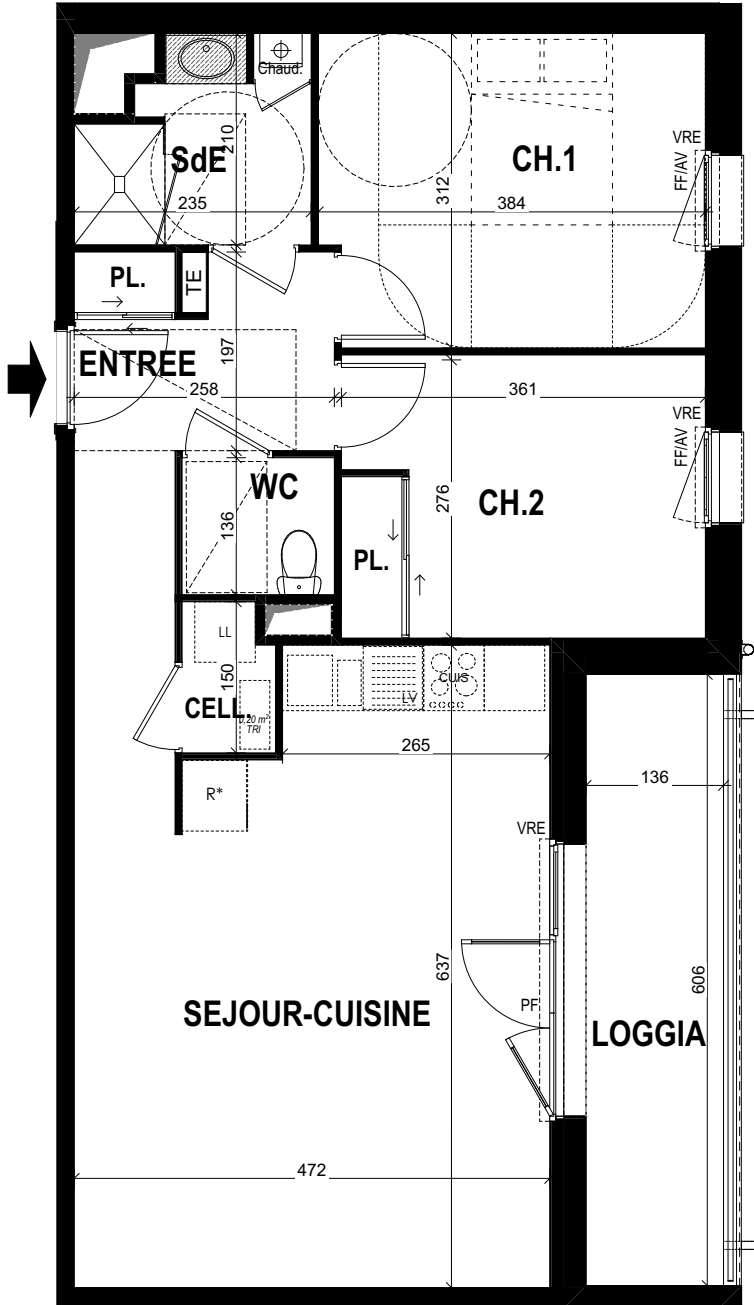


SCCV CHATEAUGIRON - BLUTEAUX

Bâtiment : **B**
Logement N° : **2.05**
Niveau : **2ème Etage**
Type : **T3**



B A T I M E N T B



Surfaces habitables en m²

ENTREE+PI.	8,60
SEJOUR/CUIS.	26,91
CH.1	11,75
CH.2+PI.	10,00
CELL.	1,30
SdE	4,19
WC	2,05
Total surface habitable	64,80 m²

LOGGIA	8,27
Total surfaces annexes	8,27 m²



Pour l'acquéreur :

Pour SCCV CHATEAUGIRON - BLUTEAUX :

Date : 02 NOV. 2023

NOTA : ce plan reflète un état de principe pouvant être modifié en cours de chantier pour des raisons techniques, sachant que ces dispositions ne peuvent être opposées à l'architecte. Celui-ci n'ayant aucun lien de droit avec l'acquéreur. Les équipements de cuisine ne sont pas contractuels, leur position est indicative. Les canalisations, radiateurs et équipements électriques ne sont pas figurés. Pour des raisons techniques ou administratives, des modifications pourront être apportées à ce plan.



CLÉNET & BROSSET