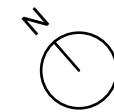
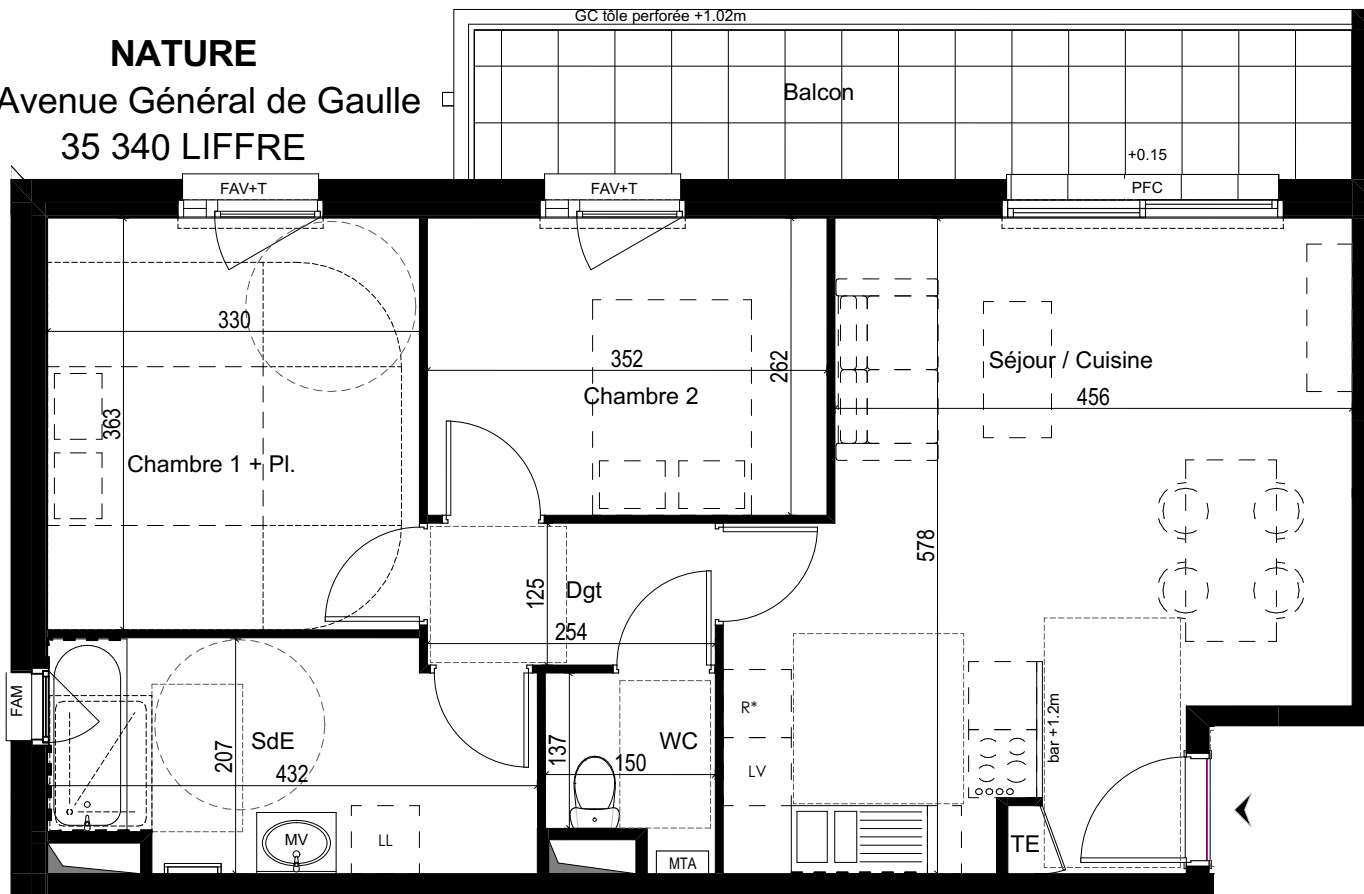
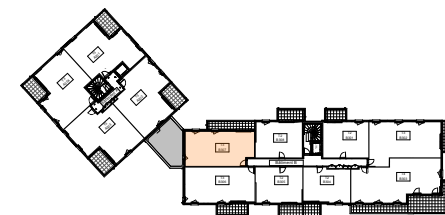


**NATURE**  
31 Avenue Général de Gaulle  
35 340 LIFFRE



# SCCV CAMPUS

Logement N° : **B307**  
Etage : **R+3**  
Type : **T3**



## Surfaces habitables

Séjour / Cuisine.	26,91
Chambre 1	11,90
Chambre 2	9,23
SDE	0,00
SDE	8,31
Dgt	3,18
WC	2,29
<b>Total</b>	<b>61,82 m²</b>
Balcon	10,21
<b>Total</b>	<b>10,21 m²</b>

MV	Meuble vasque
LVB	Lavabo sur colonne
TE	Tableau électrique
PFC	Porte-Fenêtre Coulissante
OB	Oscillo-battant
CD	Cloison Démontable
FAV	Fenêtre sur Allège Vitrée
FAV+T	Fenêtre sur Allège Vitrée + Tierce
MTA	Module Thermique d'Appartement
	Faux-plafond / Soffite
FAM+T	Fenêtre sur Allège Maçonnée + Tierce
PFS+T	Porte-Fenêtre Simple + Tierce
FAM	Fenêtre sur Allège Maçonnée



Pour l'acquéreur :

Pour : SCCV CAMPUS

Indice : **G**

Date : 05/12/2024



CLÉNET & BROSSET

Format : **210 x 297 mm**

NOTA : Ce plan reflète un état de principe pouvant être modifié en cours de chantier pour des raisons techniques, sachant que ces dispositions ne peuvent être opposées à l'architecte. Celui-ci n'ayant aucun lien de droit avec l'acquéreur. Les équipements de cuisine ne sont pas contractuels, leur position est indicative. Les canalisations, radiateurs et équipements électriques ne sont pas figurés. Pour des raisons techniques ou administratives, des modifications pourront être apportées à ce plan.