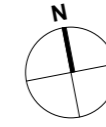
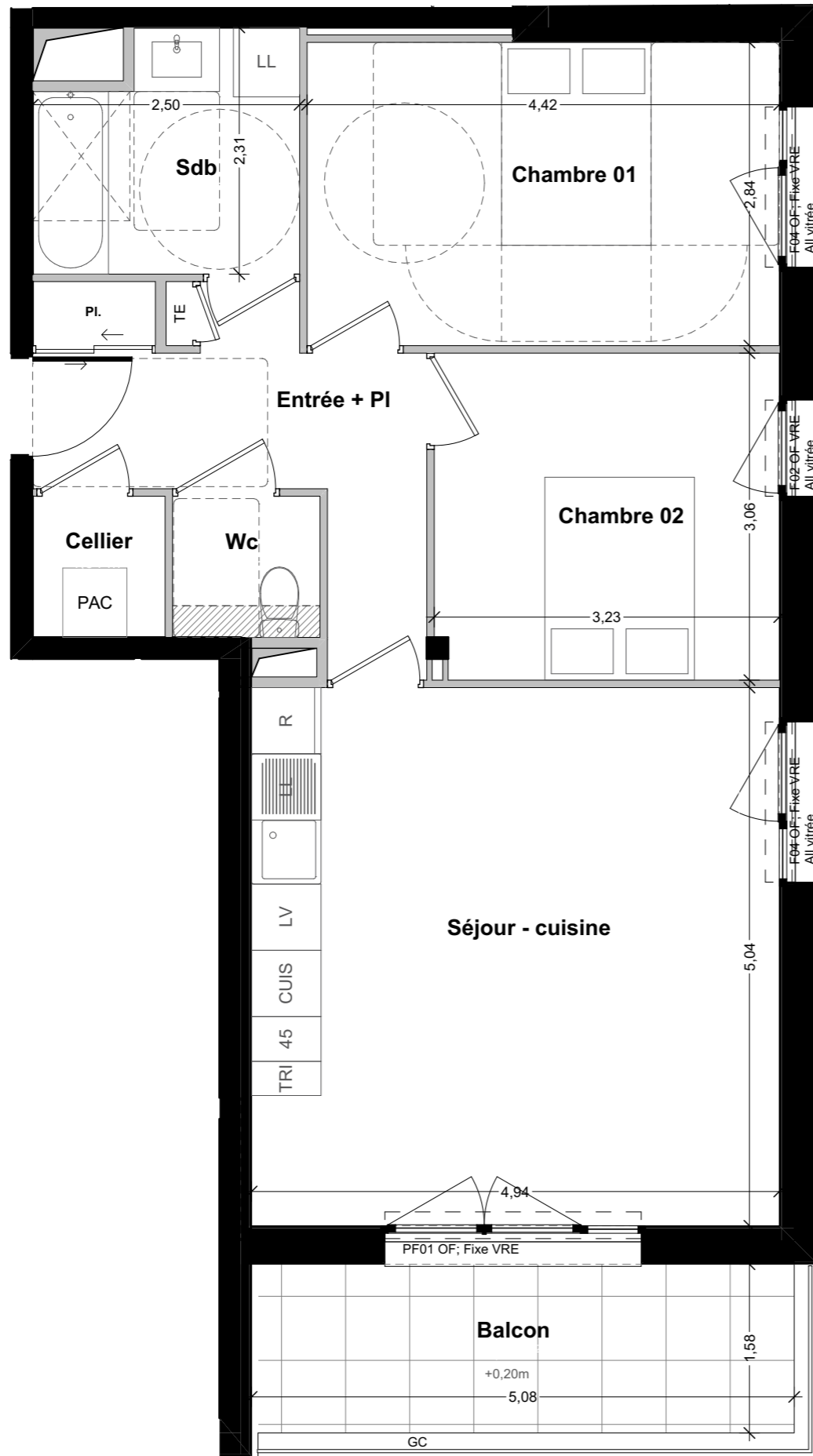


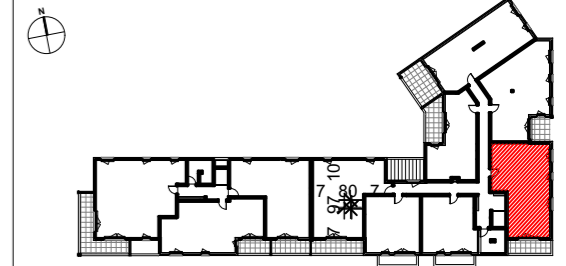
# RÉCIF

1 Boulevard Kennedy  
PLÉNEUF-VAL-ANDRÉ



## SCCV PLÉNEUF KENNEDY

Logement N° **B107**  
Niveau **R+1**  
Type **T3**



### SURFACES HABITABLES en m<sup>2</sup>

Entrée + PI	7,75
Séjour - cuisine	24,90
Chambre 01	12,55
Chambre 02	9,84
Sdb	5,20
Wc	1,82
Cellier	1,64
<b>Total</b>	<b>63,70 m<sup>2</sup></b>

Balcon 7,89

OF	Ouvrant à la française
PF	Porte-fenêtre
Fixe	Châssis fixe
All vitrée	Fenêtre sur allège vitrée
VRE	Volet roulant électrique
LL	Lave-linge
LV	Lave-vaisselle
CUIS	Plaques de cuisson
R	Réfrigérateur
TE	Tableau électrique
PI.	Placard
PAC	Pompe à chaleur
GC	Garde-corps
///	Faux-plafond

Pour l'acquéreur :

Pour : **SCCV PLÉNEUF KENNEDY**

**PROVISoire**

Le 29/04/2026

NOTA : Ce plan reflète un état de principe pouvant être modifié en cours de chantier pour des raisons techniques, sachant que ces dispositions ne peuvent être opposées à l'architecte. Celui-ci n'ayant aucun lien de droit avec l'acquéreur. Les équipements de cuisine ne sont pas contractuels, leur position est indicative. Les canalisations, radiateurs et équipements électriques ne sont pas figurés. Pour des raisons techniques ou administratives, des modifications pourront être apportées à ce plan.

Indice **A**

**PRISM**  
ARCHITECTES ASSOCIÉES