

La Résidence

**REFLET**

103 boulevard de Metz  
35000 RENNES

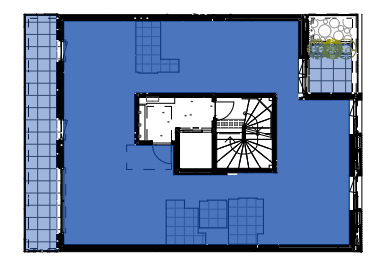
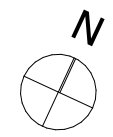
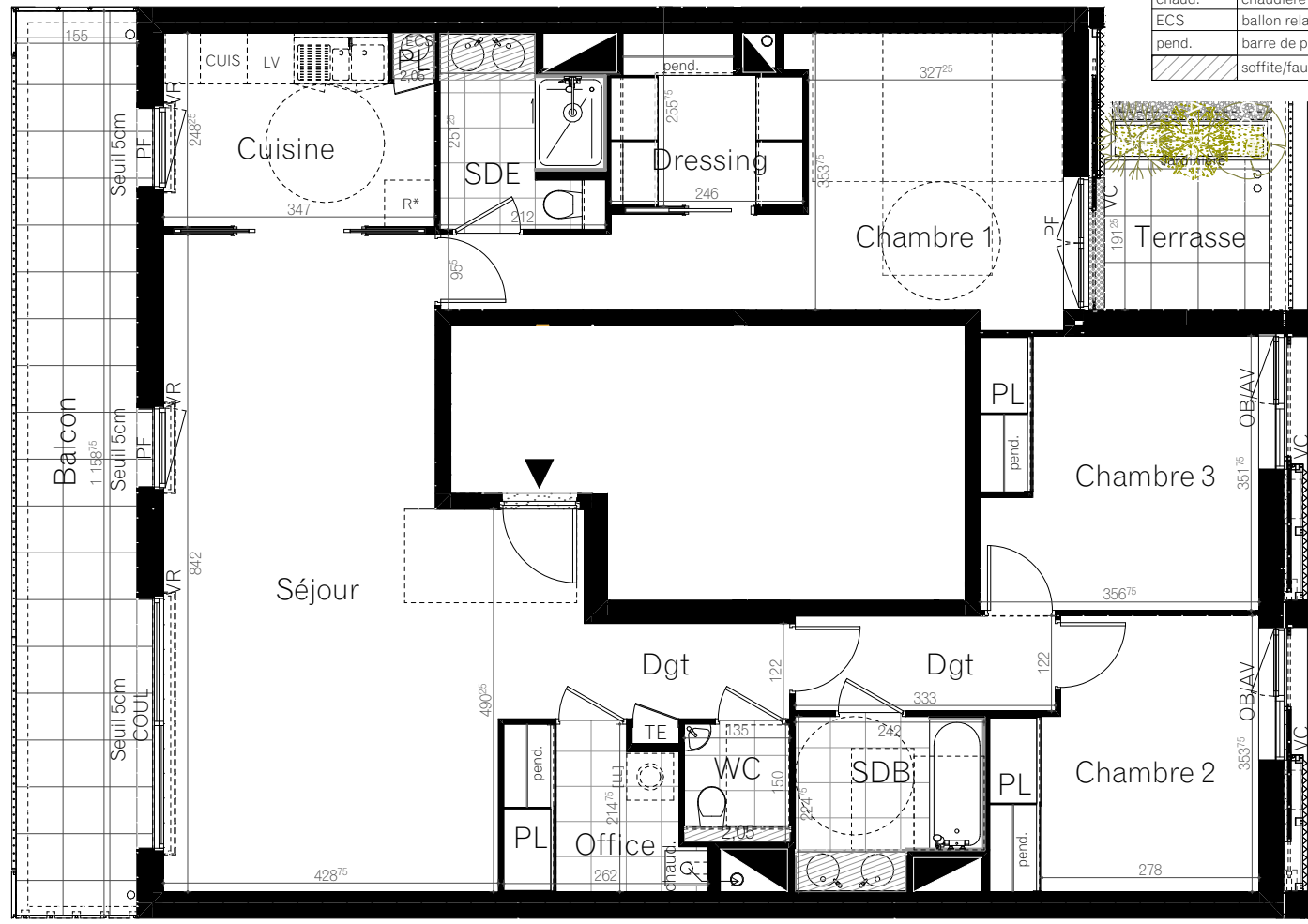
COUL	porte-fenêtre coulissant
PF	porte-fenêtre
FF/AV	fenêtre à la française sur allège vitrée
OB/AV	fenêtre oscillo-battante sur allège vitrée
VC	volet coulissant
VR	volet roulant
TE	tableau électrique
LL	lave-linge
LV	lave-vaisselle
CUIS	cuisinière
R*	réfrigérateur
chaud.	chaudière
ECS	ballon relai d'eau chaude sanitaire
pend.	barre de penderie placard ou dressing
	soffite/faux-plafond

**SCCV RENNES BD METZ**



**REFLET**  
RENNES

Logement n° : **31**  
Niveau : **R+3**  
Type : **T4**



**Surfaces habitables en m<sup>2</sup>**

Séjour	36,21
Cuisine +PL	8,59
Chambre 1	17,38
Dressing	4,90
SDE	4,72
Dgt	7,28
Chambre 2 +PL	11,15
Chambre 3 +PL	12,62
SDB	4,90
WC	2,02
Office +PL	4,79
<b>Total surfaces habitables</b>	<b>114,56 m<sup>2</sup></b>

Balcon	17,95
Terrasse	4,06
<b>Total surfaces annexes</b>	<b>22,01 m<sup>2</sup></b>



Pour l'acquéreur :

Pour : **SCCV RENNES BD METZ**

Date : 05/01/2024

Indice I



NOTA : ce plan reflète un état de principe pouvant être modifié en cours de chantier pour des raisons techniques, sachant que ces dispositions ne peuvent être opposées à l'architecte. Celui-ci n'ayant aucun lien de droit avec l'acquéreur. Les équipements de cuisine ne sont pas contractuels, leur position est indicative. Les canalisations, radiateurs et équipements électriques ne sont pas figurés. Pour des raisons techniques ou administratives, des modifications pourront être apportées à ce plan