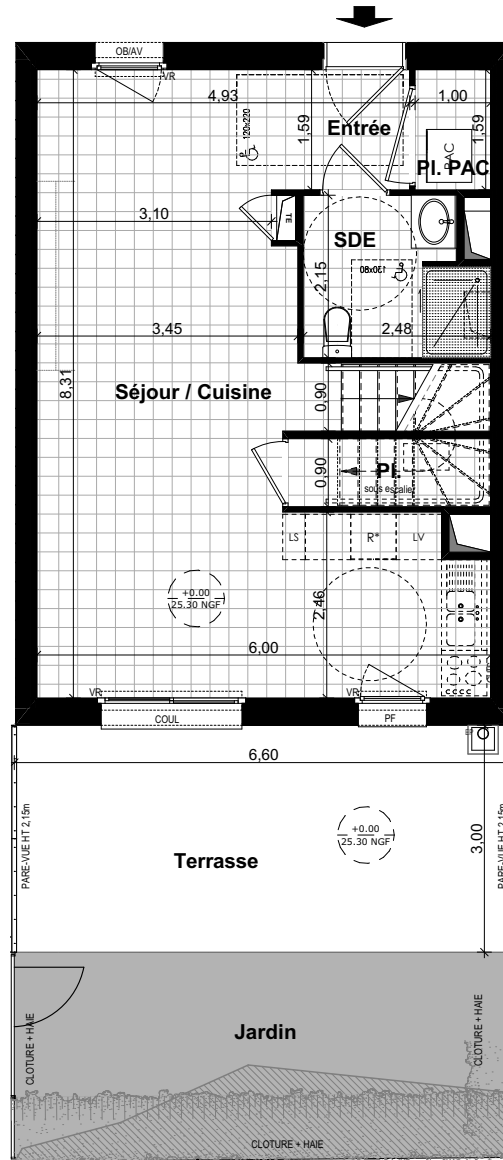


La Résidence

Dialog

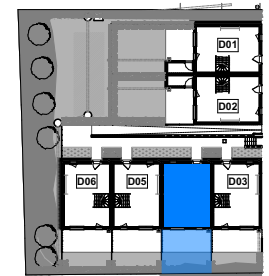
RUE DES THERMES
NOYAL-CHATILLON-SUR-SEICHE



COUL	porte-fenêtre coulissante
PF	porte-fenêtre
FF/AV	fenêtre à la française sur allège vitrée
OB/AV	fenêtre oscillo-battante sur allège vitrée
OB	fenêtre oscillo-battante
VR	volet roulant
TE	tableau électrique
LL	lave-linge
LV	lave-vaisselle
CUIS	cuisinière
R*	réfrigérateur
Ch. / Becs	chaudière / ballon d'eau chaude sanitaire
PAC	pompe à chaleur
	soffite / faux-plafond
- - - -	servitude de passage réseaux

SCCV FLO 5

Logement N° : **D04 (RDC)**
Niveau : **Rez-de-chaussée**
Type : **T4 Duplex**



Surfaces habitables en m²

Entrée	2,91
Séjour / Cuisine	34,02
Cellier	1,60
Chambre 1 + Pl.	11,52
Chambre 2 + Pl.	10,01
Chambre 3 + Pl.	9,64
SDB	6,93
SDE	4,87
WC	1,49
Dgt	3,87
Pl. PAC	1,59
Total surface habitable	88,45 m²
Terrasse	18,42
Jardin	16,86
Total surfaces annexes	35,28 m²

Pour l'acquéreur :

Pour SCCV FLO 5 :

**Certifié conforme au
dossier Marché**

Date : 27/04/2023

Indice : 02

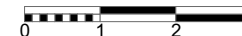
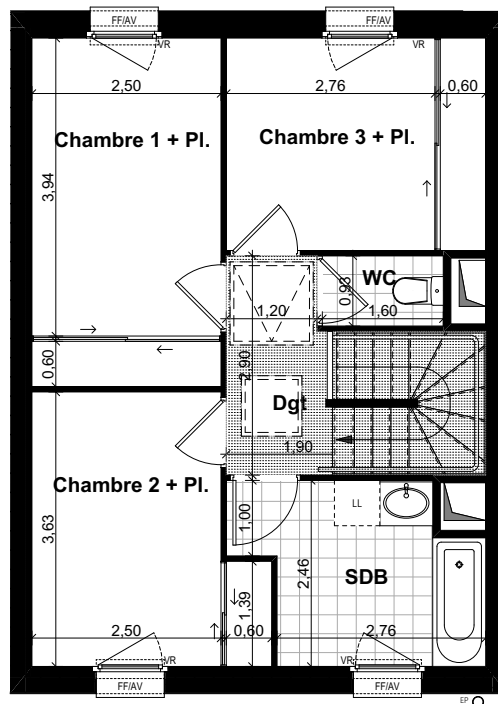


NOTA : ce plan reflète un état de principe pouvant être modifié en cours de chantier pour des raisons techniques, sachant que ces dispositions ne peuvent être opposées à l'architecte. Celui-ci n'ayant aucun lien de droit avec l'acquéreur. Les équipements de cuisine ne sont pas contractuels, leur position est indicative. Les canalisations, radiateurs et équipements électriques ne sont pas figurés. Pour des raisons techniques ou administratives, des modifications pourront être apportées à ce plan.

La Résidence

Dialog

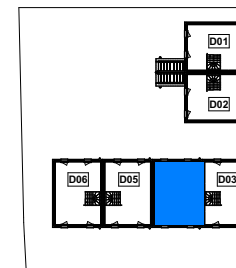
RUE DES THERMES
NOYAL-CHATILLON-SUR-SEICHE



COUL	porte-fenêtre coulissante
PF	porte-fenêtre
FF/AV	fenêtre à la française sur allège vitrée
OB/AV	fenêtre oscillo-battante sur allège vitrée
OB	fenêtre oscillo-battante
VR	volet roulant
TE	tableau électrique
LL	lave-linge
LV	lave-vaisselle
CUIS	cuisinière
R*	réfrigérateur
Ch. / Becs	chaudière / ballon d'eau chaude sanitaire
PAC	pompe à chaleur
	soffite / faux-plafond
	servitude de passage réseaux

SCCV FLO 5

Logement N° : **D04 (Etage)**
Niveau : **1er Etage**
Type : **T4 Duplex**



Surfaces habitables en m²

Entrée	2,91
Séjour / Cuisine	34,02
Cellier	1,60
Chambre 1 + Pl.	11,52
Chambre 2 + Pl.	10,01
Chambre 3 + Pl.	9,64
SDB	6,93
SDE	4,87
WC	1,49
Dgt	3,87
Pl. PAC	1,59
Total surface habitable	88,45 m²

Terrasse	18,42
Jardin	16,86
Total surfaces annexes	35,28 m²

Pour l'acquéreur :

Pour SCCV FLO 5 :

**Certifié conforme au
dossier Marché**

Date : 27/04/2023

Indice : 02



NOTA : ce plan reflète un état de principe pouvant être modifié en cours de chantier pour des raisons techniques, sachant que ces dispositions ne peuvent être opposées à l'architecte. Celui-ci n'ayant aucun lien de droit avec l'acquéreur. Les équipements de cuisine ne sont pas contractuels, leur position est indicative. Les canalisations, radiateurs et équipements électriques ne sont pas figurés. Pour des raisons techniques ou administratives, des modifications pourront être apportées à ce plan.