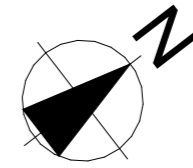
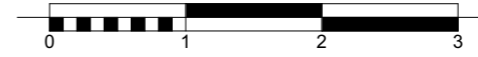


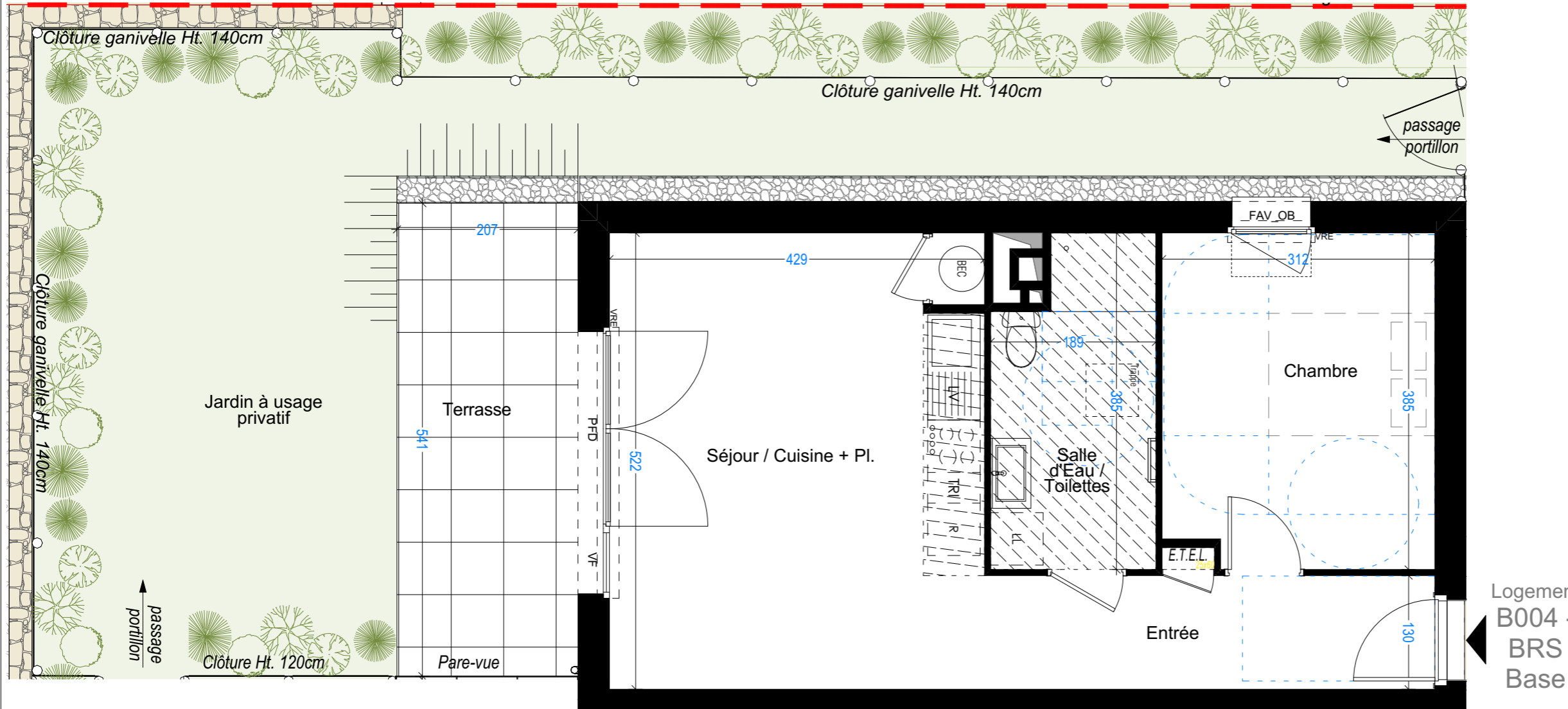
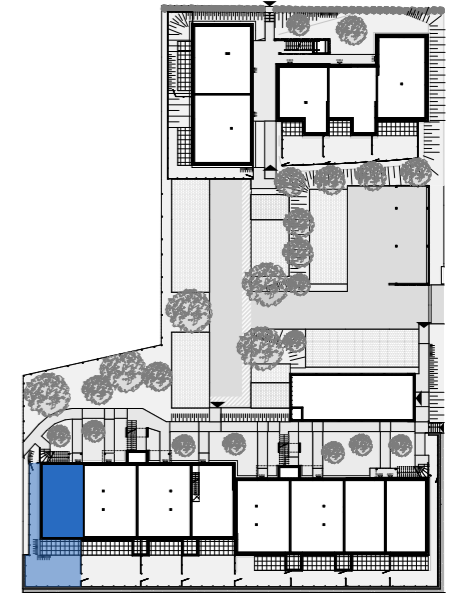
La Résidence IROISE

Rue Rosa Luxembourg
ZAC de Kerlinou
BREST



SCCV BREST KERLINOU

Logement N° : B004 - BRS Base
Niveau : RDC
Type : T2

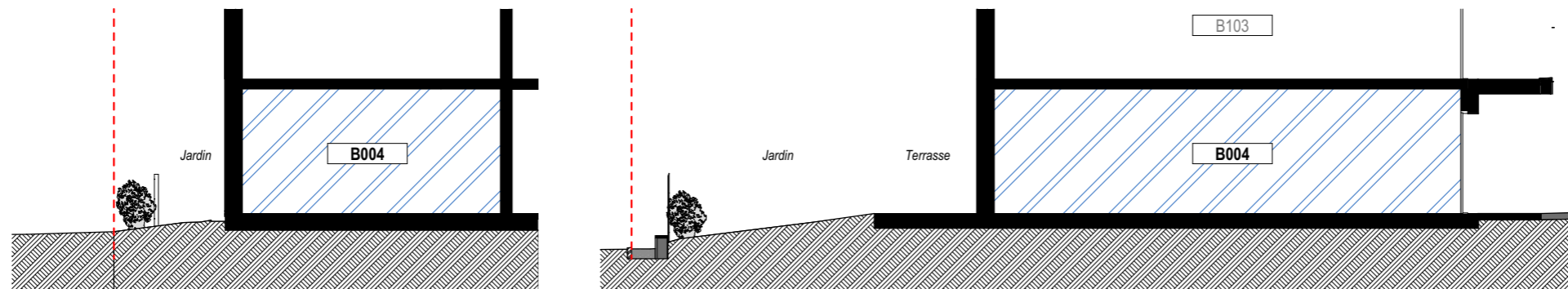


Surfaces habitables en m²

Entrée	6,70
Séjour / Cuisine + Pl.	22,33
Chambre + PL	11,78
Salle d'Eau / Toilettes	6,66
Total	47,47 m²

Terrasse	11,23
Jardin à usage privatif	48,18
Total	59,41 m²

PFD	Porte-fenêtre double battant
FAV_OB	Fenêtre sur allège vitrée oscillo-battante
FAM	Fenêtre sur allège maçonnée
VF	Vitrage fixe
VRE	Volet roulant électrique
E.T.E.L.	Espace technique électrique du logement
TRI	Élément de tri sélectif
LL	Lave-linge
LV	Lave-vaisselle
BEC	Ballon eau chaude
R	Réfrigérateur
	Soffite / Faux-plafond



Pour l'acquéreur :

Pour **SCCV BREST KERLINOU**

PROVISOIRE

Date : 25/02/2026

Cotations en cm

Indice

B



CLÉNÉT & BROSSET

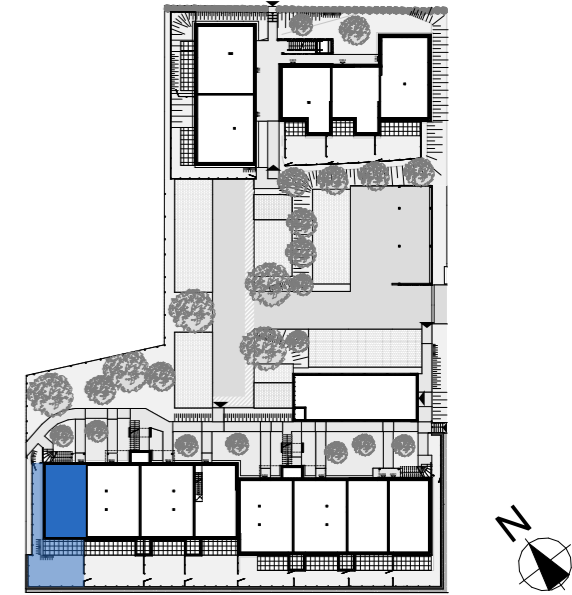
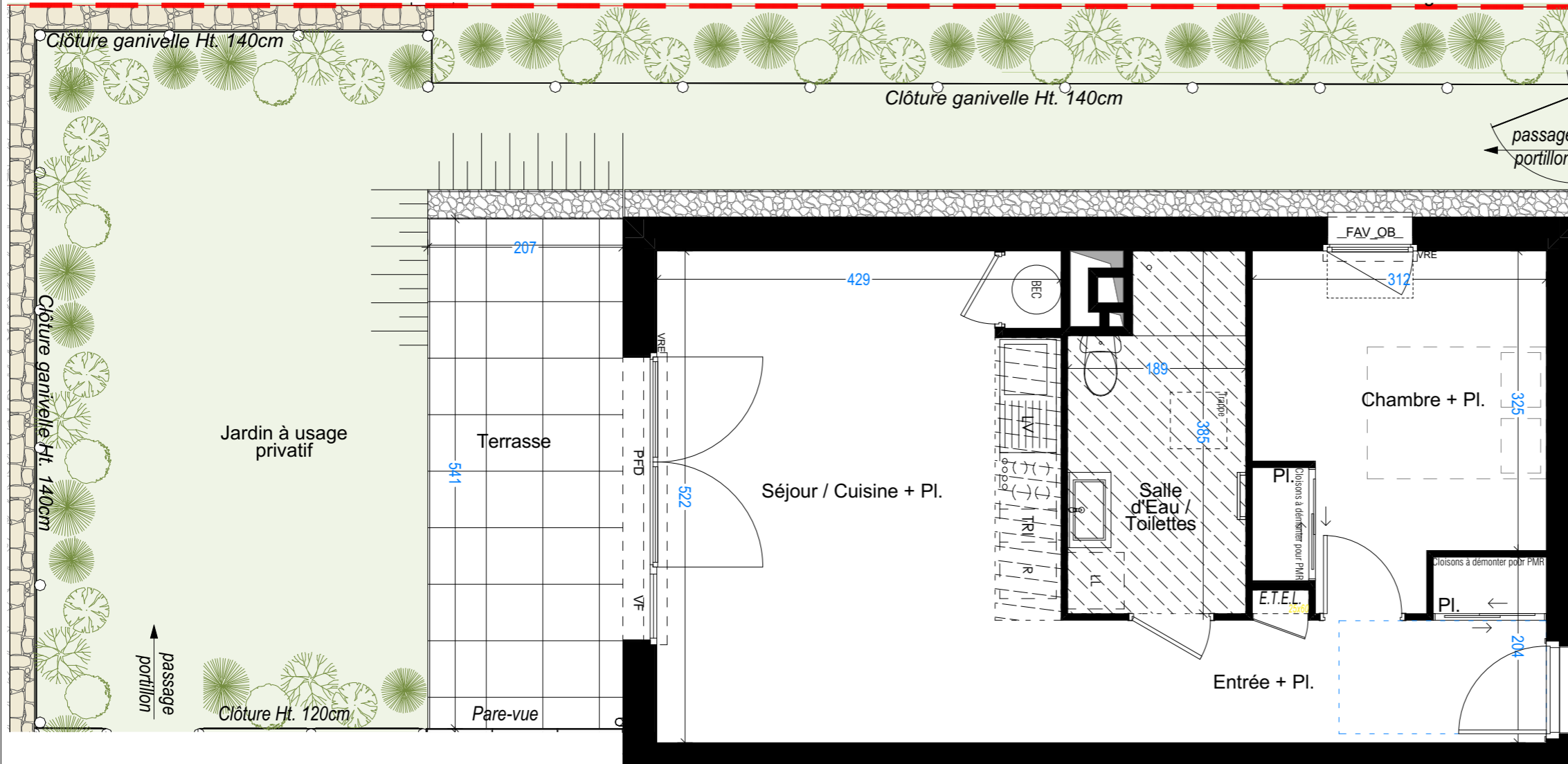
NOTA : ce plan reflète un état de principe pouvant être modifié en cours de chantier pour des raisons techniques, sachant que ces dispositions ne peuvent être opposées à l'architecte. Celui-ci n'ayant aucun lien de droit avec l'acquéreur. Les équipements de cuisine ne sont pas contractuels, leur position est indicative. Les canalisations, radiateurs et équipements électriques ne sont pas figurés. Pour des raisons techniques ou administratives, des modifications pourront être apportées à ce plan.

La Résidence IROISE

Rue Rosa Luxembourg
ZAC de Kerlinou
BREST

SCCV BREST KERLINOU

Logement N° : B004 - BRS TMA
Niveau : RDC
Type : T2

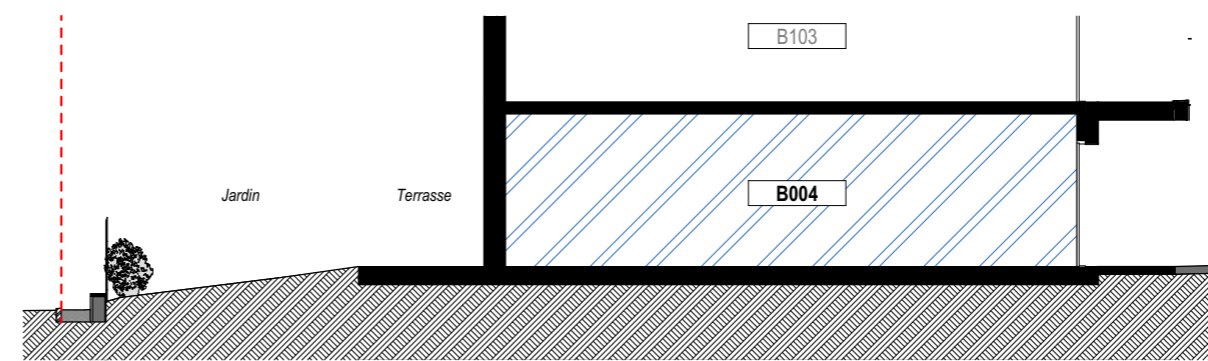
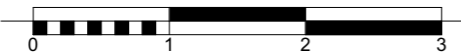
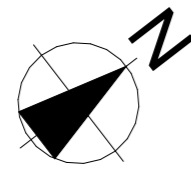


Surfaces habitables en m²

Entrée + Pl.	7,50
Séjour / Cuisine + Pl.	22,33
Chambre + Pl.	10,88
Salle d'Eau / Toilettes	6,66
Total	47,37 m²

Terrasse	11,23
Jardin à usage privatif	48,18
Total	59,41 m²

PFD	Porte-fenêtre double battant
FAV_OB	Fenêtre sur allège vitrée oscillo-battante
FAM	Fenêtre sur allège maçonnée
VF	Vitrage fixe
VRE	Volet roulant électrique
E.T.E.L.	Espace technique électrique du logement
TRI	Élément de tri sélectif
LL	Lave-linge
LV	Lave-vaisselle
BEC	Ballon eau chaude
R	Réfrigérateur
	Soffite / Faux-plafond



Pour l'acquéreur :

Pour **SCCV BREST KERLINOU**

PROVISOIRE

Date : 25/02/2026

Cotations en cm

Indice

B



NOTA : ce plan reflète un état de principe pouvant être modifié en cours de chantier pour des raisons techniques, sachant que ces dispositions ne peuvent être opposées à l'architecte. Celui-ci n'ayant aucun lien de droit avec l'acquéreur. Les équipements de cuisine ne sont pas contractuels, leur position est indicative. Les canalisations, radiateurs et équipements électriques ne sont pas figurés. Pour des raisons techniques ou administratives, des modifications pourront être apportées à ce plan.