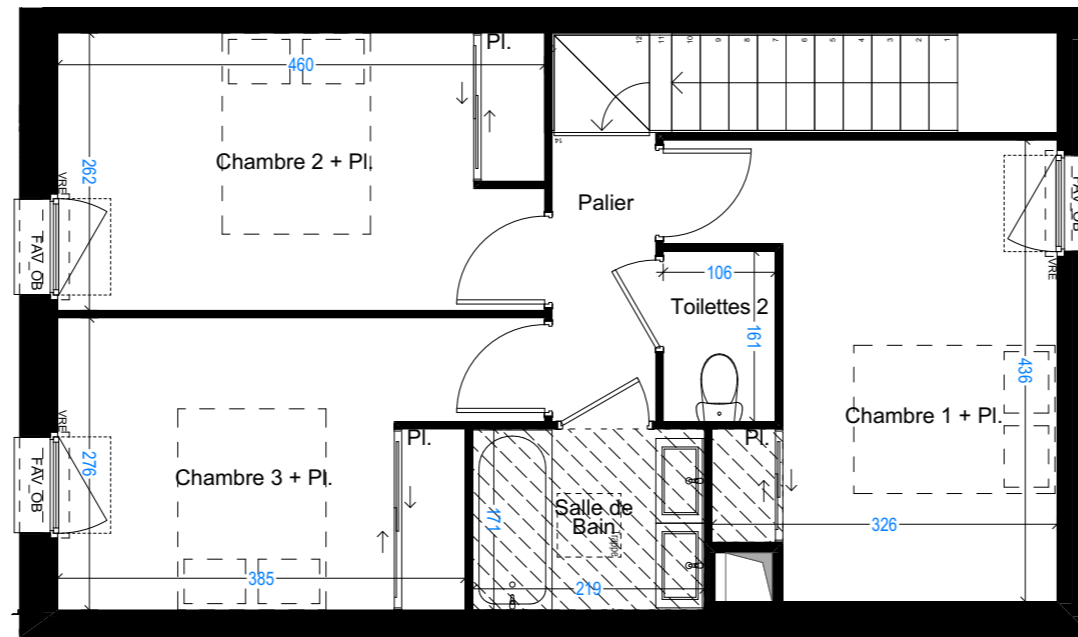
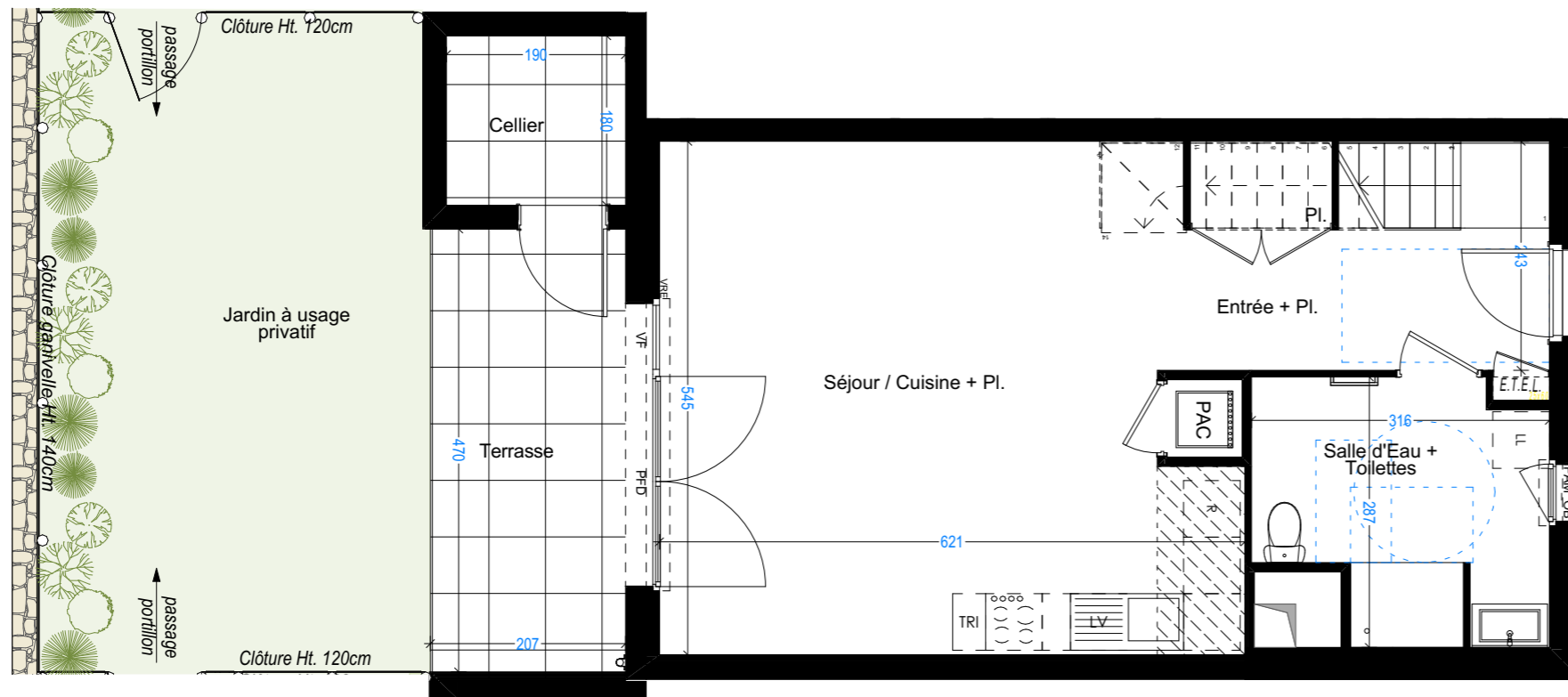


# La Résidence IROISE

Rue Rosa Luxembourg  
ZAC de Kerlinou  
BREST



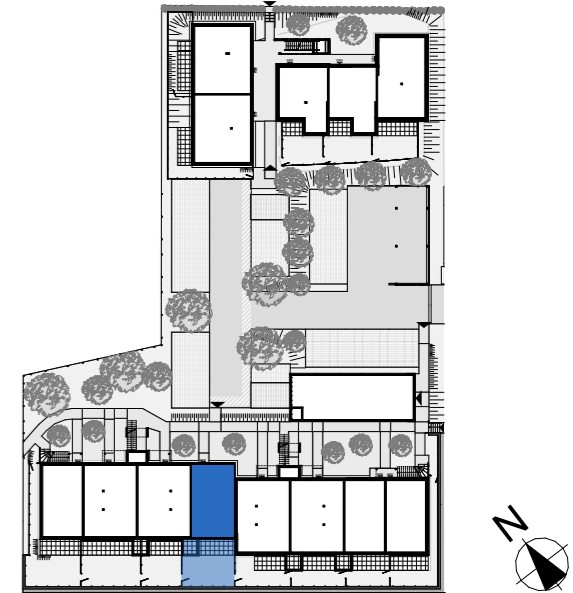
R+1



RDC

## SCCV BREST KERLINOU

Logement N° : B001 - BRS Base  
Niveau : RDC  
Type : T4

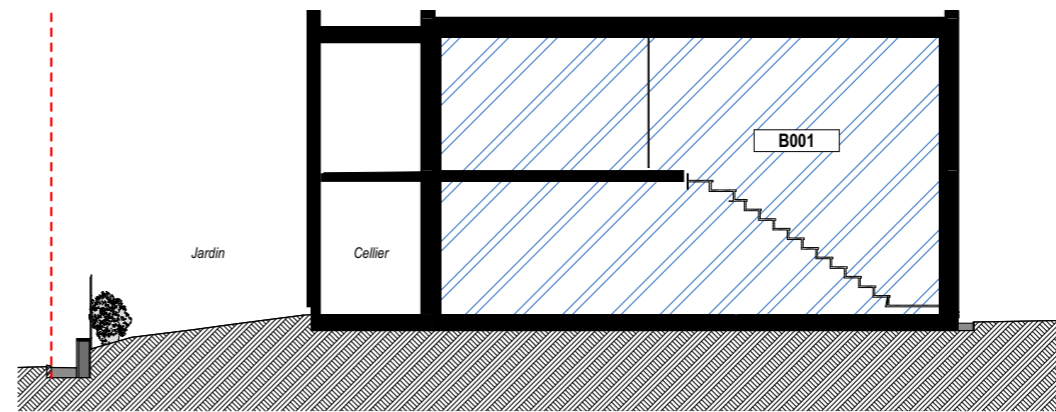
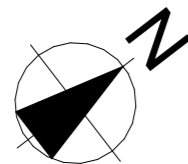


### Surfaces habitables en m<sup>2</sup>

Entrée + Pl.	4,81
Séjour / Cuisine + Pl.	33,03
S d'Eau + Toilettes	7,83
Palier	2,65
Chambre 1 + Pl.	13,12
Chambre 2 + Pl.	12,01
Chambre 3 + Pl.	11,32
Salle de Bain	3,74
Toilettes 2	1,71
<b>Total</b>	<b>90,22 m<sup>2</sup></b>

Cellier	3,42
Terrasse	9,73
Jardin à usage privatif	28,95
<b>Total</b>	<b>42,10 m<sup>2</sup></b>

PFD	Porte-fenêtre double battant
FAV_OB	Fenêtre sur allège vitrée oscillo-battante
FAM	Fenêtre sur allège maçonnée
VF	Vitrage fixe
VRE	Volet roulant électrique
EDEL	Espace technique électrique du logement
TRI	Élément de tri sélectif
LL	Lave-linge
LV	Lave-vaisselle
BEC	Ballon eau chaude
R	Réfrigérateur
	Soffite / Faux-plafond



Pour l'acquéreur :

Pour **SCCV BREST KERLINOU**

**PROVISOIRE**

Date : 25/02/2026

Cotations en cm

Indice

B

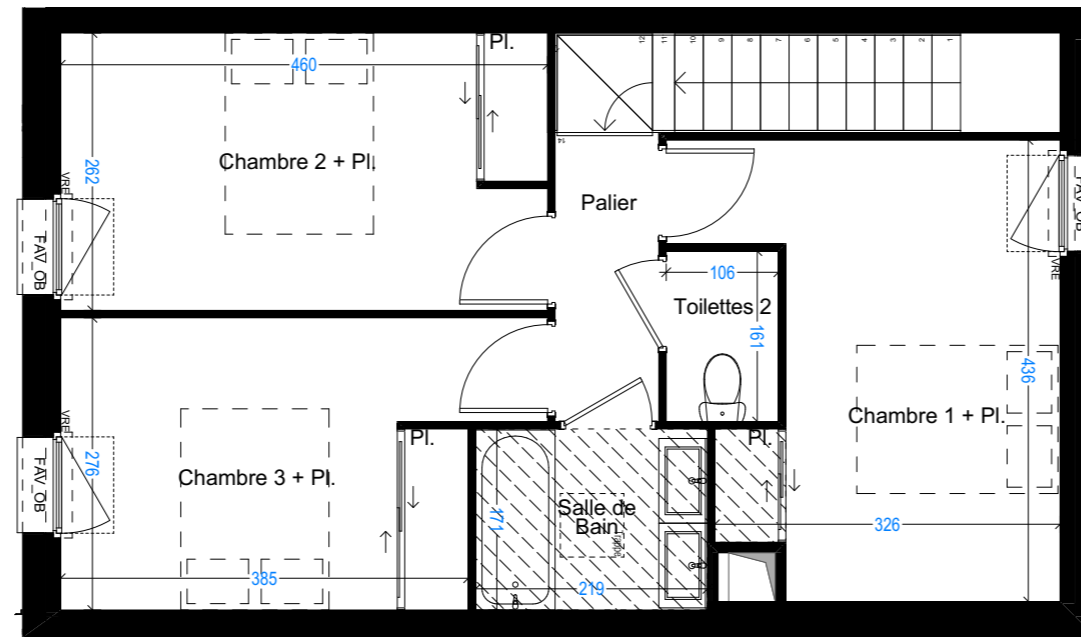


CLÉNÉT & BROSSET

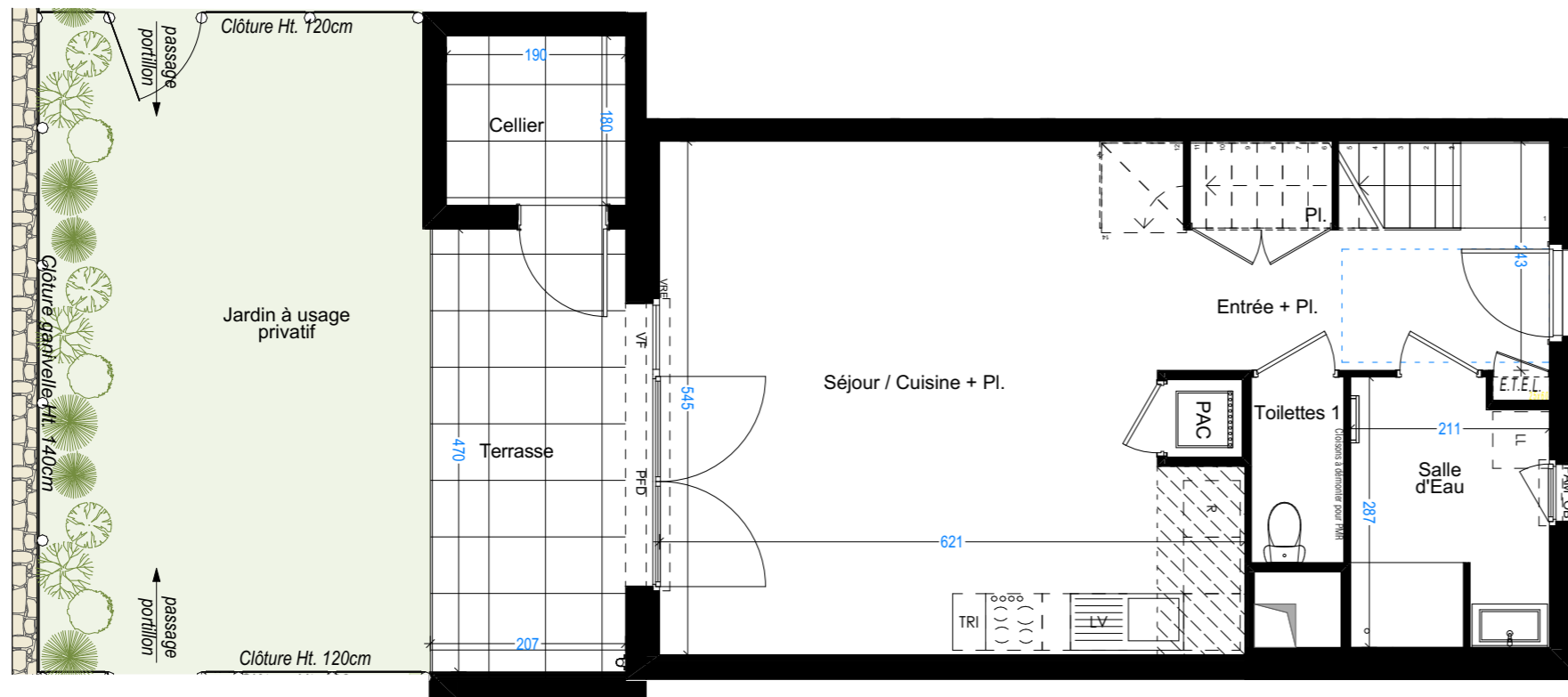
NOTA : ce plan reflète un état de principe pouvant être modifié en cours de chantier pour des raisons techniques, sachant que ces dispositions ne peuvent être opposées à l'architecte. Celui-ci n'ayant aucun lien de droit avec l'acquéreur. Les équipements de cuisine ne sont pas contractuels, leur position est indicative. Les canalisations, radiateurs et équipements électriques ne sont pas figurés. Pour des raisons techniques ou administratives, des modifications pourront être apportées à ce plan.

# La Résidence IROISE

Rue Rosa Luxembourg  
ZAC de Kerlinou  
BREST



R+1

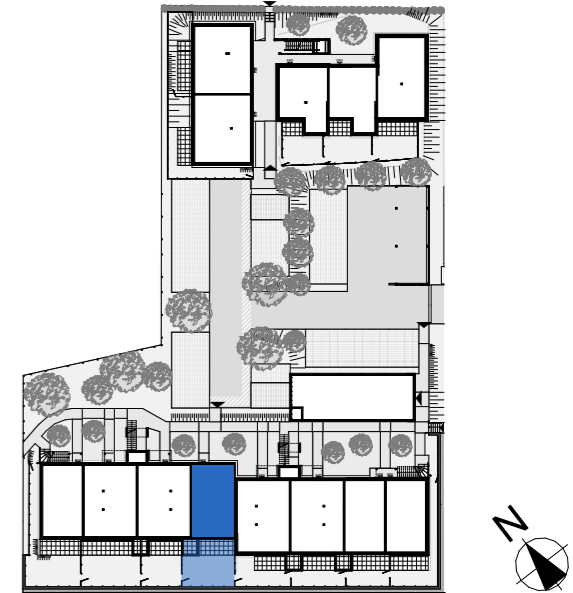


RDC

Logement  
B001 -  
BRS  
TMA

## SCCV BREST KERLINOU

Logement N° : B001 - BRS TMA  
Niveau : RDC  
Type : T4

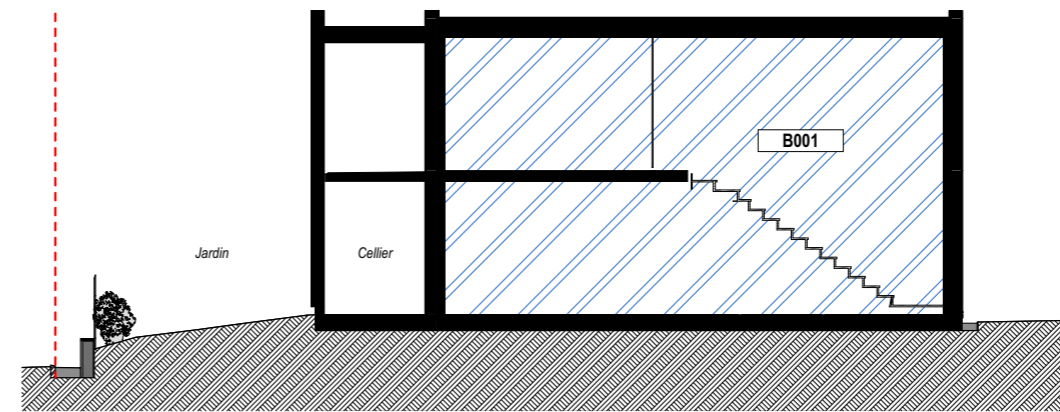
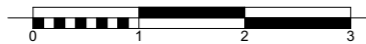
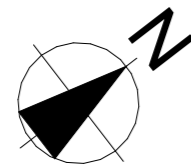


### Surfaces habitables en m<sup>2</sup>

Entrée + Pl.	4,81
Séjour / Cuisine + Pl.	33,03
Salle d'Eau	5,76
Toilettes 1	1,93
Palier	2,65
Chambre 1 + Pl.	13,12
Chambre 2 + Pl.	12,01
Chambre 3 + Pl.	11,32
Salle de Bain	3,74
Toilettes 2	1,71
<b>Total</b>	<b>90,08 m<sup>2</sup></b>

Cellier	3,42
Terrasse	9,73
Jardin à usage privatif	28,95
<b>Total</b>	<b>42,10 m<sup>2</sup></b>

PFD	Porte-fenêtre double battant
FAV_OB	Fenêtre sur allège vitrée oscillo-battante
FAM	Fenêtre sur allège maçonnée
VF	Vitrage fixe
VRE	Volet roulant électrique
E.T.E.L.	Espace technique électrique du logement
TRI	Elément de tri sélectif
LL	Lave-linge
LV	Lave-vaisselle
BEC	Ballon eau chaude
R	Réfrigérateur
	Soffite / Faux-plafond



Pour l'acquéreur :

Pour **SCCV BREST KERLINOU**

**PROVISOIRE**

Date : 25/02/2026

Cotations en cm

Indice

B



CLÉNÉT & BROSSET

NOTA : ce plan reflète un état de principe pouvant être modifié en cours de chantier pour des raisons techniques, sachant que ces dispositions ne peuvent être opposées à l'architecte. Celui-ci n'ayant aucun lien de droit avec l'acquéreur. Les équipements de cuisine ne sont pas contractuels, leur position est indicative. Les canalisations, radiateurs et équipements électriques ne sont pas figurés. Pour des raisons techniques ou administratives, des modifications pourront être apportées à ce plan.