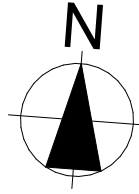


La Résidence

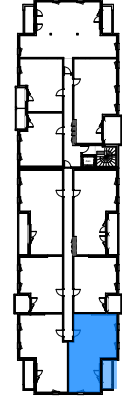
# Cassiopée

Rue des Bluteaux  
Chateaugiron

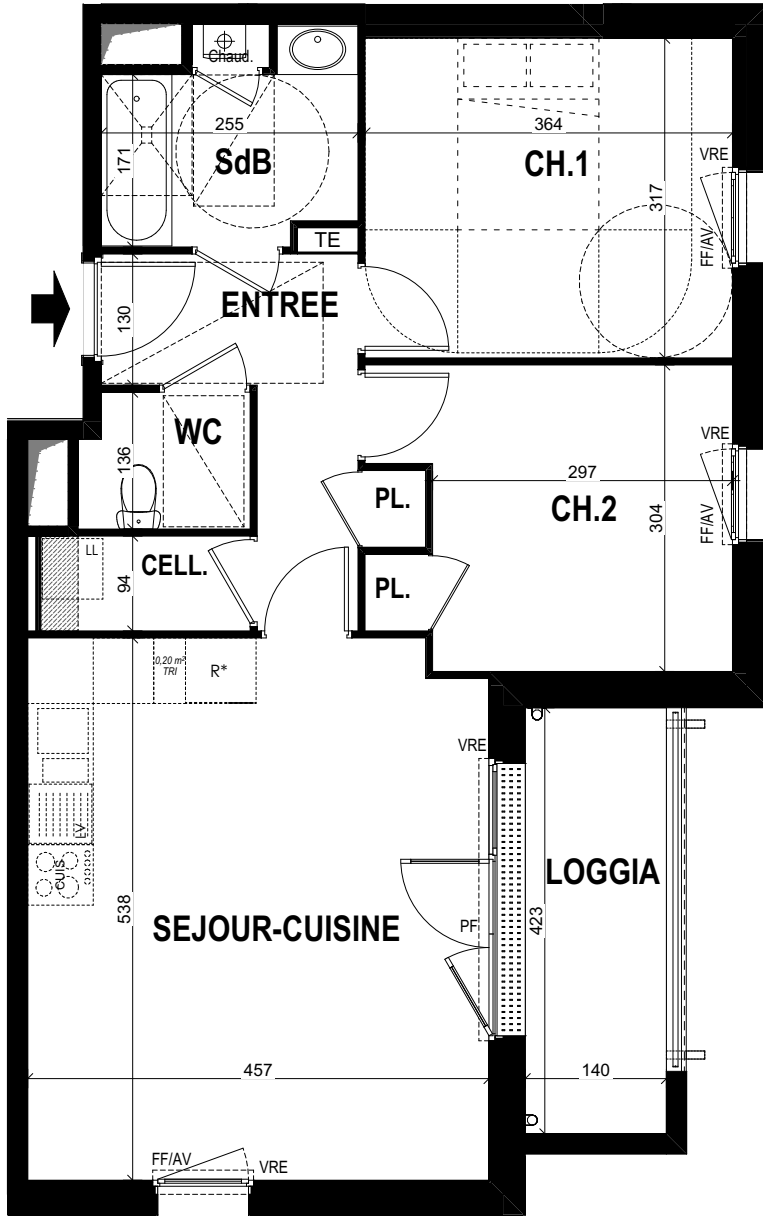


## SCCV CHATEAUGIRON - BLUTEAUX

Bâtiment : **C**  
Logement N° : **2.03**  
Niveau : **2ème Etage**  
Type : **T3**



BÂTIMENT C



### Surfaces habitables en m<sup>2</sup>

ENTREE+PI.	6,26
SEJOUR/COUIS.	24,35
CH.1	11,55
CH.2	10,21
CELL.	1,95
SdB	4,91
WC	2,21
<b>Total surface habitable</b>	<b>61,44 m<sup>2</sup></b>

LOGGIA	5,92
<b>Total surfaces annexes</b>	<b>5,92 m<sup>2</sup></b>

PF	porte-fenêtre
FF/AV	fenêtre à la française sur allège vitrée
VR	volet roulant
TE	tableau électrique
LL	lave-linge
LV	lave-vaisselle
CUIS	cuisinière
R*	réfrigérateur
chaud.	chaudière
ECS	ballon d'eau chaude sanitaire
	soffite / faux-plafond

Pour l'acquéreur :

Pour SCCV CHATEAUGIRON - BLUTEAUX :

Date : 02 NOV. 2023

NOTA : ce plan reflète un état de principe pouvant être modifié en cours de chantier pour des raisons techniques, sachant que ces dispositions ne peuvent être opposées à l'architecte. Celui-ci n'ayant aucun lien de droit avec l'acquéreur. Les équipements de cuisine ne sont pas contractuels, leur position est indicative. Les canalisations, radiateurs et équipements électriques ne sont pas figurés. Pour des raisons techniques ou administratives, des modifications pourront être apportées à ce plan.



CLÉNET & BROSSET