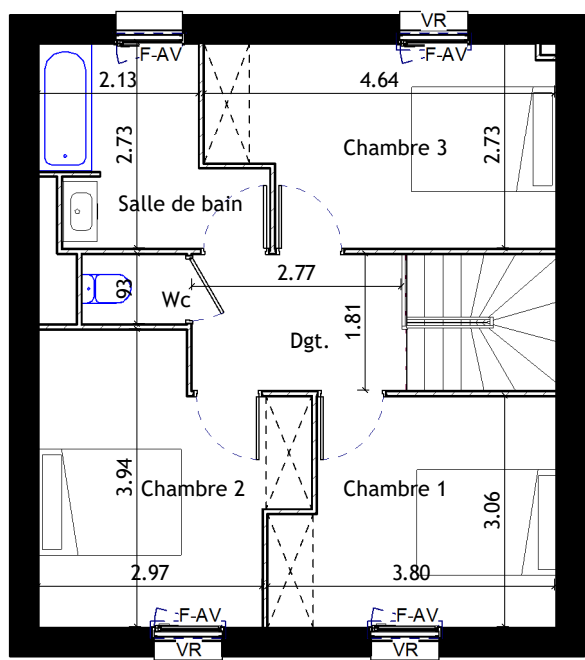
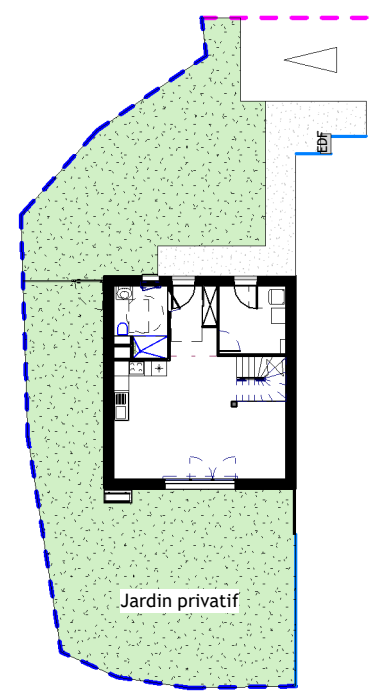
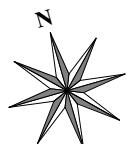


# Lotissement "Fontenigou"

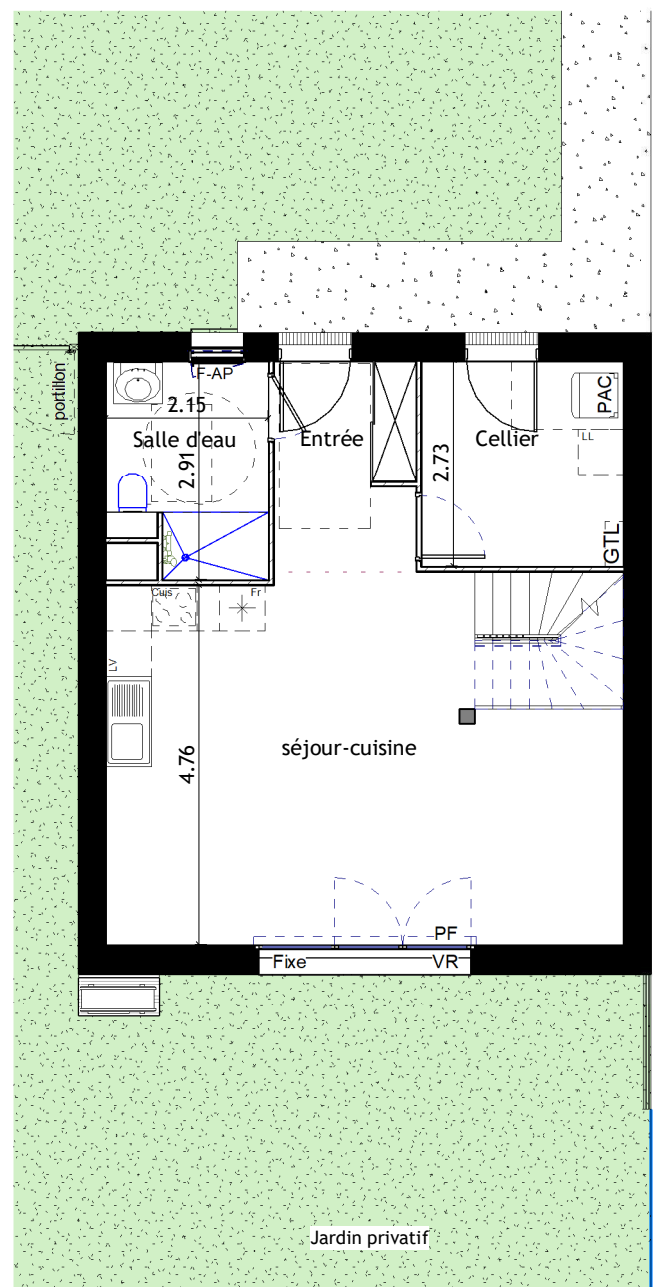
## "Enchanté"

Fontenigou  
35690 MONTAUBAN DE BRETAGNE

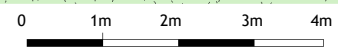
-  Faux plafond
-  PF Porte Fenêtre
-  F Ouvrant à la Française
-  AP Allège pleine
-  AV Allège vitrée
-  VR Volet Roulant
-  \* Frigo
-  LV Lave-vaisselle
-  LL Lave-linge
-  Cuis Plaques de cuisson
-  GTL Tableau électrique
-  PAC Eau Chaud Sanitaire + chauffage



Etage

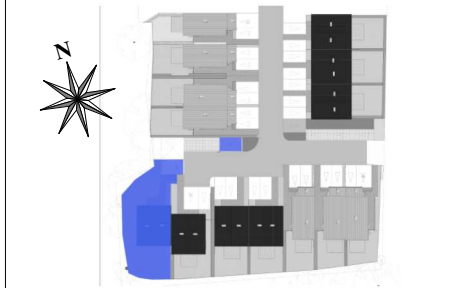


Rez de Chaussée




1 place de la gare  
35 000 RENNES  
tél : 02.99.85.93.97  
contact@secib-immobilier.com

Lot N° : 11  
Niveau : Rez de Chaussée - Etage  
Type : T4



### SURFACES HABITABLES en m²

Entrée	5.22 m²
séjour-cuisine	30.41 m²
Salle d'eau	5.81 m²
Cellier	7.29 m²
Chambre 1	10.61 m²
Chambre 2	11.79 m²
Chambre 3	11.55 m²
Dgt.	5.06 m²
Salle de bain	6.46 m²
Wc	1.30 m²

**TOTAL 95.50 m²**

Annexes	
Parcelle	259.00m²
Jardin	95.00 m²

Pour l'Aquéreur Pour SECIB immobilier PROVISOIRE

NOTA : Ce plan reflète un état de principe pouvant être modifié en cours de chantier pour des raisons techniques, sachant que ces dispositions ne peuvent être opposées à l'architecte, celui-ci n'ayant aucun lien de droit avec l'acquéreur. Les équipements de cuisine ne sont pas contractuels, leur position est indicative. Les canalisations, radiateurs et équipements électriques ne sont pas figurés. Pour des raisons techniques ou administratives, des modifications pourront être apportées à ce plan.

Date : 26.07.2024  
modifié le : 22.10.2024  
Indice : B

