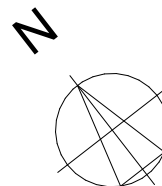
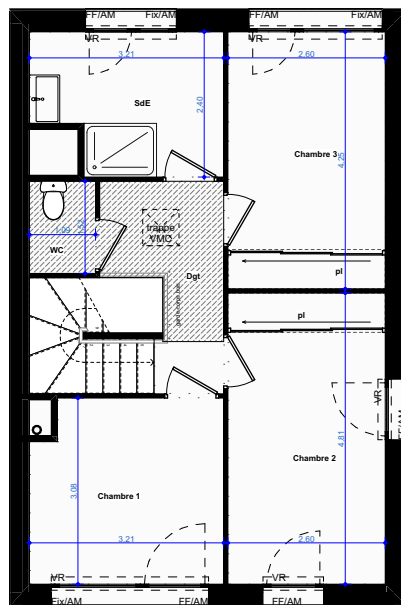
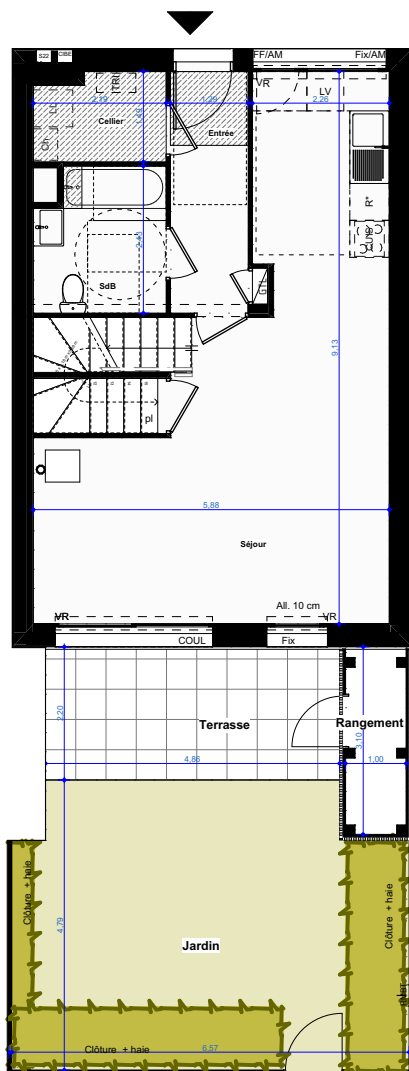


NATICE



NATICE

**LOT 13
CASERNE LORETTE
ZAC Caserne Lorette
Saint-Malo**

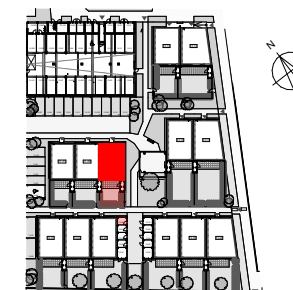


COUL	porte-fenêtre coulissante
COUL	porte-fenêtre
FF/AM	fenêtre à la française sur allège maçonnée
FF/AV	fenêtre à la française sur allège vitrée
OB/AV	fenêtre oscillo-battante sur allège vitrée
OB	fenêtre oscillo-battante
VR	volet roulant
GTL	tableau électrique
LL	lave linge
LV	lave vaisselle
CUIS	cuisinière
R	réfrigérateur
chaud	chaudière
ECS	ballon relié d'eau chaude sanitaire
soffite / faux-plafond	
poêle à bois	

SCCV Saint Malo Lorette

Logement N° **M13-09**

Type **T4**



Surfaces habitables en m²

Entrée	5,13
Séjour	34,85
Chambre 1	9,56
Chambre 2	12,54
Chambre 3	11,04
SdB	4,99
SdE	6,91
WC	1,67
Dgt	5,11
Cellier	3,09

94,89 m²

Local 2 roues individuel	4,49
Rangement	2,96
Jardin	29,80
Terrasse	10,69

47,94 m²

Pour l'acquéreur

Pour : SCCV Saint Malo Lorette

Date: 28/07/2023

Indice: A

NOTA: ce plan reflète un état de principe pouvant être modifié en cours de chantier pour des raisons techniques, sachant que ces dispositions ne peuvent être opposées à l'architecte. Celui-ci n'ayant aucun lien de droit avec l'acquéreur. Les équipements de cuisine ne sont pas contractuels, leur position est indicative. Les canalisations, radiateurs et équipements électriques ne sont pas figurés. Pour des raisons techniques ou administratives, des modifications pourront être apportées à ce plan.