

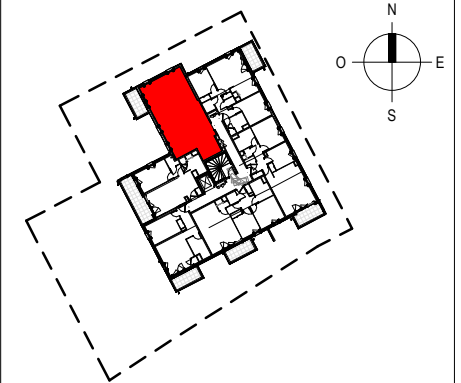
La Résidence

CRISTAL

CAUDAN
Allée Josiane Guillemot



Logement n° : **301**
Niveau : **R+3**
type : **T3**



SURFACES HABITABLES

PIECES	SURFACES
Entrée + PI	6.80 m ²
Séjour / Cuisine	29.51 m ²
Cellier	1.98 m ²
Chambre 1	11.56 m ²
Chambre 2 + PI	9.39 m ²
SdB	6.06 m ²
WC	1.89 m ²
TOTAL	67.19 m²
Balcon	6.03 m ²

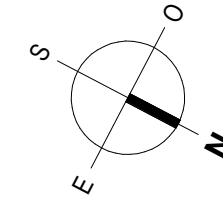
Légendes

- PI : Placard
- TE : Tableau électrique
- LV : Lave-Vaisselle
- LL : Lave-Linge
- CUIS : Cuisinière
- FR : Réfrigérateur
- VRE : Volet roulant électrique
- AV : Allège vitrée
- F : Fenêtre
- PF : Porte-fenêtre
- Fixe : Châssis fixe
- HSP : Hauteur sous plafond
- Faux-plafonds ou soffites

Date : 13.12.2024
indice :



CLÉNET & BROSSET



Pour l'acquéreur :

Pour la SECIB PROMOTION :

PROVISOIRE

Nota : ce plan reflète un état de principe pouvant être modifié en cours de chantier pour des raisons techniques, sachant que ces dispositions ne peuvent être opposées à l'architecte, celui-ci n'ayant aucun lien de droit avec l'acquéreur. Les équipements des cuisines ne sont pas contractuels, leur position est indicatif. Les canalisations, radiateurs et équipements électriques ne sont pas figurés. pour des raisons techniques ou administratives, des modifications pourront être apportées à ce plan.