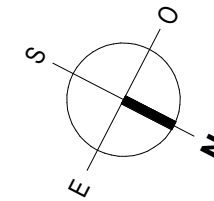
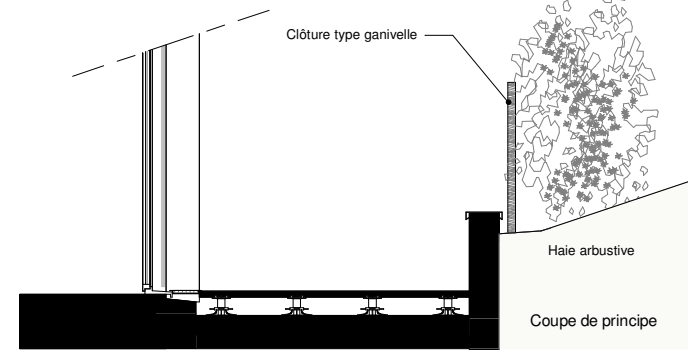


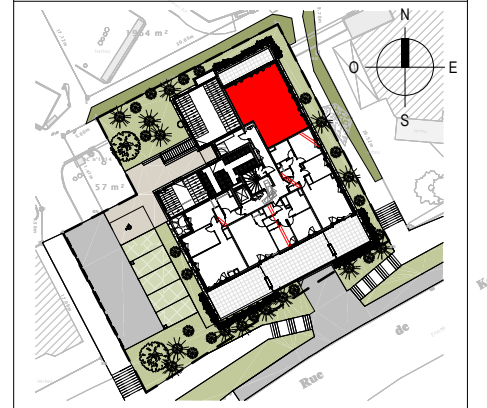
La Résidence

# CRISTAL

CAUDAN  
Allée Josiane Guillemot



Logement n° : **001**  
Niveau : **RDC**  
type : **T3 - PSLA**



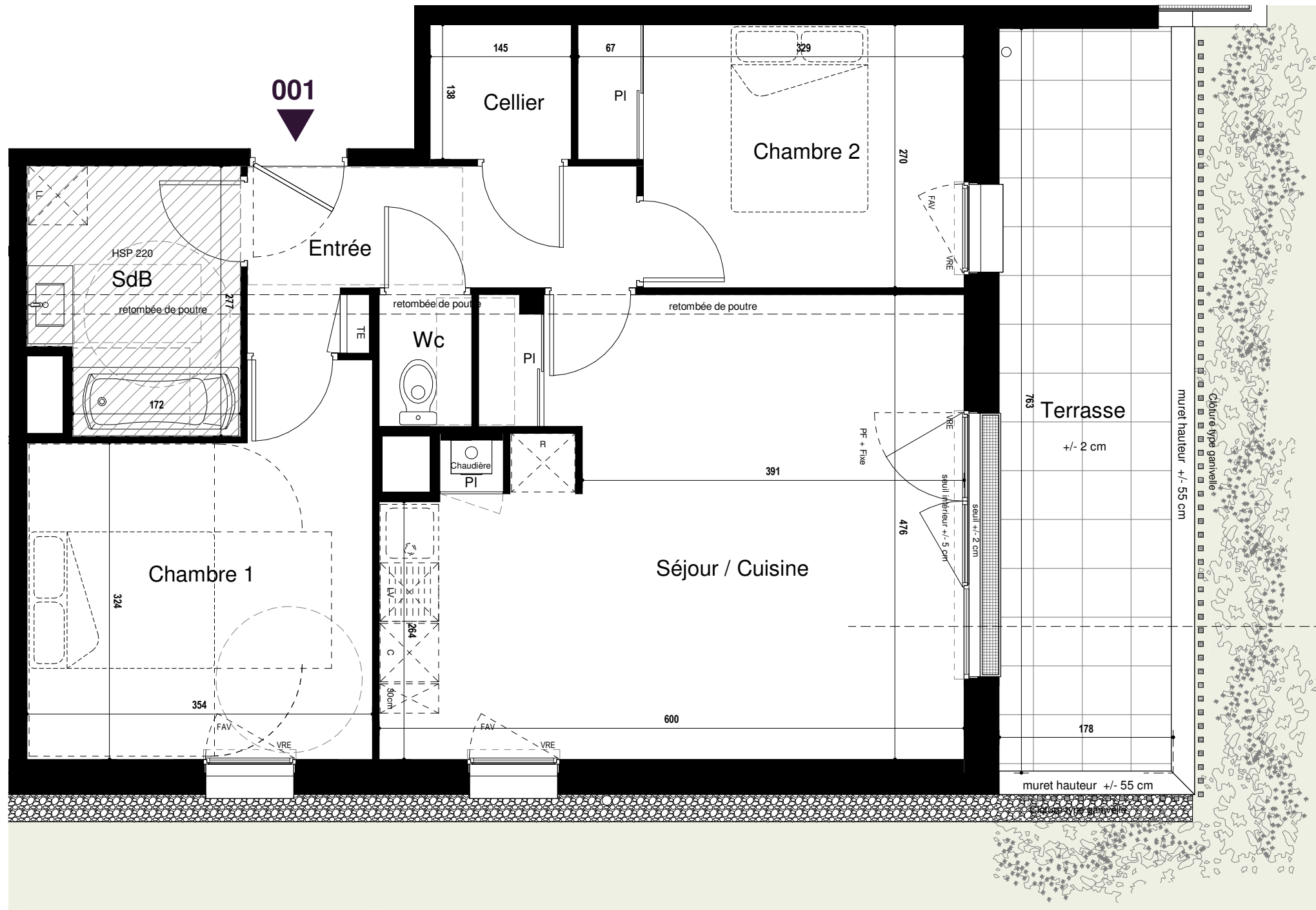
### SURFACES HABITABLES

PIECES	SURFACES
Entrée	5.61 m <sup>2</sup>
Séjour / Cuisine	26.42 m <sup>2</sup>
Cellier	2.00 m <sup>2</sup>
Chambre 1	12.57 m <sup>2</sup>
Chambre 2	9.78 m <sup>2</sup>
SdB	5.62 m <sup>2</sup>
Wc	1.28 m <sup>2</sup>
<b>TOTAL</b>	<b>63.28 m<sup>2</sup></b>

Terrasse 13.61 m<sup>2</sup>

### Légendes

- PI : Placard
- TE : Tableau électrique
- LV : Lave-Vaisselle
- LL : Lave-Linge
- CUIS : Cuisinière
- FR : Réfrigérateur
- VRE : Volet roulant électrique
- AV : Allège vitrée
- F : Fenêtre
- PF : Porte-fenêtre
- Fixe : Châssis fixe
- HSP : Hauteur sous plafond
- Faux-plafonds ou soffites



Coupe de principe

Pour l'acquéreur :

Pour la SECIB PROMOTION :

# PROVISOIRE

Nota : ce plan reflète un état de principe pouvant être modifié en cours de chantier pour des raisons techniques, sachant que ces dispositions ne peuvent être opposées à l'architecte, celui-ci n'ayant aucun lien de droit avec l'acquéreur. Les équipements des cuisines ne sont pas contractuels, leur position est indicatif. Les canalisations, radiateurs et équipements électriques ne sont pas figurés, pour des raisons techniques ou administratives, des modifications pourront être apportées à ce plan.

Date : 13.12.2024

indice :



CLÉNET & BROSSET