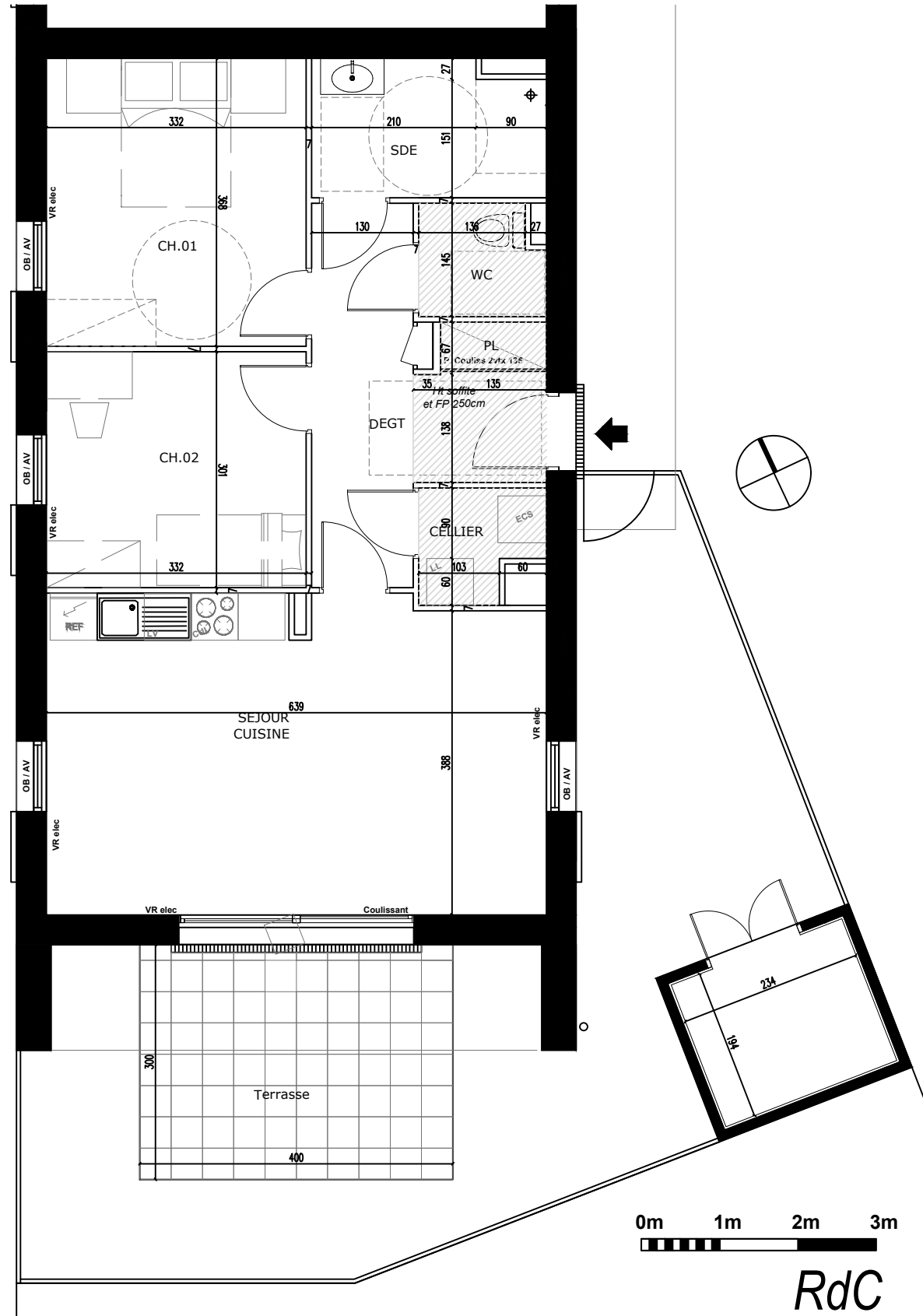


Résidence : AZURA

Rue de l'avancée  
56700 Sainte Hélène sur mer



|            |  |
|------------|--|
| Coulissant | Porte vitrée coulissante                         |
| OB         | Fenêtre Oscillo-battante                         |
| OB/ AV     | Fenêtre Oscillo-battante sur allège vitrée       |
| OF         | Fenêtre ouvrant à la française                   |
| OF/ AV     | Fenêtre ouvrant à la française sur allège vitrée |
| VR elec    | Volet roulant électrique                         |
| Elec       | Tableau électrique                               |
| LL         | Lave linge                                       |
| LV         | Lave vaisselle                                   |
| Cuis       | Cuisinière                                       |
| REF        | Réfrigérateur                                    |
| ECS        | Production d'eau chaude                          |
|            | Soffite / Faux plafond                           |

Pour l'acquéreur :

Pour la SCCV " SAINTE HELENE AVANCEE " :

Ce plan reflète un état de principe pouvant être modifié en cours de chantier pour des raisons techniques, sachant que ces dispositions ne peuvent être opposées à l'architecte. Celui-ci n'ayant aucun lien de droit avec l'acquéreur. Les équipements de cuisine ne sont pas contractuels, leur position est indicative. Les canalisations, radiateurs et équipements électriques ne sont pas figurés. Pour des raisons techniques ou administratives, des modifications pourront être apportées à ce plan.

SCCV  
" SAINTE HELENE AVANCEE "

|                |     |
|----------------|-----|
| Logement n°    | A02 |
| Niveau d'accès | RDC |
| Type           | T3  |



Surfaces habitables en m<sup>2</sup>

|                                |              |
|--------------------------------|--------------|
| DEGT (+PL)                     | 9.60         |
| SEJOUR CUISINE                 | 25.70        |
| CELLIER                        | 2.00         |
| CH 1                           | 12.20        |
| CH 2                           | 10.00        |
| WC                             | 2.20         |
| SDE                            | 5.00         |
| <b>Total Surface Habitable</b> | <b>66.70</b> |
| TERRASSE                       | 12.00        |
| ABRI VELO                      | 4.50         |
| <b>Total Surface Annexes</b>   | <b>16.50</b> |

Date : 19/11/2024

Indice :

