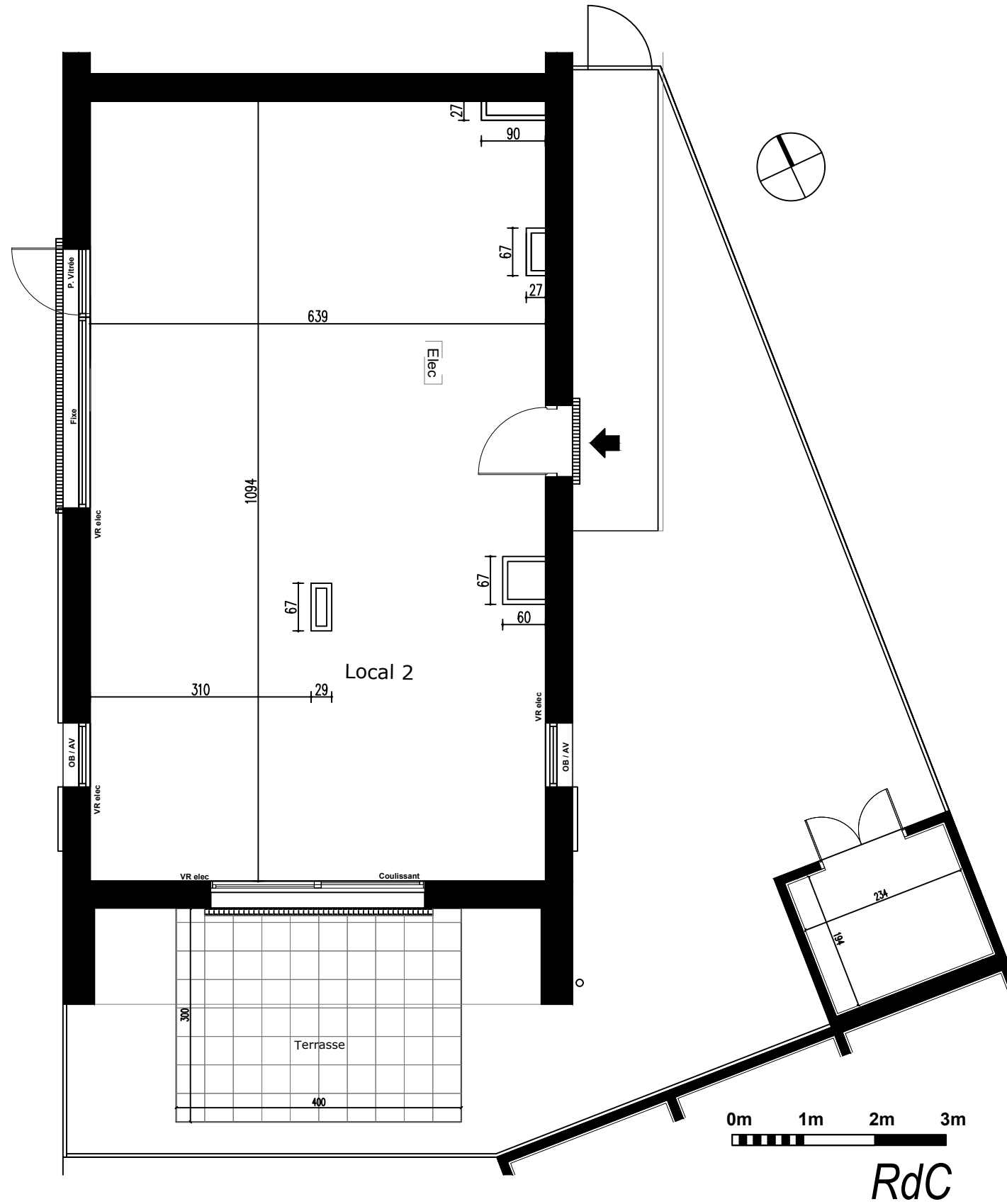


Résidence : AZURA

Rue de l'avancée
56700 Sainte Hélène sur mer



Coulissant	Porte vitrée coulissante
OB	Fenêtre Oscillo-battante
OB/ AV	Fenêtre Oscillo-battante sur allège vitrée
OF	Fenêtre ouvrant à la française
OF/ AV	Fenêtre ouvrant à la française sur allège vitrée
VR elec	Volet roulant électrique
Elec	Tableau électrique
LL	Lave linge
LV	Lave vaisselle
Cuis	Cuisinière
REF	Réfrigérateur
ECS	Production d'eau chaude
	Soffite / Faux plafond

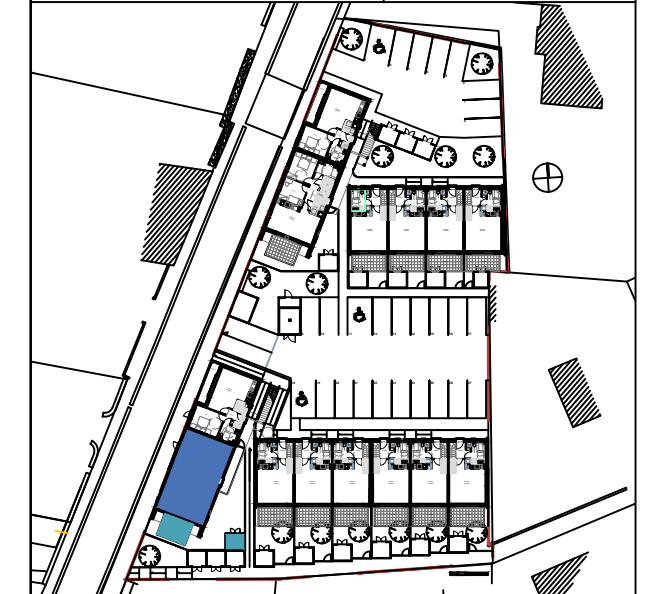
Pour l'acquéreur :

Pour la SCCV " SAINTE HELENE AVANCEE " :

Ce plan reflète un état de principe pouvant être modifié en cours de chantier pour des raisons techniques, sachant que ces dispositions ne peuvent être opposées à l'architecte. Celui-ci n'ayant aucun lien de droit avec l'acquéreur. Les équipements de cuisine ne sont pas contractuels, leur position est indicative. Les canalisations, radiateurs et équipements électriques ne sont pas figurés. Pour des raisons techniques ou administratives, des modifications pourront être apportées à ce plan.

SCCV
" SAINTE HELENE AVANCEE "

Logement n°	BL2
Niveau d'accès	RDC
Type	Commercial vide



Surfaces habitables en m²

Local Commercial	68.90
Total Surface	68.90
TERRASSE	12.00
ABRI VELO	4.50
Total Surface Annexes	16.50

Date : 19/11/2024

Indice :

