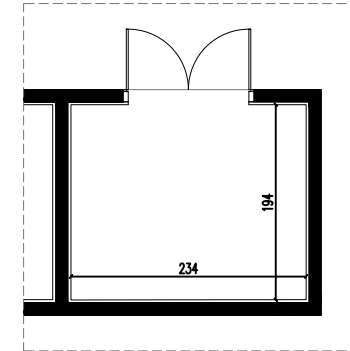
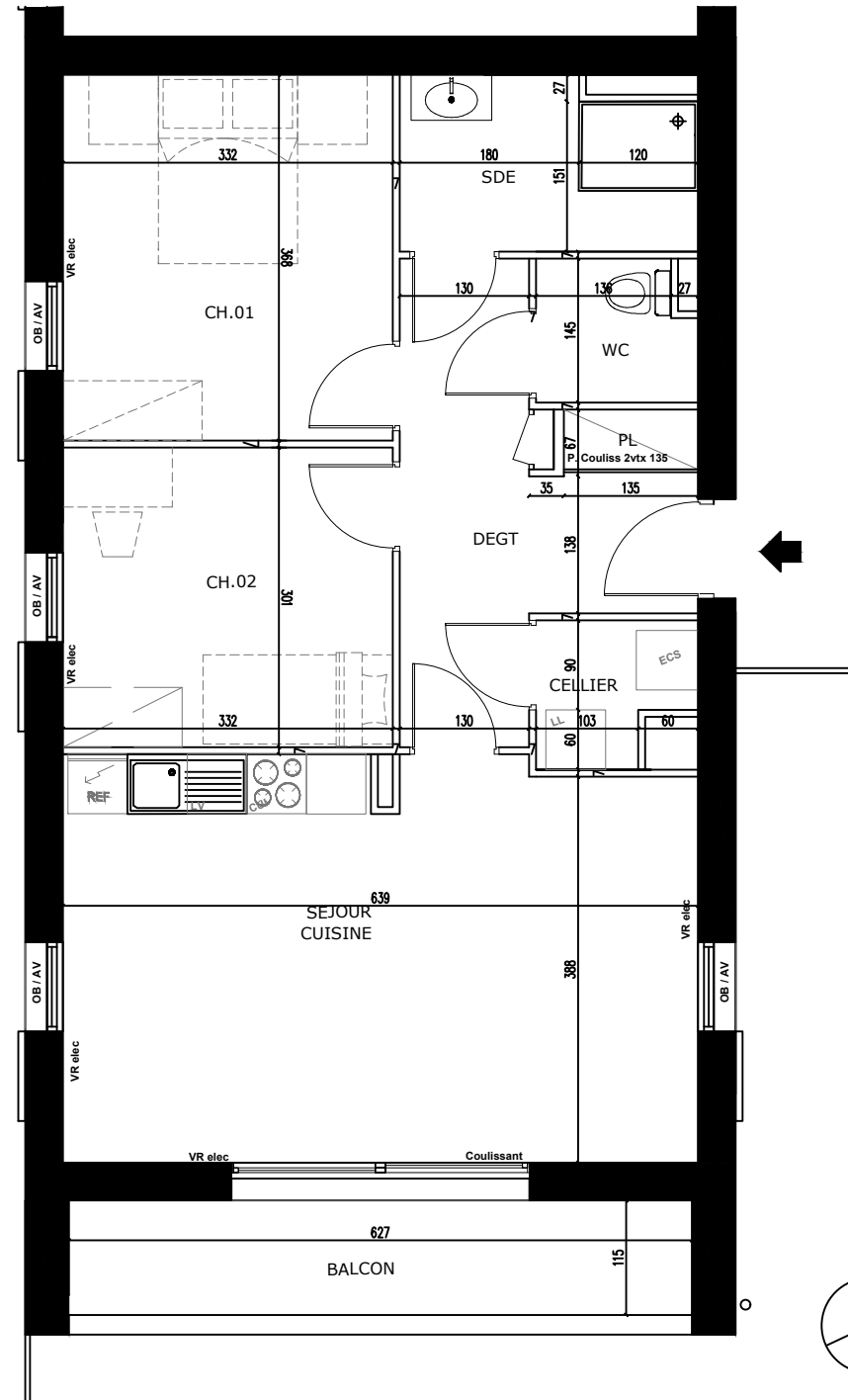
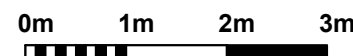


Résidence : AZURA

Rue de l'avancée
56700 Sainte Hélène sur mer



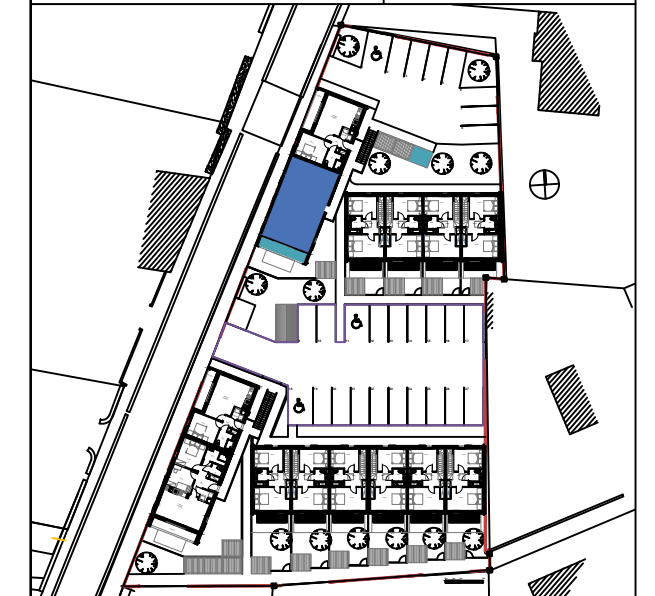
Coulissant	Porte vitrée coulissante
OB	Fenêtre Oscillo-battante
OB/ AV	Fenêtre Oscillo-battante sur allège vitrée
OF	Fenêtre ouvrant à la française
OF/ AV	Fenêtre ouvrant à la française sur allège vitrée
VR elec	Volet roulant électrique
Elec	Tableau électrique
LL	Lave linge
LV	Lave vaisselle
Cuis	Cuisinière
REF	Réfrigérateur
ECS	Production d'eau chaude
	Soffite / Faux plafond



R+1

SCCV
" SAINTE HELENE AVANCEE "

Logement n°	A12
Niveau d'accès	R+1
Type	T3



Surfaces habitables en m²

DEGT (+PL)	9.60
SEJOUR CUISINE	25.70
CELLIER	2.00
CH 1	12.20
CH 2	10.00
WC	2.20
SDE	5.00
Total Surface Habitable	66.70
BALCON	7.20
ABRI VELO	4.50
Total Surface Annexes	11.70

Pour l'acquéreur :

Pour la SCCV " SAINTE HELENE AVANCEE " :

Date : 19/11/2024



Ce plan reflète un état de principe pouvant être modifié en cours de chantier pour des raisons techniques, sachant que ces dispositions ne peuvent être opposées à l'architecte. Celui-ci n'ayant aucun lien de droit avec l'acquéreur. Les équipements de cuisine ne sont pas contractuels, leur position est indicative. Les canalisations, radiateurs et équipements électriques ne sont pas figurés. Pour des raisons techniques ou administratives, des modifications pourront être apportées à ce plan.

Indice :