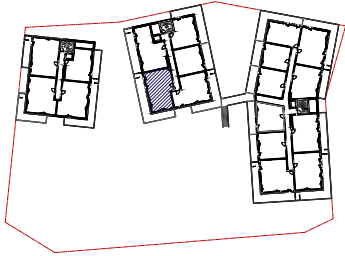


CHARTRES DE BRETAGNE
Portes de la Seiche

BATI-ARMOR
BÂTISSEURS D'AVENIR



Appartement 3 pièces
Lot n° B102
Bâtiment B - R+1

TABLEAU DES SURFACES
(Compris placard)

Entrée	4.2 m ²
Séjour + cuisine	28.0 m ²
DGT	2.8 m ²
Chambre 1	11.9 m ²
Chambre 2	9.9 m ²
SDB	4.3 m ²
WC	1.9 m ²

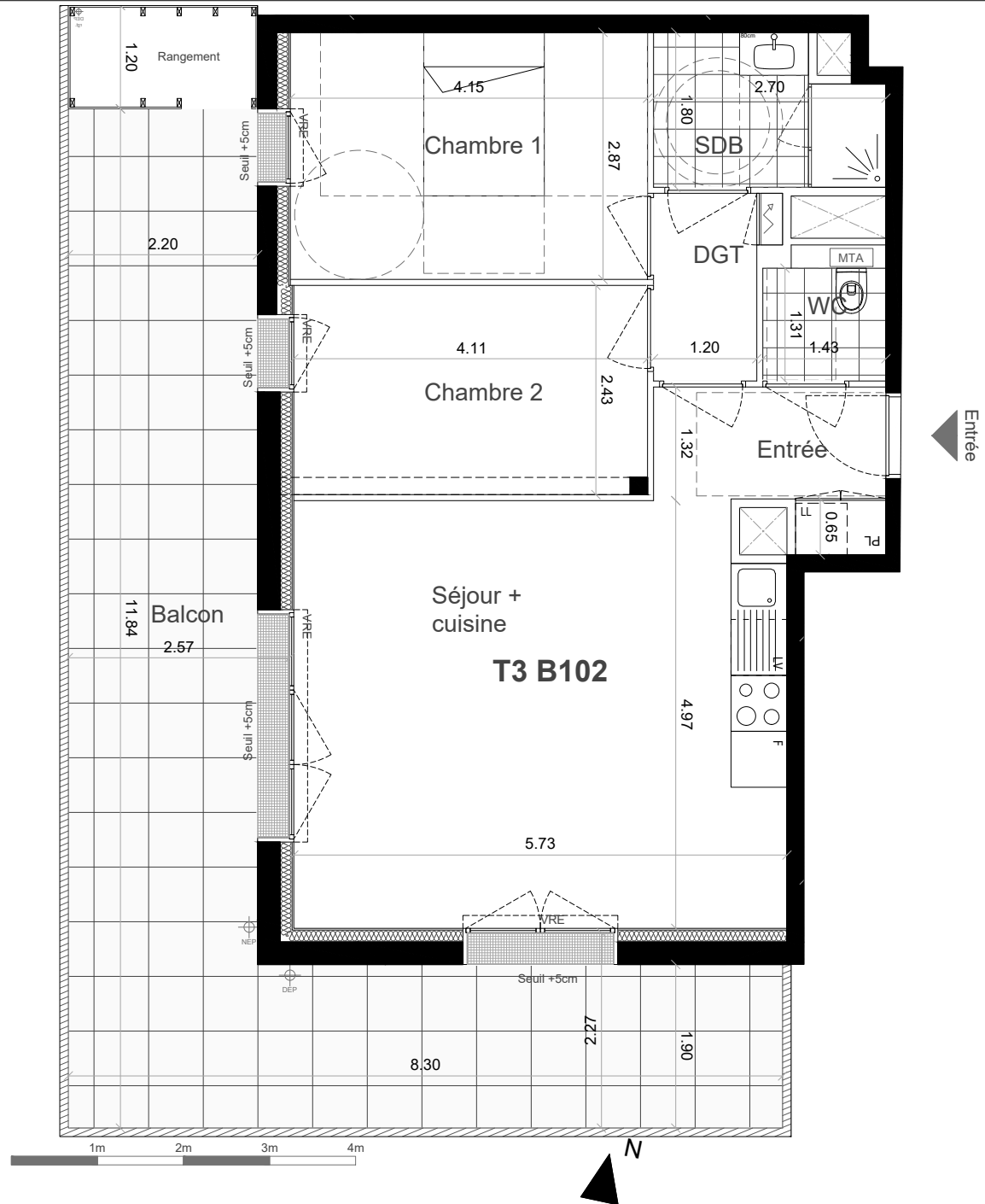
SURFACE HABITABLE 63.0 m²

Balcon 40.3 m²
(dont 2.5 m² de rgt. ext)

LEGENDE	
VRE Volet Roulant Electrique	KI Kitchenette
PL Placard	LL Lave-linge
DI Douche	LV Lave-vaisselle
Tableau électrique	VE Velux
MTA Module thermique Appt.	G.C Bois
Faux plafond	G.C Acier
	Cloison amovible

INDICE : 0 DATE : Nov. 2023

ARCHITECTE : GUINEE*POTIN



nota : Le présent document pourra subir des adaptations dimensionnelles et techniques afin de répondre aux contraintes induites par les études détaillées d'exécution. les surfaces et les hauteurs sous-faux plafonds ainsi que l'emplacement des équipements sanitaires ne sont pas toujours figurés ou le sont à titre indicatif.