


La Résidence

NEOS

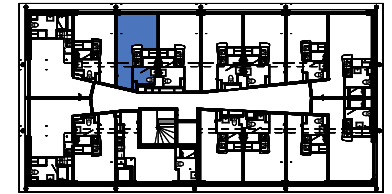
rue Eugène Pottier
35000 RENNES

| | |
|---|---|
| PF | porte-fenêtre un ou deux vantaux |
| OB+2f | fenêtre oscillo-battante avec deux fixes |
| OB+2f/AV | fenêtre OB+2f sur allège vitrée |
| OB+1v | fenêtre oscillo-battante + second vantail |
| OB+1v/AV | fenêtre OB+1v sur allège vitrée |
| VR | volet roulant |
| TE | tableau électrique |
| LL | lave-linge |
| Cuisine | ensemble cuisine aménagée |
| LV | lave-vaisselle |
| CUIS | cuisson |
| R* | réfrigérateur |
| pend. | barre de penderie placard ou dressing |
| nourr EC | nourrice et comptage eau chaude |
|  | soffite/faux-plafond courant haut. 2,2m |
|  | soffite/faux-plafond haut. différente |
| Cuisine | cuisine équipée |

SCCV CLEUNAY-E.POTTIER

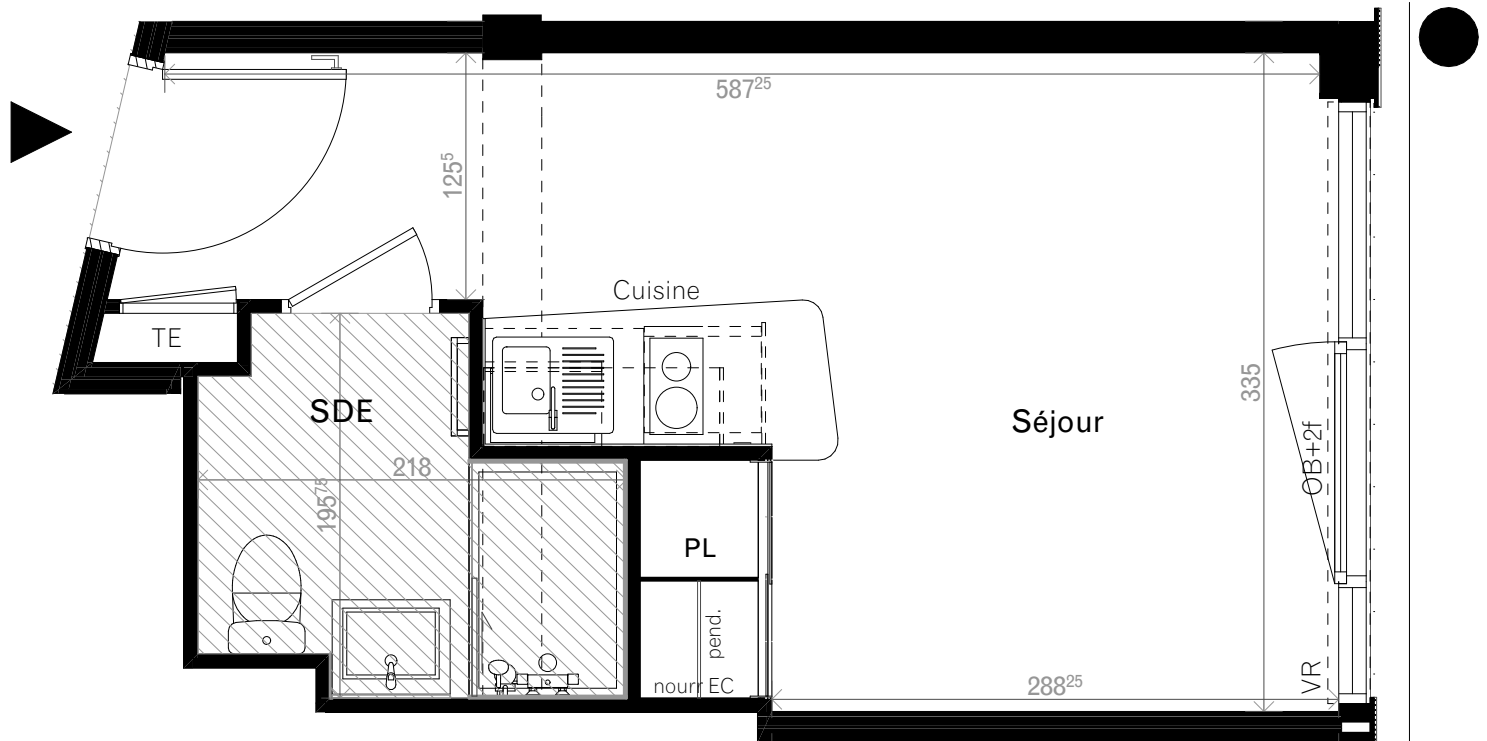
NEOS

Logement n° : **B206**
Niveau : **R+2**
Type : **Studio**

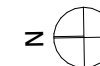


Surfaces habitables en m²

| | |
|----------------------------------|---------------------------|
| Séjour + PL | 15,6 |
| SDE | 3,4 |
| Total surfaces habitables | 19,0 m² |



0 1m 2m



Pour l'acquéreur :

Pour : **SCCV CLEUNAY-E.POTTIER**

Provisoire

Date : 19/04/2023

Indice 0

CHZX
CHOUZOUX ARCHITECTURE

NOTA : ce plan reflète un état de principe pouvant être modifié en cours de chantier pour des raisons techniques, sachant que ces dispositions ne peuvent être opposées à l'architecte. Celui-ci n'ayant aucun lien de droit avec l'acquéreur. Les équipements de cuisine ne sont pas contractuels, leur position est indicative. Les canalisations, radiateurs et équipements électriques ne sont pas figurés. Pour des raisons techniques ou administratives, des modifications pourront être apportées à ce plan