

COMMUNE DE NOUVOITOU

Lotissement "ELOGE"

PLAN DE VENTE

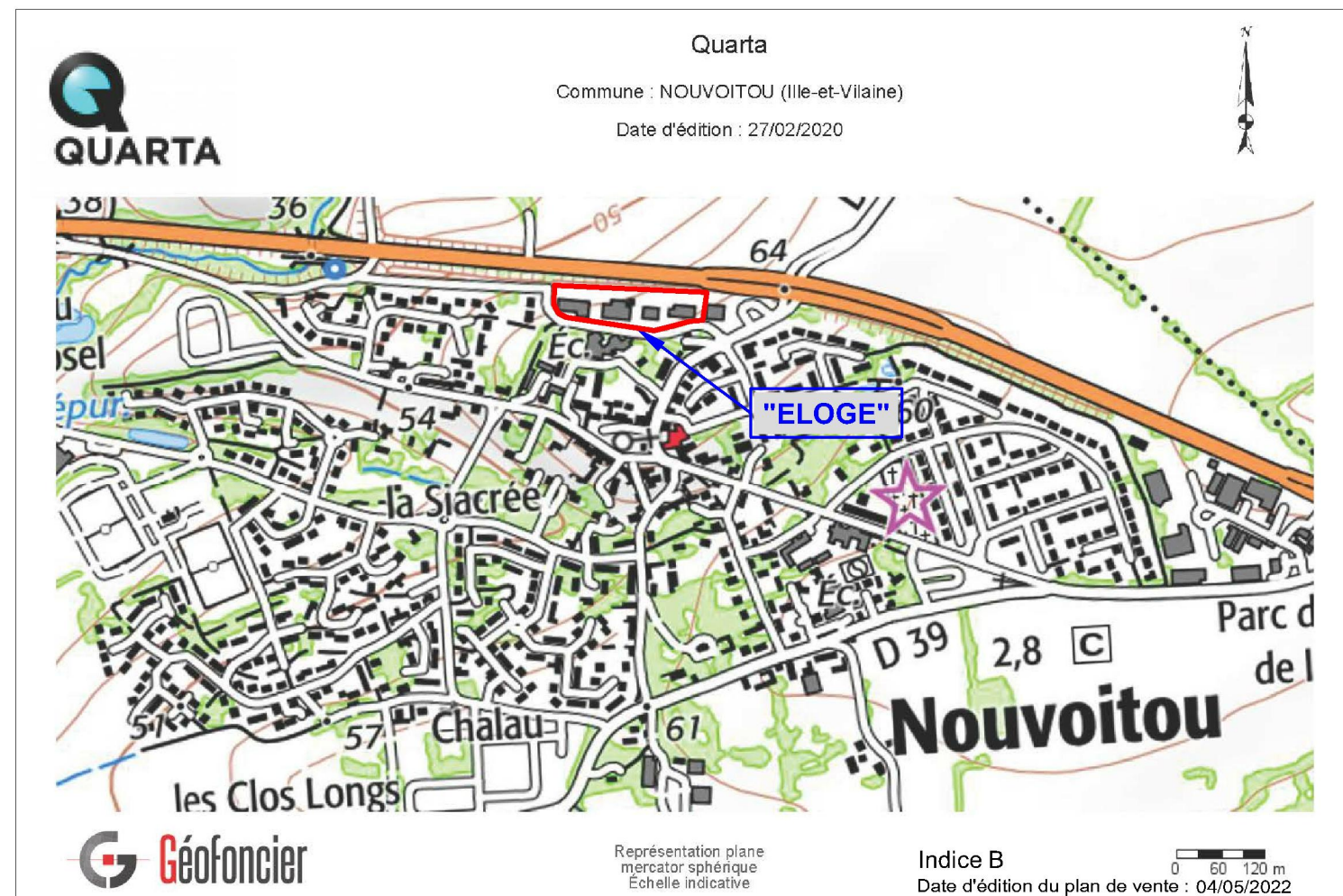


PLAN PROVISoire



SECIB IMMOBILIER
1 place de la gare
CS 140003 - 35040 RENNES cedex
TEL. 02 99 85 93 97
secib.rennes@secib-immobilier.com

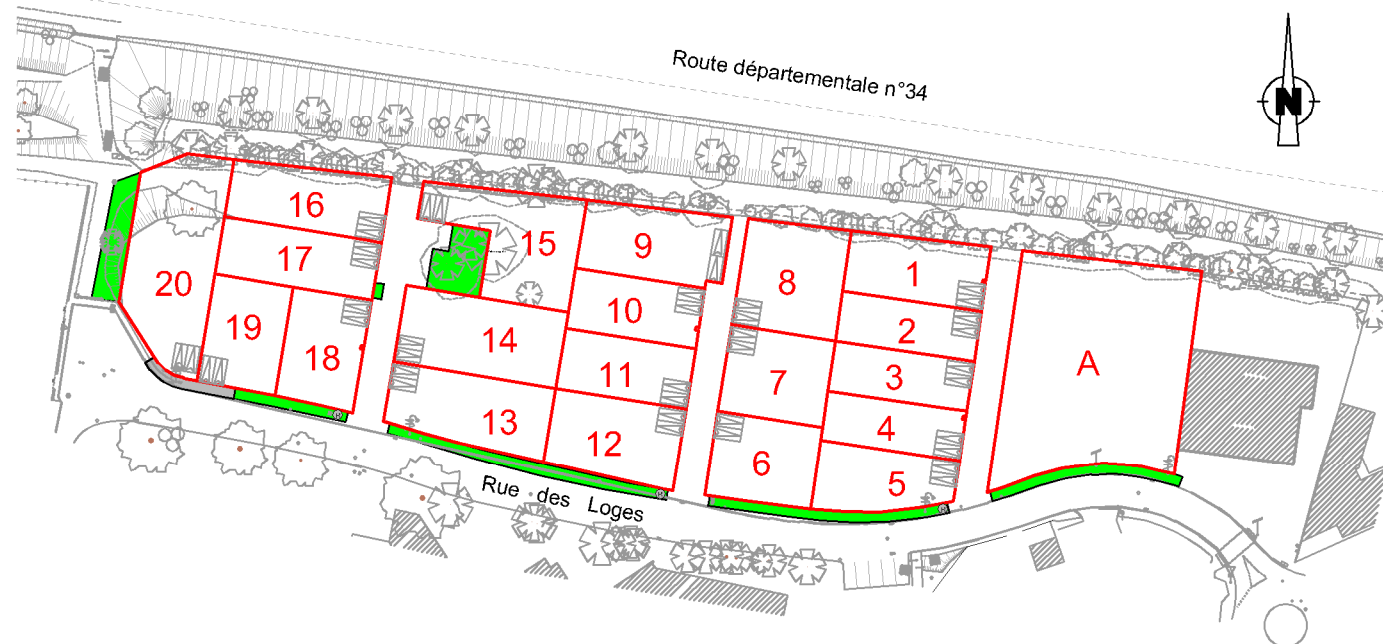
LOT 17



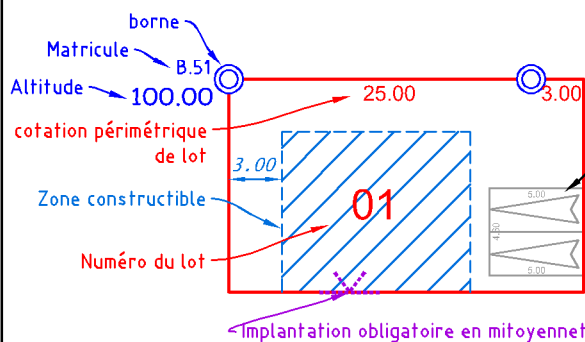
SECIB 1 place de la gare , CS 140003 , 35040 Rennes cedex	TEL : 02.99.85.93.97 contact@secib-immobilier.com	MAITRE D'OUVRAGE
BNR 14H rue du Pâtis Tatelin, CS 70830, 35708 Rennes cedex 7	TEL : 02 99 22 20 30 bnr.architectes@bnr.fr	ARCHITECTE URBANISTE
Quarta 123 rue du Temple de Blossne, 35136 St Jacques de la Lande	TEL : 02 99 30 12 12 contact@quarta.fr	MAITRE D'OEUVRE
Quarta 123 rue du Temple de Blossne - 35136 SAINT-JACQUES-DE-LA-LANDE	Tél. +33 (0)2 99 30 12 12 contact@quarta.fr	GEOMETRES EXPERTS



PLAN D'ENSEMBLE FIGURATIF
Commune de Nouvoitou
4, 6, 8 rue des Loges
Lotissement "ELOGE"



LEGENDE



Toitures :

- Généralités :
- Les toitures quatre pans et en pointe de diamant, en croupe, cîtrée ou avec une ligne de bris sont interdites.
 - Toitures double pente (entre 30° et 55°) et sens de faîtage imposé pour le corps principal
 - Toitures double pente (entre 30° et 55°) et sens de faîtage libre pour le corps principal.
 - Toitures double pente (entre 30° et 55°), sens de faîtage libre pour le corps principal ou toitures terrasses sous réserve que l'acrotère de la construction fasse l'objet d'un traitement architectural donnant un aspect visuel soigné et abouti.

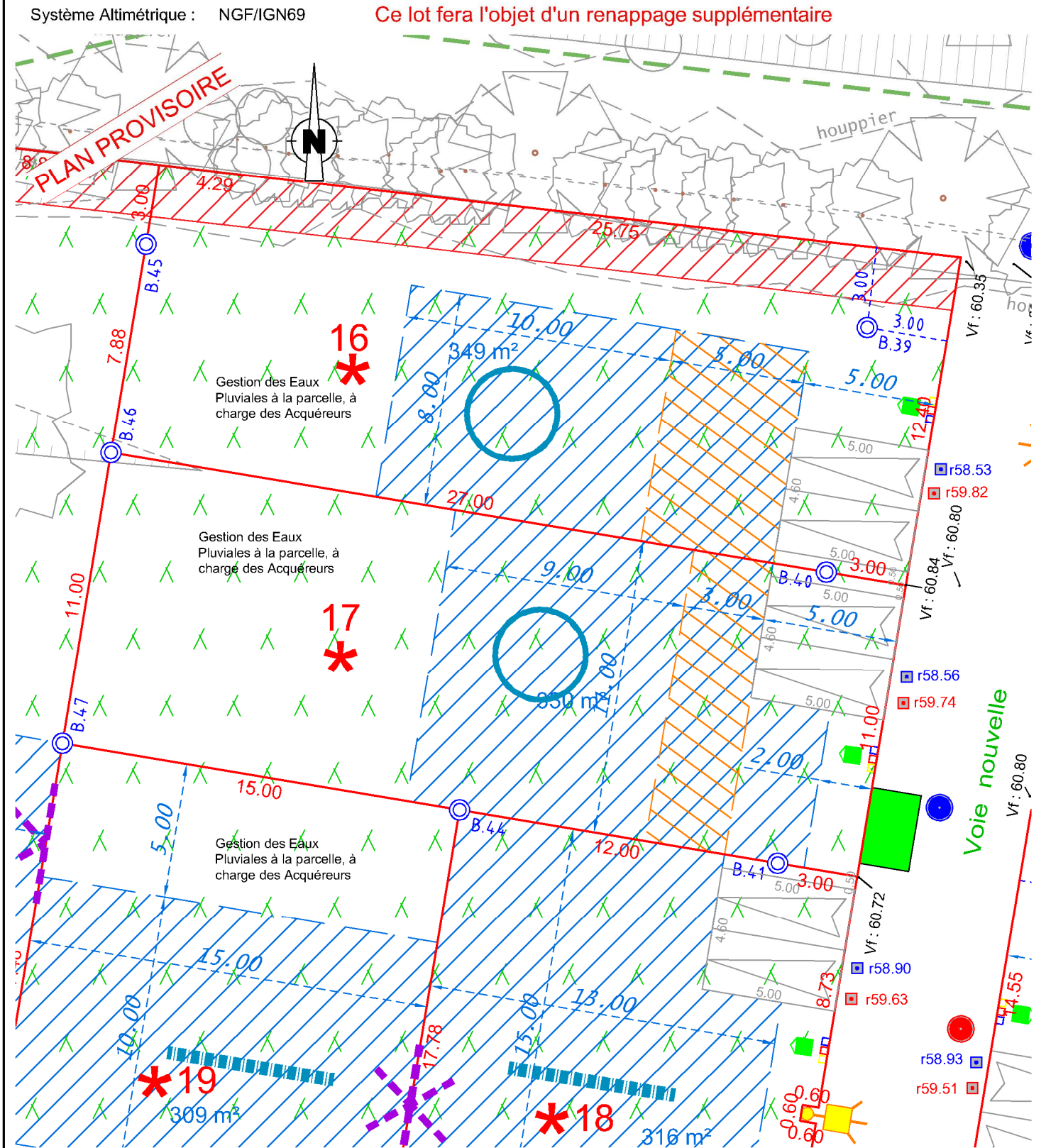
- | | | | |
|--|--|--|---|
| | Topographie | | Réseaux (PROJET) |
| | Arbres existants | | Branchement EU |
| | lots subissant un renappage supplémentaire Lots 9, 10, 16 à 20 | | Tampon EU |
| | lots subissant un renappage supplémentaire Lots 9, 10, 16 à 20 | | Branchement EP |
| | Zone d'implantation d'une haie arbustive et d'un merlon, à la charge de l'aménageur Zone inconstructible | | Tampon EP |
| | | | Brcht AEP |
| | | | Brcht Telecom |
| | | | Brcht Gaz |
| | | | Brcht EDF |
| | | | Candélabre |
| | | | r99.99 Alti Radier projet EU |
| | | | r99.99 Alti Radier projet EP |
| | | | Point d'apport volontaire des ordures ménagères |
| | | | Vf:30.00 Cote alti. projet voirie finie |

LOT 17

SUPERFICIE 330 m²

Section cadastrale : AA
Parcelle

ECHELLE : 1/200



Nota :
Les altitudes des bornes sont annoncées sous réserve d'une réimplantation ultérieure.
L'aménageur se réserve le droit d'implanter des bornes EDF sur les lots, de modifier les emplacements des coffrets et branchements pour toute raison d'ordre technique. La position et l'altimétrie des branchements sont donc indicatives.
Les cotes et superficies sont données à titre indicatif tant que les parcelles n'ont pas été bornées définitivement et après modificatif du parcellaire cadastral.
Les constructeurs doivent impérativement vérifier les cotes périmétriques avant construction. Il est impératif de s'appuyer sur le nivellement fourni par le géomètre suite au bornage du lot, ainsi que sur les plans de récolement des entreprises.
Les acquéreurs ne pourront s'opposer à la réalisation de bordures en limite et à l'intérieur des lots.

Indice B
Dossier : 202857C.dwg
Date : 04/05/2022