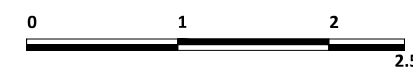
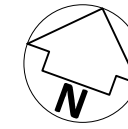
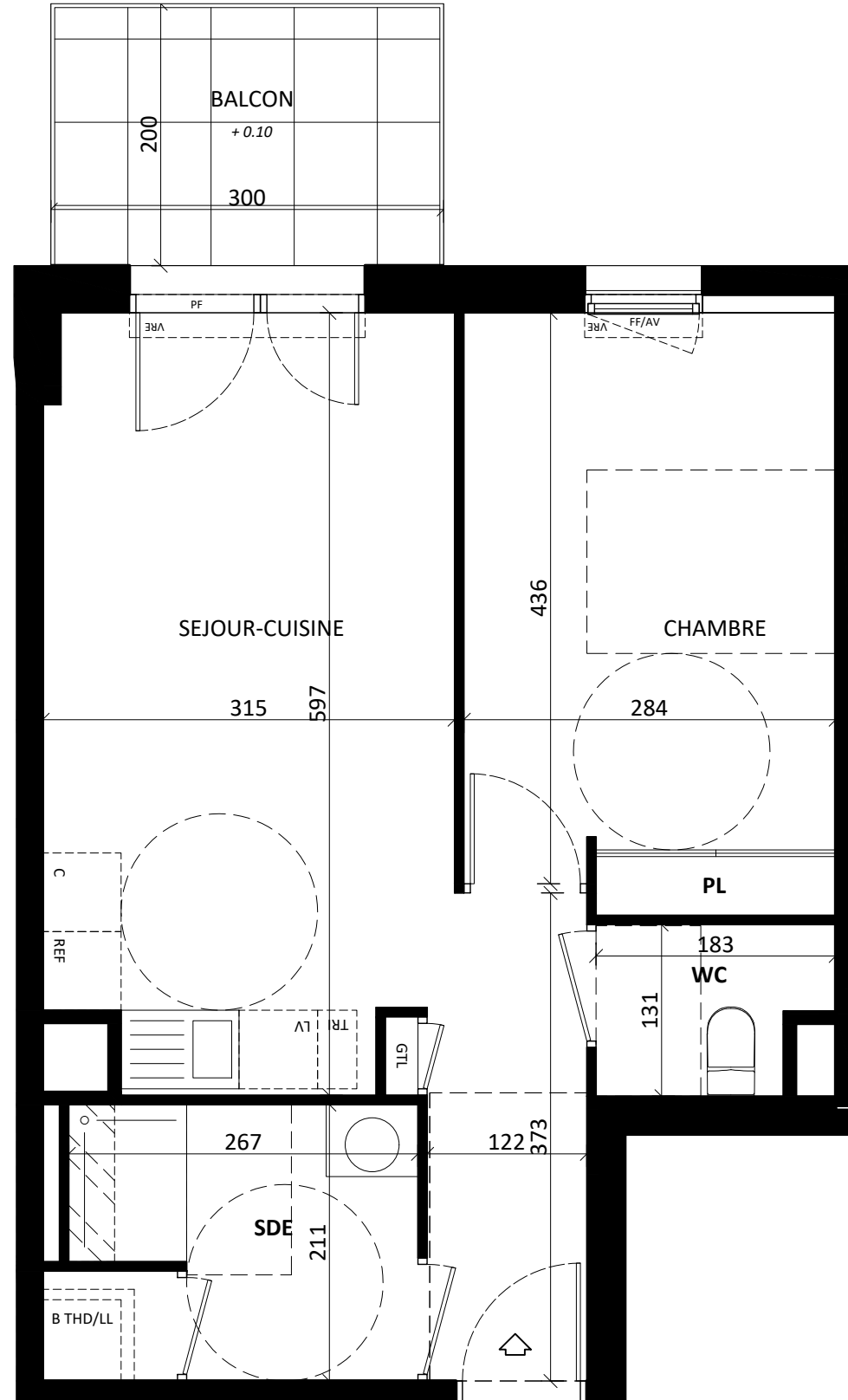


EQUINOXE

1, rue d'Armorique
35 120 DOL-DE-BRETAGNE

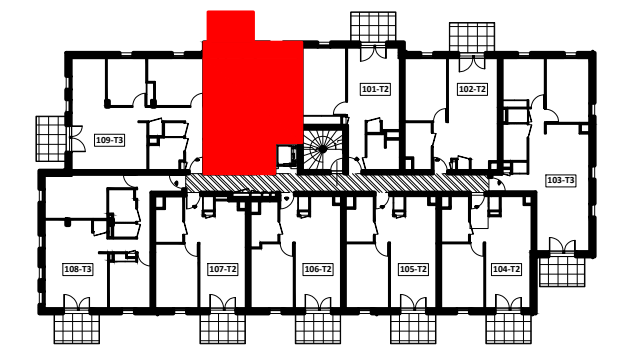


| | |
|-------|--|
| PF | porte fenêtre |
| FF/AV | fenêtre à la française sur allège vitrée |
| VRE | volet roulant électrique |
| GTL | tableau électrique |
| LL | lave-linge |
| LV | lave-vaisselle |
| C | cuisinière |
| LC | cuisinière (linéaire complémentaire) |
| REF | réfrigérateur |
| TRI | tri |
| B THD | ballon thermo-dynamique |
| /// | soffite/faux-plafonds |

SCCV DOL HERMINE

1, place de la gare
35 000 RENNES

LOGEMENT N° : 1-10
NIVEAU : 1
TYPE : T2



| SURFACE HABITABLE EN M² | |
|--------------------------------|-----------------|
| SEJOUR CUISINE | 22.30 m² |
| SDE | 4.80 m² |
| WC | 2.10 m² |
| CHAMBRE | 12.80 m² |
| RANGEMENT | 0.90 m² |
| TOTAL SURFACE HABITABLE | 42.90 m² |

| | |
|------------------------------|----------------|
| BALCON | 6.00 m² |
| TOTAL SURFACE ANNEXES | 6.00 m² |

Pour l'acquéreur :

Pour la SCCV DOL HERMINE :

PROVISOIRE

DATE : 04-11/2024

NOTA : ce plan reflète un état de principe pouvant être modifié en cours de chantier pour des raisons techniques, sachant que ces dispositions ne peuvent être opposés à l'architecte. Celui-ci n'ayant aucun lien de droit avec l'acquéreur. Les équipements de cuisine ne sont pas contractuels, leur position est indicative. Les canalisations, radiateurs et équipements électriques ne sont pas figurés. Pour des raisons techniques ou administratives, des modifications pourront être apportées à ce plan.

indice : 1

