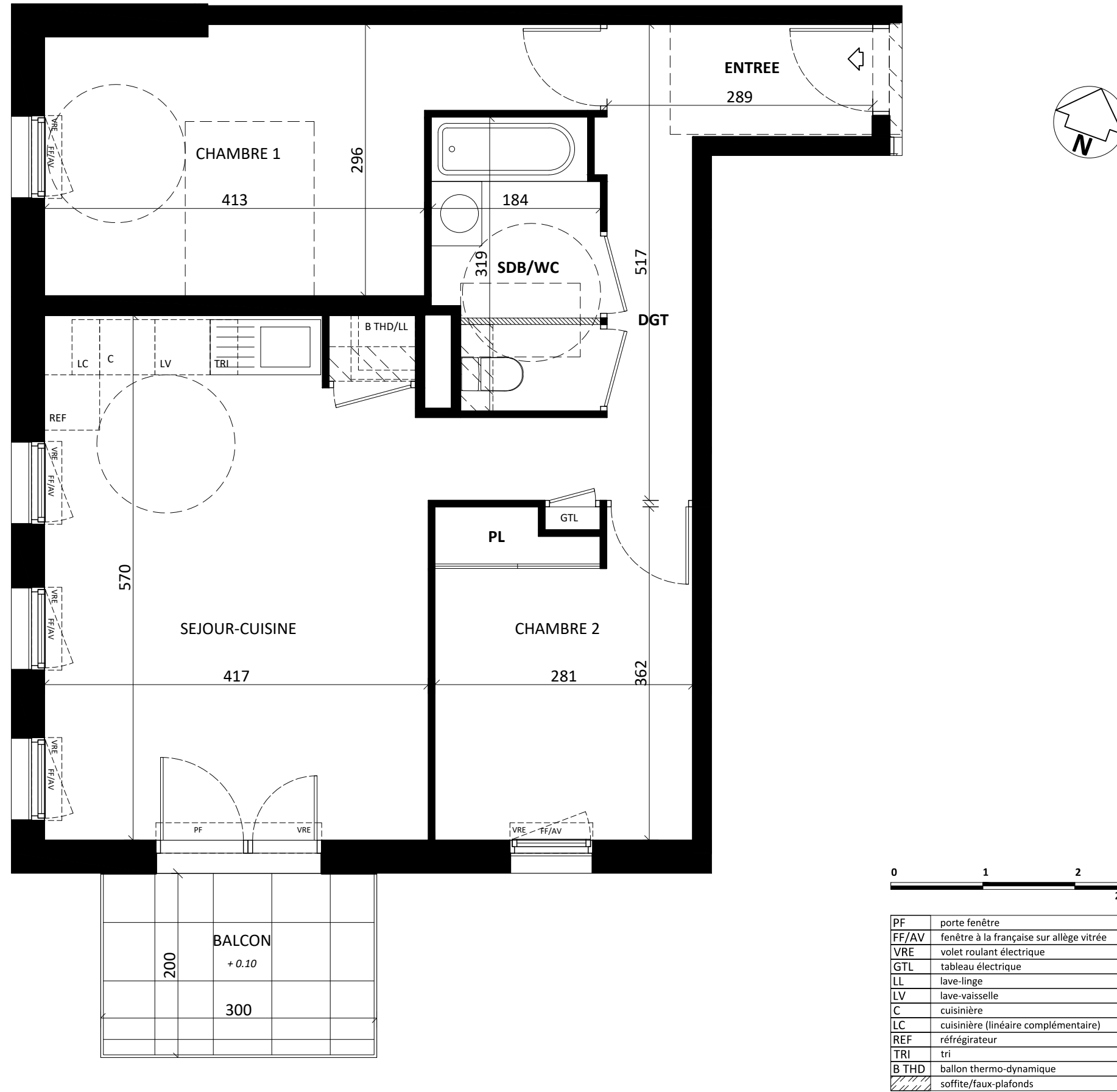


EQUINOXE

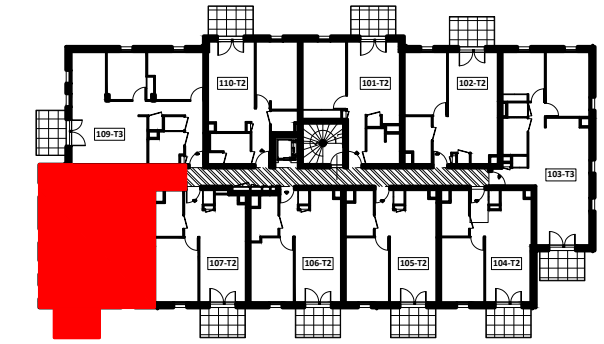
1, rue d'Armorique
35 120 DOL-DE-BRETAGNE



SCCV DOL HERMINE

1, place de la gare
35 000 RENNES

LOGEMENT N° : 1-08
NIVEAU : 1
TYPE : T3



SURFACE HABITABLE EN M²

ENTREE	3.60 m ²
DGT	4.40 m ²
SEJOUR CUISINE	24.00 m ²
SDB/WC	5.40 m ²
CHAMBRE 1	13.80 m ²
CHAMBRE 2	9.90 m ²
RANGEMENT	0.70 m ²
TOTAL SURFACE HABITABLE	61.80 m²

BALCON	6.00 m ²
TOTAL SURFACE ANNEXES	6.00 m²

Pour l'acquéreur :

Pour la SCCV DOL HERMINE :

PROVISOIRE

DATE : 04-11/2024

NOTA : ce plan reflète un état de principe pouvant être modifié en cours de chantier pour des raisons techniques, sachant que ces dispositions ne peuvent être opposés à l'architecte. Celui-ci n'ayant aucun lien de droit avec l'acquéreur. Les équipements de cuisine ne sont pas contractuels, leur position est indicative. Les canalisations, radiateurs et équipements électriques ne sont pas figurés. Pour des raisons techniques ou administratives, des modifications pourront être apportées à ce plan.

indice : 1

