

Appartement 3 pièces
Lot n° A203
Bâtiment A - R+2

TABLEAU DES SURFACES
(Compris placard)

Entrée	5.0 m ²
Dgt.	2.9 m ²
Séjour + cuisine	27.4 m ²
Chambre 1	11.8 m ²
Chambre 2	10 m ²
SDB	4.4 m ²
WC	1.4 m ²

SURFACE HABITABLE 62.9 m²

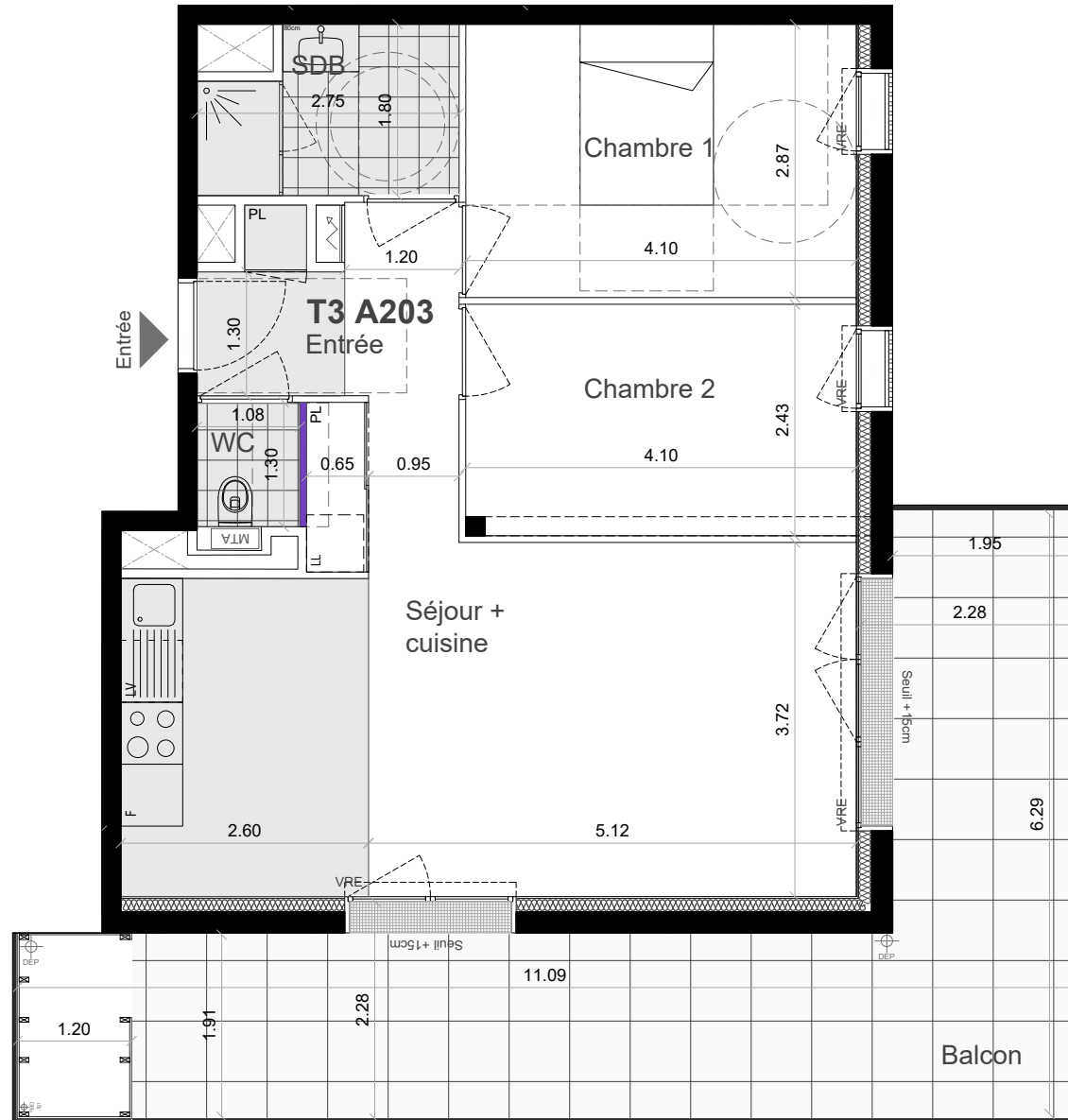
Balcon	30.4 m ² (dont 2.2 m ² de rgt. ext)
--------	--

LEGENDE

VRE	Volet Roulant Electrique	KI	Kitchenette
PL	Placard	LL	Lave-linge
DI	Douche	LV	Lave-vaisselle
	Tableau électrique	VE	Velux
	Module thermique Appt.		G.C Bois
	Faux plafond		G.C Acier
			Cloison amovible

INDICE : 0 DATE : Nov. 2023

ARCHITECTE : GUINEE*POTIN



nota : Le présent document pourra subir des adaptations dimensionnelles et techniques afin de répondre aux contraintes induites par les études détaillées d'exécution. les surfaces et les hauteurs sous-faux plafonds ainsi que l'emplacement des équipements sanitaires ne sont pas toujours figurés ou le sont à titre indicatif.