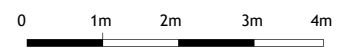
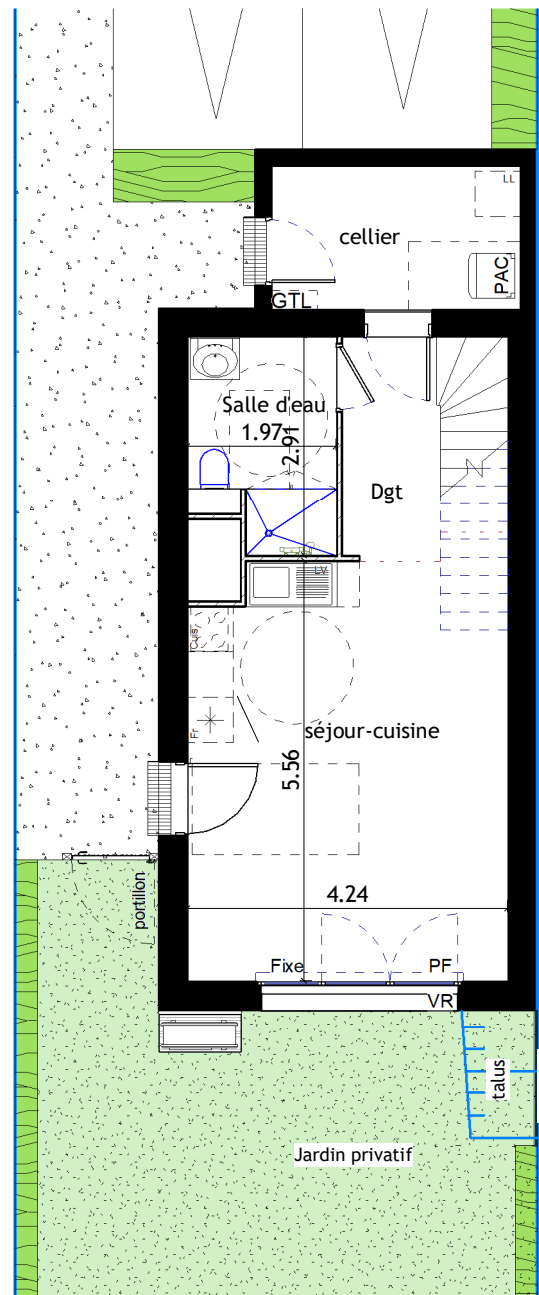
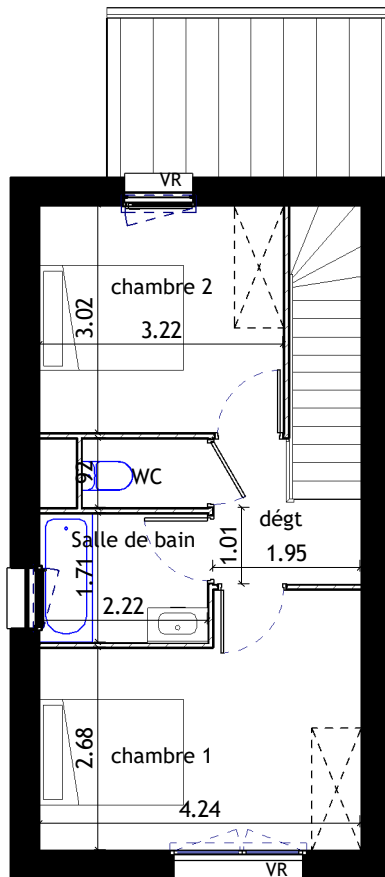
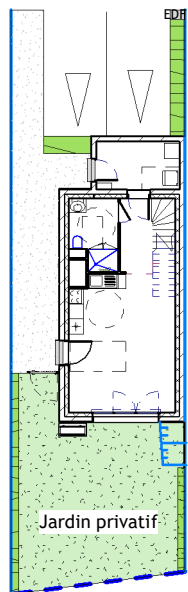
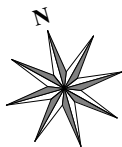


Lotissement "Fontenigou"

"Enchanté"

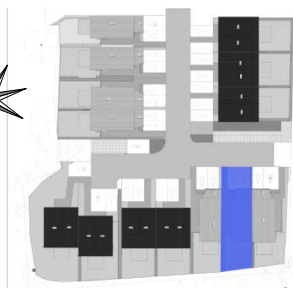
Fontenigou
35690 MONTAUBAN DE BRETAGNE

	Faux plafond
PF	Porte Fenêtre
F	Ouvrant à la Française
AP	Allège pleine
AV	Allège vitrée
VR	Volet Roulant
*	Friço
LV	Lave-vaisselle
LL	Lave-linge
Cuis	Plaques de cuisson
GTL	Tableau électrique
PAC	Eau Chaude Sanitaire + chauffage



1 place de la gare
35 000 RENNES
tél : 02.99.85.93.97
contact@secib-immobilier.com

Lot N° : 16
Niveau : Rez de Chaussée - Etage
Type : T3



SURFACES HABITABLES en m²

séjour-cuisine	23.46 m ²
Salle d'eau	5.28 m ²
Dgt	3.81 m ²
chambre 1	12.86 m ²
chambre 2	9.72 m ²
dégt	3.00 m ²
Salle de bain	3.80 m ²
WC	1.53 m ²

TOTAL 63.46 m²

Cellier 6.25 m²

Annexes

Parcelle 157.00m²

Jardin 43.00 m²

Pour l'Aquéreur

Pour SECIB immobilier

PROVISOIRE

NOTA : Ce plan reflète un état de principe pouvant être modifié en cours de chantier pour des raisons techniques, sachant que ces dispositions ne peuvent être opposées à l'architecte, celui-ci n'ayant aucun lien de droit avec l'acquéreur. Les équipements de cuisine ne sont pas contractuels, leur position est indicative. Les canalisations, radiateurs et équipements électriques ne sont pas figurés. Pour des raisons techniques ou administratives, des modifications pourront être apportées à ce plan.

Date : 26.07.2024
modifié le : 22.10.2024
Indice : B

