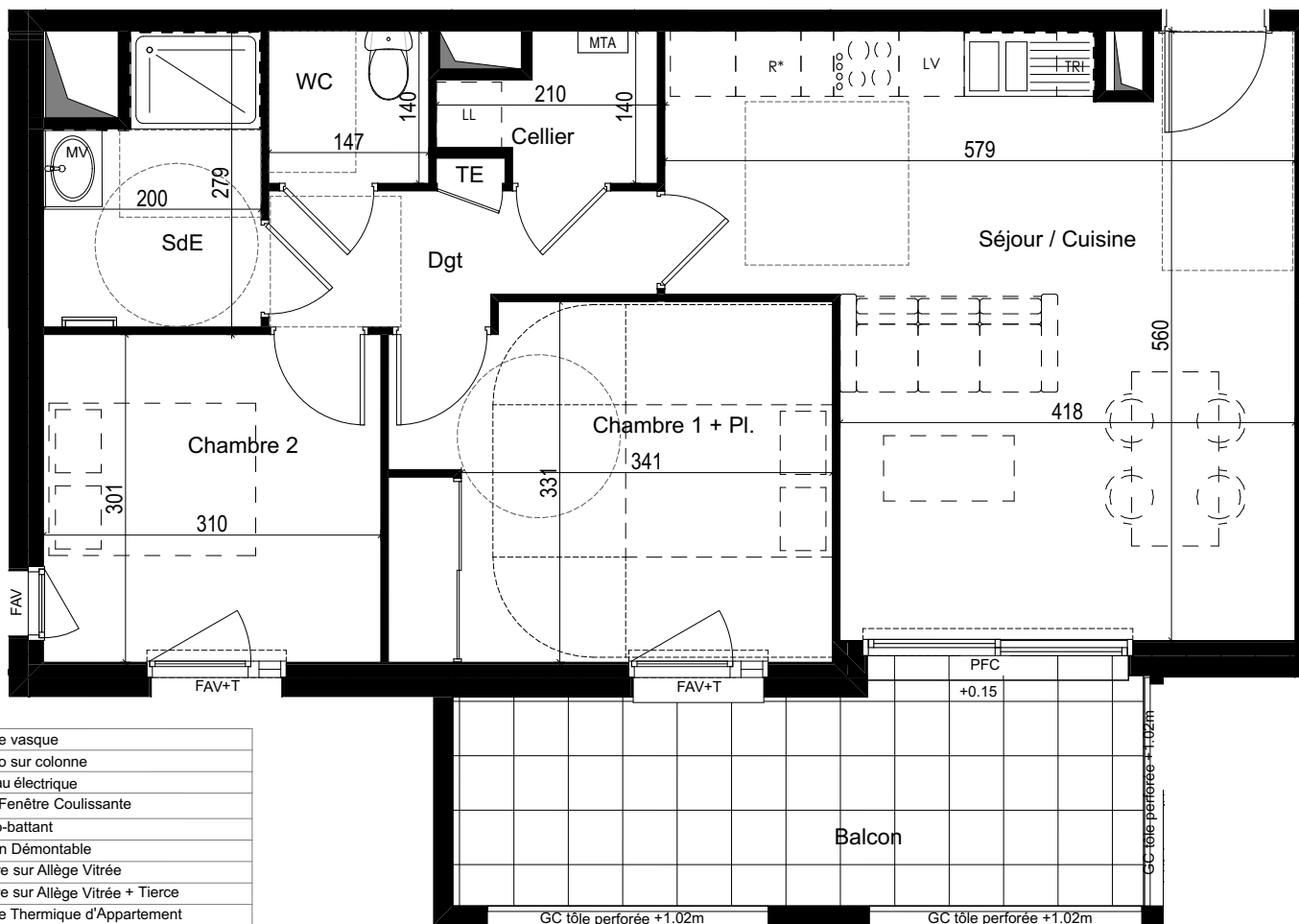
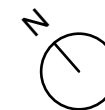


# NATURE

31 Avenue Général de Gaulle  
35 340 LIFFRE

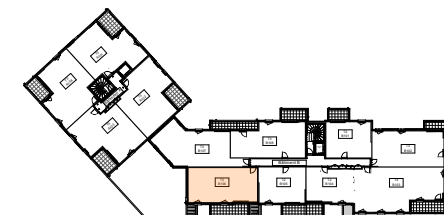


|       |  |
|-------|--|
| MV    | Meuble vasque                          |
| LVB   | Lavabo sur colonne                     |
| TE    | Tableau électrique                     |
| PFC   | Porte-Fenêtre Coulissante              |
| OB    | Oscillo-battant                        |
| CD    | Cloison Démontable                     |
| FAV   | Fenêtre sur Allège Vitrée              |
| FAV+T | Fenêtre sur Allège Vitrée + Tierce     |
| MTA   | Module Thermique d'Appartement         |
|       | Faux-plafond / Soffite                 |
| FAM+T | Fenêtre sur Allège Maçonnerie + Tierce |
| PFS+T | Porte-Fenêtre Simple + Tierce          |
| FAM   | Fenêtre sur Allège Maçonnerie          |



# SCCV CAMPUS

Logement N° : B106  
Etage : R+1  
Type : T3



## Surfaces habitables

|                  |                 |
|------------------|-----------------|
| Séjour / cuisine | 26,96           |
| Chambre 1 + Pl   | 13,16           |
| Chambre 2        | 9,33            |
| SDE              | 4,73            |
| Dgt              | 4,00            |
| Cellier          | 2,21            |
| WC               | 2,06            |
|                  | <b>62,45 m²</b> |
| Balcon           | 12,70           |
|                  | <b>12,70 m²</b> |

Pour l'acquéreur :

Pour : SCCV CAMPUS

Indice : G

Date : 05/12/2024



CLÉNET & BROSSET

Format : 210 x 297 mm

NOTA : Ce plan reflète un état de principe pouvant être modifié en cours de chantier pour des raisons techniques, sachant que ces dispositions ne peuvent être opposées à l'architecte. Celui-ci n'ayant aucun lien de droit avec l'acquéreur. Les équipements de cuisine ne sont pas contractuels, leur position est indicative. Les canalisations, radiateurs et équipements électriques ne sont pas figurés. Pour des raisons techniques ou administratives, des modifications pourront être apportées à ce plan.