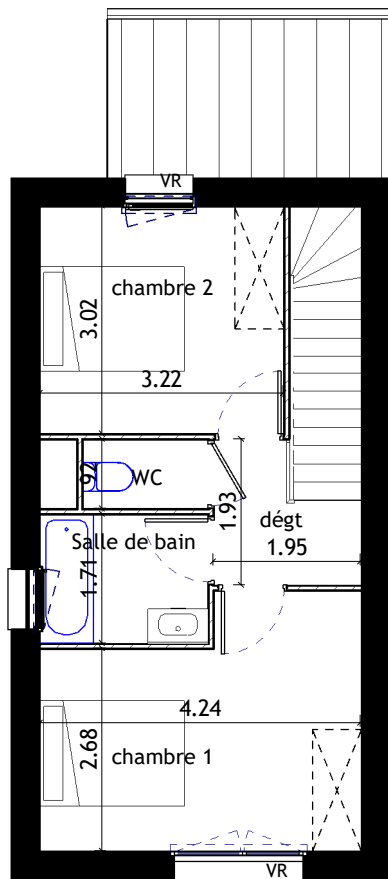
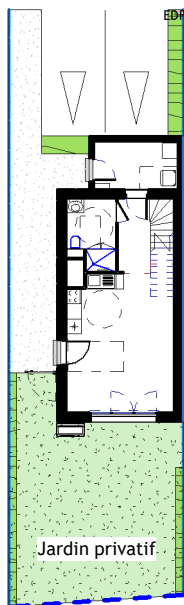
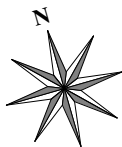


# Lotissement "Fontenigou"

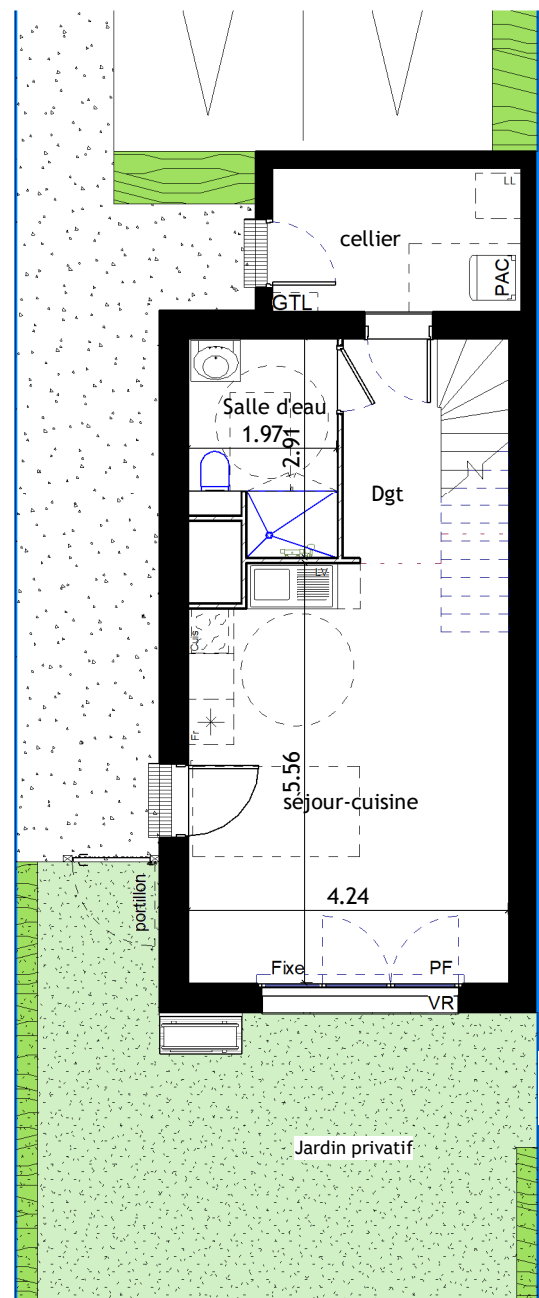
## "Enchanté"

Fontenigou  
35690 MONTAUBAN DE BRETAGNE

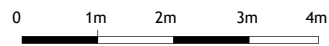
	Faux plafond
PF	Porte Fenêtre
F	Ouvrant à la Française
AP	Allège pleine
AV	Allège vitrée
VR	Volet Roulant
*	Friço
LV	Lave-vaisselle
LL	Lave-linge
Cuis	Plaques de cuisson
GTL	Tableau électrique
PAC	Eau Chaude Sanitaire + chauffage



Etage

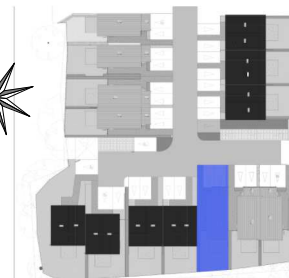


Rez de Chaussée



1 place de la gare  
35 000 RENNES  
tél : 02.99.85.93.97  
contact@secib-immobilier.com

Lot N° : 15  
Niveau : Rez de Chaussée - Etage  
Type : T3



### SURFACES HABITABLES en m<sup>2</sup>

séjour-cuisine	23.46 m <sup>2</sup>
Salle d'eau	5.28 m <sup>2</sup>
Dgt	3.81 m <sup>2</sup>
chambre 1	12.86 m <sup>2</sup>
chambre 2	9.72 m <sup>2</sup>
dégt	3.00 m <sup>2</sup>
Salle de bain	3.80 m <sup>2</sup>
WC	1.53 m <sup>2</sup>

**TOTAL 63.46 m<sup>2</sup>**

Cellier 6.25 m<sup>2</sup>

Annexes

Parcelle 162.00m<sup>2</sup>

Jardin 47.00 m<sup>2</sup>

Pour l'Aquéreur

Pour SECIB immobilier

PROVISoire

NOTA : Ce plan reflète un état de principe pouvant être modifié en cours de chantier pour des raisons techniques, sachant que ces dispositions ne peuvent être opposées à l'architecte, celui-ci n'ayant aucun lien de droit avec l'acquéreur. Les équipements de cuisine ne sont pas contractuels, leur position est indicative. Les canalisations, radiateurs et équipements électriques ne sont pas figurés. Pour des raisons techniques ou administratives, des modifications pourront être apportées à ce plan.

Date : 26.07.2024  
modifié le : 22.10.2024  
Indice : B

