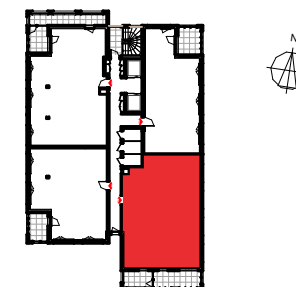


VELA

RENNES • BAUD CHARDONNET

Logement N°: **B 152**
 Niveau: **15^{ème} étage**
 Type : **T4**



Surfaces habitables en m²

entrée + placards	9,41
séjour / cuisine	30,45
chambre 1	11,75
chambre 2 + placard	11,05
chambre 3	12,68
sde	2,36
sdb	5,05
wc	2,27
Total surface habitable	85,02 m²

jardin d'hiver	9,00
loggia	5,62
Total surfaces annexes	14,62 m²

Nota: La surface des placards est incluse dans celle des pièces attenantes

PF	porte-fenêtre à la française
FF/AM	fenêtre à la française sur allège maçonnée
OB	fenêtre oscillo-battante
VR	volet roulant
TE	tableau électrique
LL	lave linge
LV	lave vaisselle
C/F	cuisson/four
FR	réfrigérateur
ECS	ballon relais d'eau chaude sanitaire
///	soffite / faux-plafond



Pour l'acquéreur

Pour: SCCV Rennes Ilot O

NOTA: ce plan reflète un état de principe pouvant être modifié en cours de chantier pour des raisons techniques, sachant que ces dispositions ne peuvent être opposées à l'architecte. Celui-ci n'ayant aucun lien de droit avec l'acquéreur. Les équipements de cuisine ne sont pas contractuels, leur position est indicative. Les canalisations, radiateurs et équipements électriques ne sont pas figurés. Pour des raisons techniques ou administratives, des modifications pourront être apportées à ce plan.

Date: 20/05/2026

Indice: 00

ALTA

ARCHITECTES • URBANISTES