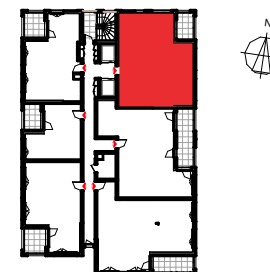


# VELA

RENNES • BAUD CHARDONNET

Logement N°: **B 71**  
 Niveau: **7<sup>ème</sup> étage**  
 Type: **T3**



### Surfaces habitables en m<sup>2</sup>

cellier + placard	1,64
entrée	4,99
séjour / cuisine	25,20
chambre 1 + placard	11,75
chambre 2	9,40
sdb	5,10
wc	1,86
dégt + placards	4,20
<b>Total surface habitable</b>	<b>64,14 m<sup>2</sup></b>

loggia	5,22
--------	------

PF	porte-fenêtre à la française
FF/AM	fenêtre à la française sur allège maçonnée
OB	fenêtre oscillo-battante
VR	volet roulant
TE	tableau électrique
LL	lave linge
LV	lave vaisselle
C/F	cuisson/four
FR	réfrigérateur
ECS	ballon relais d'eau chaude sanitaire
	soffite / faux-plafond

Nota: La surface des placards est incluse dans celle des pièces attenantes

Pour l'acquéreur

Pour: SCCV Rennes Ilot O

Date: 20/05/2026

**ALTA**  
 ARCHITECTES URBANISTES

Indice: 00

NOTA: ce plan reflète un état de principe pouvant être modifié en cours de chantier pour des raisons techniques, sachant que ces dispositions ne peuvent être opposées à l'architecte. Celui-ci n'ayant aucun lien de droit avec l'acquéreur. Les équipements de cuisine ne sont pas contractuels, leur position est indicative. Les canalisations, radiateurs et équipements électriques ne sont pas figurés. Pour des raisons techniques ou administratives, des modifications pourront être apportées à ce plan.