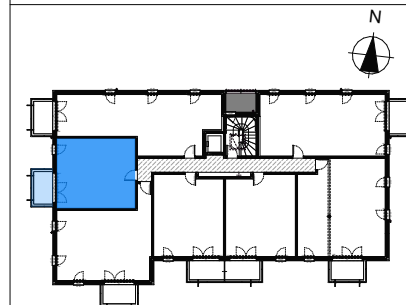
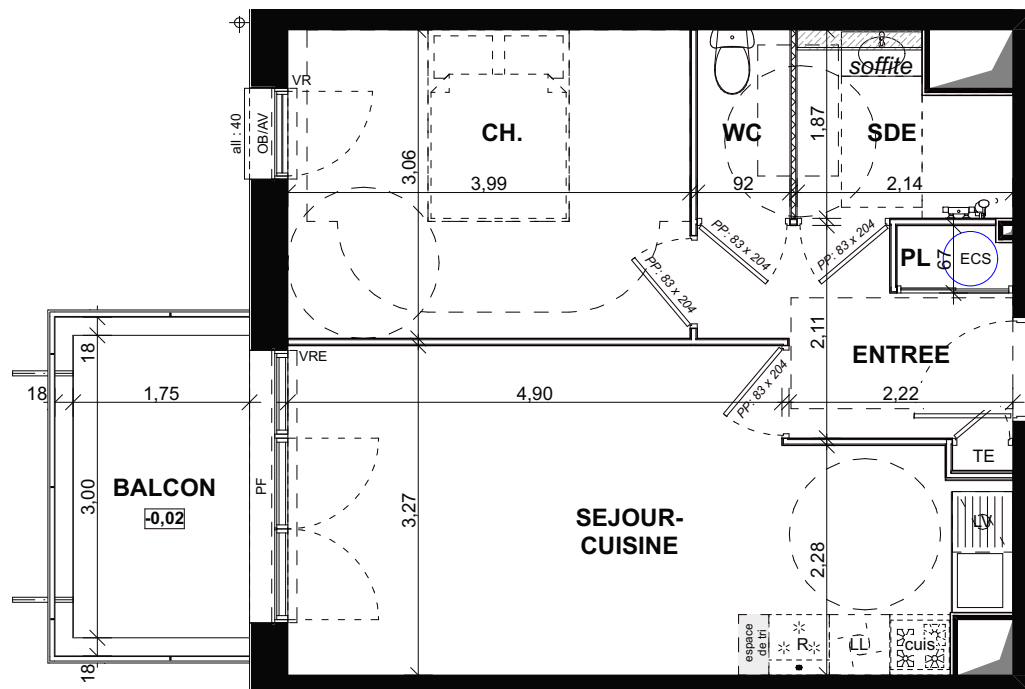
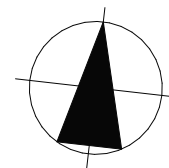


La Résidence Arboréa

80 Avenue de Keradenne
Quimper, 29000

N



Surfaces habitables en m²

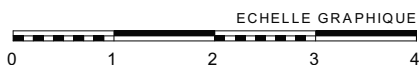
| | |
|----------------|-------|
| ENTREE+PL | 5,66 |
| SEJOUR-CUISINE | 20,62 |
| CH. | 12,21 |
| SDE | 3,42 |
| WC | 1,72 |
| | |
| | |
| | |
| | |
| | |

Total Surface habitable 43,63 m²

BALCON 6,50
Total Surfaces annexes 6,50 m²



| | |
|--------|--|
| COUL | porte-fenêtre coulissante |
| PF | porte-fenêtre |
| FF/AV | fenêtre à la française sur allège vitrée |
| OB/AV | fenêtre oscillo-battante sur allège vitrée |
| OB | fenêtre oscillo-battante |
| VR (E) | volet roulant (électrique) |
| TE | tableau électrique |
| LL | lave-linge |
| LV | lave-vaisselle |
| CUIS | cuisinière |
| R | réfrigérateur |
| chaud. | chaudière |
| ECS | ballon relais d'eau chaude sanitaire |
| | soffite/faux-plafond |



Pour l'acquéreur

Pour SECIB

PROVISOIRE

Date : 23/09/2024

13

NOTA : ce plan reflète un état de principe pouvant être modifié en cours de chantier pour des raisons techniques, sachant que ces dispositions ne peuvent être opposées à l'architecture. Celui-ci n'ayant aucun lien de droit avec l'acquéreur. Les équipements de cuisine ne sont pas contractuels, leur position est indicative. Les canalisations, radiateurs et équipements électriques ne sont pas figurés. Pour des raisons techniques ou administratives, des modifications pourront être apportées à ce plan.

